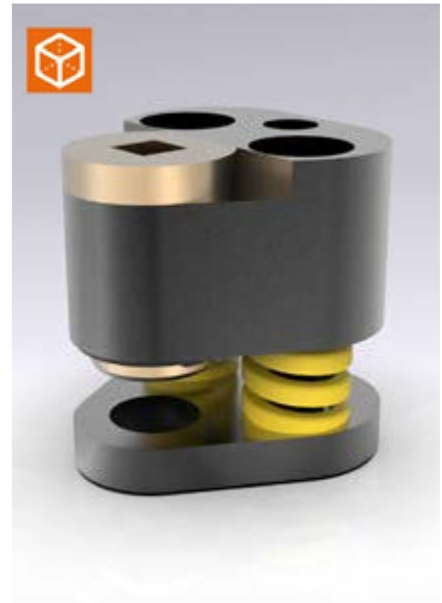
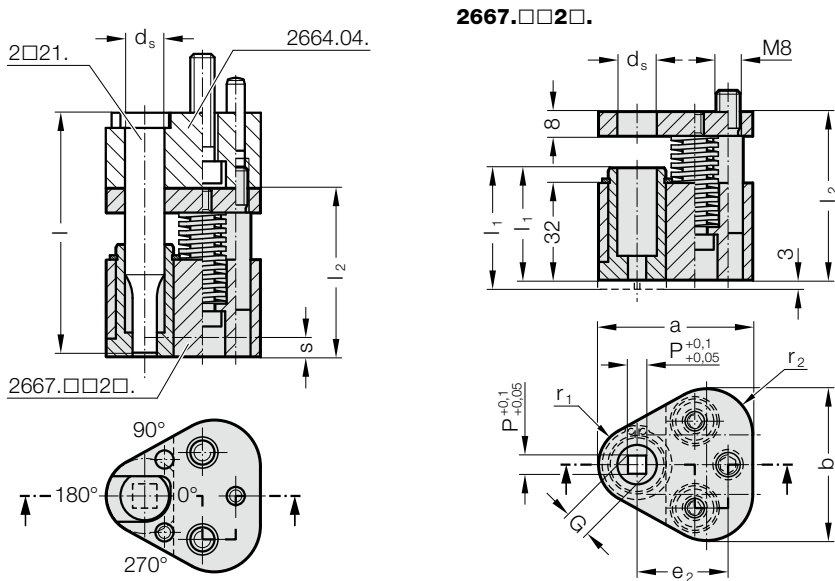


# 推料器单元 POLY STRIP, 正方形, 适用于切削冲头 ISO 8020



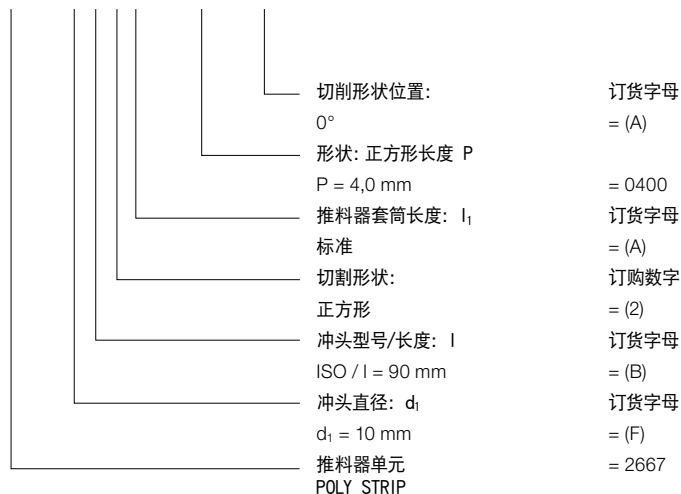
## 2667.xx2x. 推料器单元 POLY STRIP, 正方形, 适用于切削冲头 ISO 8020

| d <sub>s</sub> / (订货字母) | P <sub>min</sub> | G <sub>max</sub> | a    | b    | e <sub>2</sub> | r <sub>1</sub> | r <sub>2</sub> | l <sub>2</sub> | l <sub>1</sub> (订货字母) | 80 (A) | 90 (B) | 100 (C) | S <sub>(max)</sub> | 37 (A) | 40 (B) |
|-------------------------|------------------|------------------|------|------|----------------|----------------|----------------|----------------|-----------------------|--------|--------|---------|--------------------|--------|--------|
| 10 / (F)                | 3.5              | 9.9              | 44.5 | 43.7 | 26.925         | 9.5            | 12             |                |                       | ●      | ●      | ●       |                    | ●      | ●      |
| 13 / (G)                | 4.5              | 12.9             | 50.8 | 50   | 29.97          | 12.7           | 15.2           |                |                       | ●      | ●      | ●       |                    | ●      | ●      |
| 16 / (H)                | 6                | 15.9             | 54   | 53.2 | 31.75          | 14.3           | 16.8           |                |                       | ●      | ●      | ●       |                    | ●      | ●      |
| 20 / (J)                | 8                | 19.9             | 60.3 | 59.5 | 33.53          | 17.5           | 20             |                |                       | ●      | ●      | ●       |                    | ●      | ●      |
| 25 / (K)                | 10               | 24.9             | 69.9 | 69.1 | 40.64          | 22.2           | 24.7           |                |                       | ●      | ●      | ●       |                    | ●      | ●      |
| 32 / (L)                | 10               | 31.9             | 69.9 | 69.1 | 40.64          | 22.2           | 24.7           |                |                       | ●      | ●      | ●       |                    | ●      | ●      |

| d <sub>s</sub> / (订货字母) | 长度 l                 | 80   | 80   | 90   | 90   | 100  | 100  |
|-------------------------|----------------------|------|------|------|------|------|------|
|                         | 推料器套筒 l <sub>1</sub> | 37   | 40   | 37   | 40   | 37   | 40   |
| 10 / (F)                | 刮力 max. [N]          | 1022 | 884  | 1280 | 810  | 786  | 1098 |
| 13 / (G)                |                      | 1022 | 884  | 1280 | 810  | 786  | 1098 |
| 16 / (H)                |                      | 2856 | 1668 | 3128 | 1282 | 1920 | 2688 |
| 20 / (J)                |                      | 5049 | 2714 | 5124 | 2180 | 3120 | 4368 |
| 25 / (K)                |                      | 5049 | 2714 | 5124 | 2180 | 3120 | 4368 |
| 32 / (L)                |                      | 5049 | 2714 | 5124 | 2180 | 3120 | 4368 |

### 订购示例:

**2 6 6 7 . F B 2 A . 0 4 0 0 . A**



### 描述:

推料器单元适用于外壳部件的应用。带三角形安装板的应用, 适用于切削冲头 ISO 8020 2664.04。

### 材料:

推料器套筒: CuZn25Al5 (编号 2.0598)  
推料板: 40CrMnMoS8-6 (编号 1.2312)  
压力盘: 40CrMnMoS8-6 (编号 1.2312)

### 说明:

可提供 2 种型号的推料器单元: 标准型 (A) 和加长型 (B)。推料器套筒加长型带 3 mm 外伸部分, 适用于日后安装轮廓。根据切削冲头上的切削形状位置或安装板中内置切削冲头的位置选择推料器套筒中的切削形状位置。