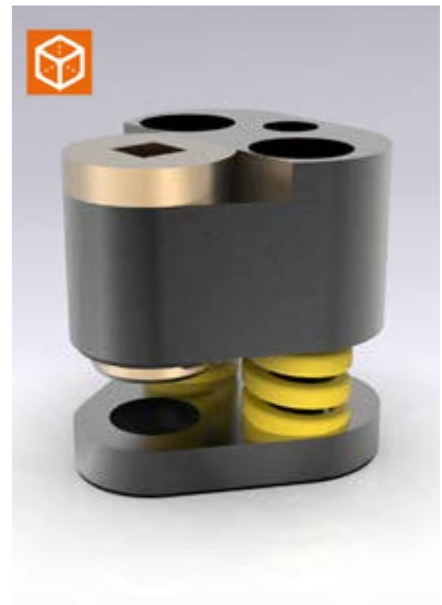
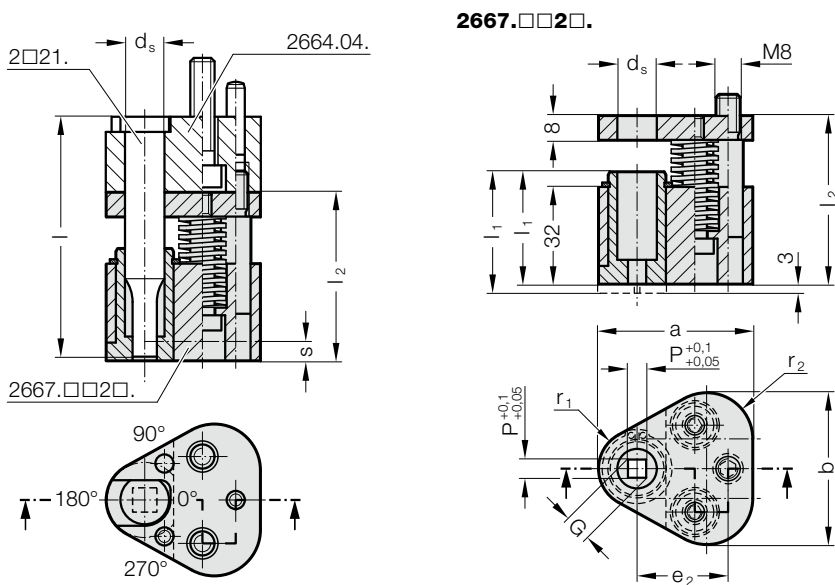


# ABSTREIFEREINHEIT POLY STRIP, QUADRAT, FÜR SCHNEIDSTEMPEL ISO 8020



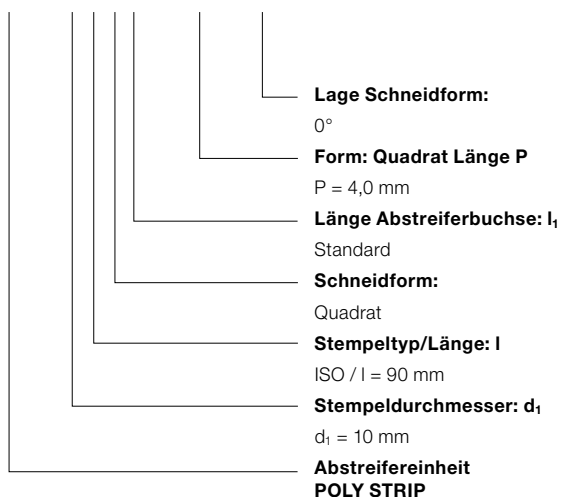
## 2667.xx2x. Abstreifereinheit POLY STRIP, Quadrat, für Schneidstempel ISO 8020

d <sub>s</sub> / (Bestellbuchstabe)	P <sub>min</sub>	G <sub>max</sub>	a	b	e <sub>2</sub>	r <sub>1</sub>	r <sub>2</sub>	l (Bestellbuchstabe)	80 (A)	90 (B)	100 (C)	l <sub>1</sub> (Bestellbuchstabe)	37 (A)	40 (B)
10 / (F)	3.5	9.9	44.5	43.7	26.925	9.5	12	l <sub>2</sub>	55.5	65.5	75.5	s <sub>(max)</sub>	6.5	9.5
13 / (G)	4.5	12.9	50.8	50	29.97	12.7	15.2		●	●	●		●	●
16 / (H)	6	15.9	54	53.2	31.75	14.3	16.8		●	●	●		●	●
20 / (J)	8	19.9	60.3	59.5	33.53	17.5	20		●	●	●		●	●
25 / (K)	10	24.9	69.9	69.1	40.64	22.2	24.7		●	●	●		●	●
32 / (L)	10	31.9	69.9	69.1	40.64	22.2	24.7		●	●	●		●	●

d <sub>s</sub> / (Bestellbuchstabe)	Stempellänge l	80	80	90	90	100	100
10 / (F)	Abstreiferbuchse l <sub>1</sub>	37	40	37	40	37	40
	Abstreifkraft max. [N]	1022	884	1280	810	786	1098
13 / (G)		1022	884	1280	810	786	1098
16 / (H)		2856	1668	3128	1282	1920	2688
20 / (J)		5049	2714	5124	2180	3120	4368
25 / (K)		5049	2714	5124	2180	3120	4368
32 / (L)		5049	2714	5124	2180	3120	4368

### Bestell-Beispiel:

### 2667.FB2A.0400.A



**Bestellbuchstabe**  
= (A)

= 0400

**Bestellbuchstabe**  
= (A)

**Bestellziffer**  
= (2)

**Bestellbuchstabe**  
= (B)

**Bestellbuchstabe**  
= (F)

= 2667

### Beschreibung:

Die Abstreifereinheit ist geeignet für den Einsatz bei Außenhautteilen. Verwendung mit Aufnahmeplatte dreieckig, für Schneidstempel ISO 8020 2664.04.

### Werkstoff:

Abstreiferbuchse: CuZn25Al5 (Nr. 2.0598)  
Abstreiferplatte: 40CrMnMoS8-6 (Nr. 1.2312)  
Druckplatte: 40CrMnMoS8-6 (Nr. 1.2312)

### Hinweis:

Die Abstreifereinheit ist in 2 Varianten lieferbar: Standard (A) und Lang (B).  
Lange Variante der Abstreiferbuchse mit 3 mm Überstand zur nachträglichen Anbringung einer Kontur geeignet.  
Lage der Schneidform in der Abstreiferbuchse entsprechend der Lage der Schneidform am Schneidstempel bzw. der Lage des eingebauten Schneidstempels in der Aufnahmeplatte wählen.