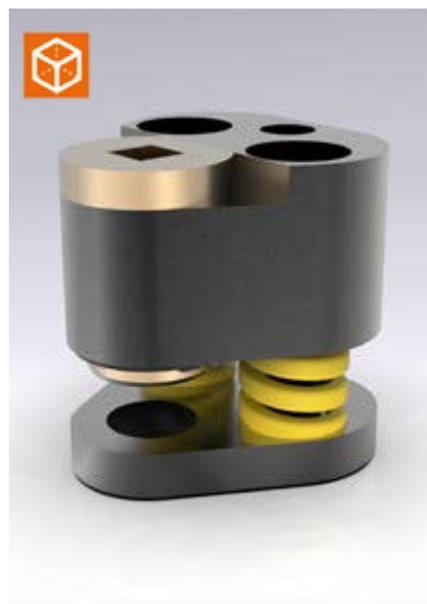
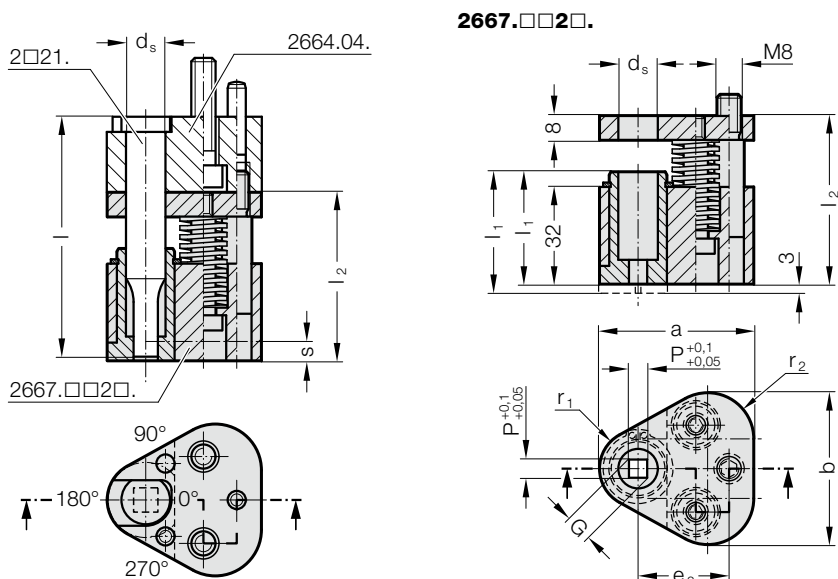


# ZGARNIAK POLY STRIP, KWADRATOWY, DO STEMPI TNĄCYCH ISO 8020



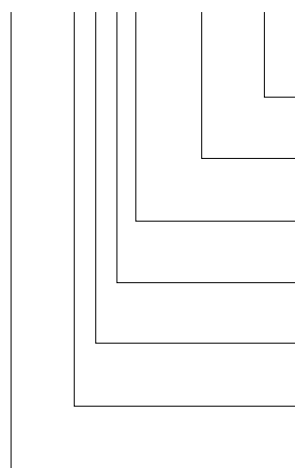
## 2667.xx2x. Zgarniak POLY STRIP, kwadratowy, do stempli tnących ISO 8020

$d_s$ / (Litera w oznaczeniu)	$P_{min}$	$G_{max}$	a	b	$e_2$	$r_1$	$r_2$	l (Litera w oznaczeniu) $l_2$	80 (A)	90 (B)	100 (C)	$l_1$ (Litera w oznaczeniu) $s_{(max)}$	37 (A)	40 (B)
10 / (F)	3.5	9.9	44.5	43.7	26.925	9.5	12		●	●	●		●	●
13 / (G)	4.5	12.9	50.8	50	29.97	12.7	15.2		●	●	●		●	●
16 / (H)	6	15.9	54	53.2	31.75	14.3	16.8		●	●	●		●	●
20 / (J)	8	19.9	60.3	59.5	33.53	17.5	20		●	●	●		●	●
25 / (K)	10	24.9	69.9	69.1	40.64	22.2	24.7		●	●	●		●	●
32 / (L)	10	31.9	69.9	69.1	40.64	22.2	24.7		●	●	●		●	●

$d_s$ / (Litera w oznaczeniu)	Długość stempla l	80	80	90	90	100	100
10 / (F)	Tuleja zgarniaka $l_1$	37	40	37	40	37	40
13 / (G)	Siła zrywania maks. [N]	1022	884	1280	810	786	1098
16 / (H)		1022	884	1280	810	786	1098
20 / (J)		2856	1668	3128	1282	1920	2688
25 / (K)		5049	2714	5124	2180	3120	4368
32 / (L)		5049	2714	5124	2180	3120	4368

### Przykład zamówienia:

### 2667.FB2A.0400.A



- Położenie formy cięcia:**  
0°
- Forma: Kwadrat, długość P**  
P = 4,0 mm
- Długość tulei zgarniaka:  $l_1$**   
Standard
- Forma cięcia:**  
Kwadrat
- Typ stempla/Długość: l**  
ISO / l = 90 mm
- Średnica stempla:  $d_1$**   
 $d_1 = 10$  mm
- Zgarniak  
POLY STRIP**
- Litera w oznaczeniu**  
= (A)
- Cyfra w oznaczeniu**  
= 0400
- Litera w oznaczeniu**  
= (A)
- Cyfra w oznaczeniu**  
= (2)
- Litera w oznaczeniu**  
= (B)
- Litera w oznaczeniu**  
= (F)
- Litera w oznaczeniu**  
= 2667

### Opis:

Zgarniak nadaje się do zastosowania przy elementach pokrycia zewnętrznego. Zastosowanie z płytą mocującą trójkątną, do stempli tnących ISO 8020 2664.04.

### Materiał:

Tuleja zgarniaka: CuZn25Al5 (nr 2.0598)  
Płyta zgarniaka: 40CrMnMoS8-6 (nr 1.2312)  
Płyta dociskowa: 40CrMnMoS8-6 (nr 1.2312)

### Uwaga:

Zgarniak jest dostępny w dwóch wersjach: standardowa (A) i długa (B). Wersja długa tulei zgarniaka z 3 mm występ nadaje się do późniejszego zamocowania konturu. Wybrać położenie formy cięcia w tulei zgarniaka odpowiednio do położenia formy cięcia przy stemple tnącym lub położenia zamontowanego stempla tnącego w płycie mocującej.