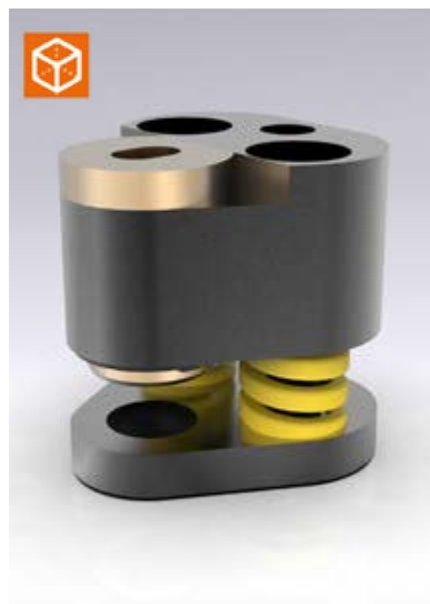
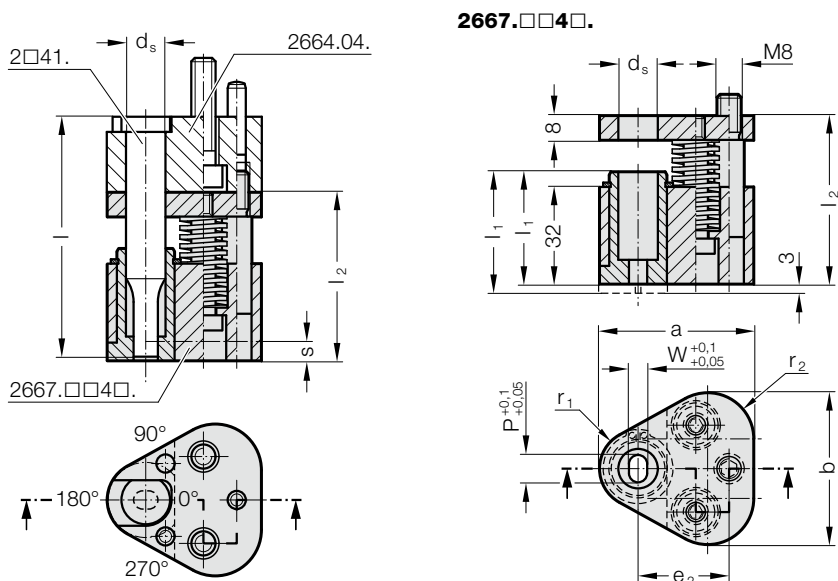


# UNITÀ RASCHIATORE POLY STRIP, FORO OBLUNGO, PER PUNZONE DA TRANCIAURA ISO 8020



## 2667.xx4x. Unità raschiatore POLY STRIP, foro oblungo, per punzone da trancitura ISO 8020

$d_s$ / (Lettera indicativa)	$W_{min}$	$G_{max}$	a	b	$e_2$	$r_1$	$r_2$	l (Lettera indicativa)	80 (A)	90 (B)	100 (C)	$l_1$ (Lettera indicativa)	37 (A)	40 (B)
								$l_2$	55.5	65.5	75.5	$s_{(max)}$	6.5	9.5
10 / (F)	3.5	9.9	44.5	43.7	26.925	9.5	12		●	●	●		●	●
13 / (G)	4.5	12.9	50.8	50	29.97	12.7	15.2		●	●	●		●	●
16 / (H)	6	15.9	54	53.2	31.75	14.3	16.8		●	●	●		●	●
20 / (J)	8	19.9	60.3	59.5	33.53	17.5	20		●	●	●		●	●
25 / (K)	10	24.9	69.9	69.1	40.64	22.2	24.7		●	●	●		●	●
32 / (L)	10	31.9	69.9	69.1	40.64	22.2	24.7		●	●	●		●	●

$d_s$ / (Lettera indicativa)	Lunghezza del punzone l	80	80	90	90	100	100
	Bussola raschiatore $l_1$	37	40	37	40	37	40
10 / (F)	Forza di raschiatura mass. [N]	1022	884	1280	810	786	1098
13 / (G)		1022	884	1280	810	786	1098
16 / (H)		2856	1668	3128	1282	1920	2688
20 / (J)		5049	2714	5124	2180	3120	4368
25 / (K)		5049	2714	5124	2180	3120	4368
32 / (L)		5049	2714	5124	2180	3120	4368

### Esempio di ordinazione:

**2667.FB4A.0800.0500.A**

Posizione fustella:	Lettera indicativa
0°	= (A)
Forma: asola larghezza W	Lettera indicativa
W = 5,0 mm	= 0500
Forma: asola lunghezza P	Lettera indicativa
P = 8,0 mm	= 0800
Lunghezza bussola raschiatore: $l_1$	Lettera indicativa
Standard	= (A)
Fustella:	Cifra indicativa
asola	= (4)
Tipo di punzone/lunghezza: l	Lettera indicativa
ISO / l = 90 mm	= (B)
Diametro punzone: $d_1$	Lettera indicativa
$d_1$ = 10 mm	= (F)
Unità raschiatore POLY STRIP	Numero
	= 2667

### Descrizione:

L'unità raschiatore è adatta per l'impiego con parti del rivestimento esterno.

Utilizzo con piastra di alloggiamento triangolare, per punzone da trancitura ISO 8020 2664.04.

### Materiale:

Bussola raschiatore: CuZn25Al5 (n. 2.0598)  
Piastra raschiatore: 40CrMnMoS8-6 (n. 1.2312)  
Piastra di pressione: 40CrMnMoS8-6 (n. 1.2312)

### Nota:

L'unità raschiatore è disponibile in 2 varianti: standard (A) e lunga (B).

Variante lunga della bussola raschiatore con sporgenza di 3 mm adatta per il montaggio a posteriori di un contorno.

Selezionare la posizione della fustella nella bussola raschiatore in base alla posizione della fustella sul punzone da trancitura o della posizione del punzone da trancitura montato nella piastra di alloggiamento.