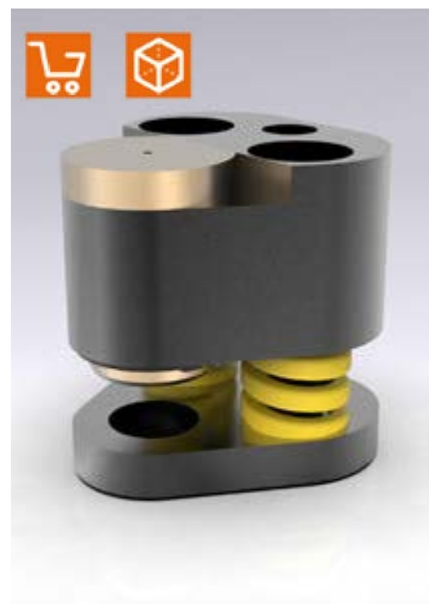
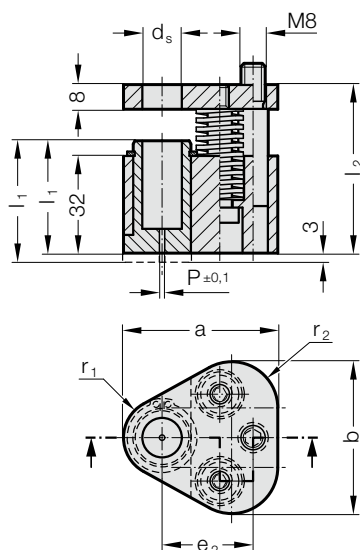


UNIDAD RASCADORA POLY STRIP, CON PERFORACIÓN INICIAL, PARA PUNZONES DE CORTE DE CAMBIO RÁPIDO

2667.□□0□.



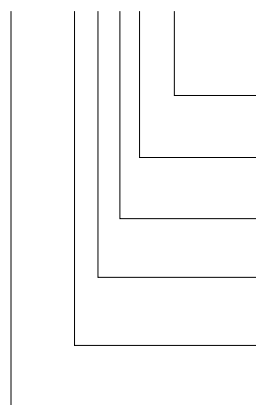
2667.xx0x. Unidad rascadora POLY STRIP, con perforación inicial, para punzones de corte de cambio rápido

d_s / (Letra de pedido)	P	a	b	e_2	r_1	r_2	Tipo de punzón I (Letra de pedido)	SWL 80 (D)	SWL 90 (E)	SWS 90 (G)	SWL 100 (F)	SWS 100 (H)	l_1 (Letra de pedido)	37 (A)	40 (B)
10 / (F)	1.5	44.5	43.7	26.925	9.5	12	l_2	55.5	65.5	55.5	75.5	65.5			
13 / (G)	1.5	50.8	50	29.97	12.7	15.2									
16 / (H)	1.5	54	53.2	31.75	14.3	16.8									
20 / (J)	1.5	60.3	59.5	33.53	17.5	20									
25 / (K)	1.5	69.9	69.1	40.64	22.2	24.7									
32 / (L)	1.5	69.9	69.1	40.64	22.2	24.7									
38 / (M)	1.5	77.4	76.6	43.99	26	28.5									
40 / (N)	1.5	77.4	76.6	43.99	26	28.5									

d_s / (Letra de pedido)	Tipo de punzón	SWL	SWL	SWL	SWL	SWL	SWL	SWS	SWS	SWS	SWS
	Longitud del punzón I	080	080	090	090	100	100	090	090	100	100
	Casquillo del rascador l_1	37	40	37	40	37	40	37	40	37	40
	Fuerza de rascado máx. [N]	1022	884	1280	810	786	1098	1022	884	1280	810
10 / (F)		1022	884	1280	810	786	1098	1022	884	1280	810
13 / (G)		2856	1668	3128	1282	1920	2688	2856	1668	3128	1282
16 / (H)		5049	2714	5124	2180	3120	4368	5049	2714	5124	2180
20 / (J)		5049	2714	5124	2180	3120	4368	5049	2714	5124	2180
25 / (K)		5049	2714	5124	2180	3120	4368	5049	2714	5124	2180
32 / (L)		5049	2714	5124	2180	3120	4368	5049	2714	5124	2180
38 / (M)		5049	2714	5124	2180	3120	4368				
40 / (N)								5049	2714	5124	2180

Ejemplo de código:

2667.FE0A.A



- Situación de la forma de corte:** 0° **Letra de pedido** = (A)
- Longitud del casquillo del rascador: l_1** Estándar **Letra de pedido** = (A)
- Forma de corte:** Perforación inicial **Número de pedido** = (0)
- Tipo de punzón/Longitud: I** SWL / I = 90 mm **Letra de pedido** = (E)
- Diámetro de punzón: d_1** $d_1 = 10$ mm **Letra de pedido** = (F)
- Unidad rascadora POLY STRIP** **Letra de pedido** = 2667

Descripción:

La unidad rascadora es adecuada para el uso en piezas de revestimiento exterior. Uso con placa porta-punzones triangular, para punzones de corte de cambio rápido 2664.05./06./10.

Material:

Casquillo del rascador: CuZn25Al5 (N.º 2.0598)
Placa del rascador: 40CrMnMoS8-6 (N.º 1.2312)
Placa de presión: 40CrMnMoS8-6 (N.º 1.2312)

Nota:

La unidad rascadora está disponible en 2 variantes: estándar (A) y larga (B). Variante larga del casquillo del rascador con 3 mm de saliente adecuada para colocar posteriormente un contorno.