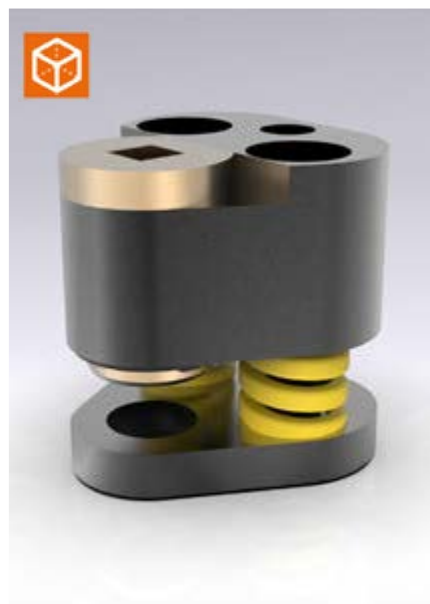
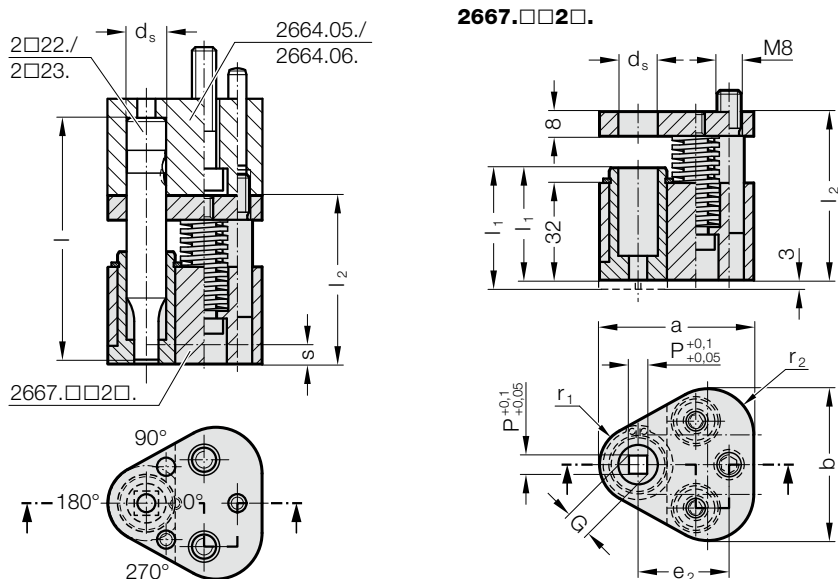


# UNITÉ DE DÉVÊTISSAGE POLY STRIP, FORME CARRÉE, POUR POINÇON DE DÉCOUPE À CHANGEMENT RAPIDE



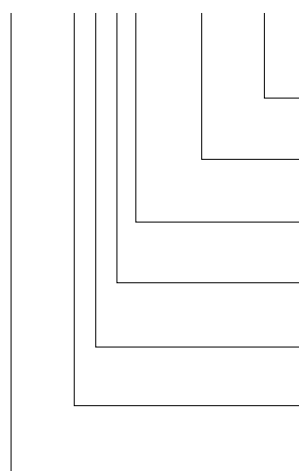
## 2667.xx2x. Unité de dévêtissage POLY STRIP, forme carrée, pour poinçon de découpe à changement rapide

d <sub>s</sub> / (Lettre de référence)	P <sub>min</sub>	G <sub>max</sub>	a	b	e <sub>2</sub>	r <sub>1</sub>	r <sub>2</sub>	Type de poinçon de découpe					l <sub>1</sub> S <sub>(max)</sub>	37 (A)	40 (B)
								SWL (D)	SWS (G)	SWL (E)	SWS (H)	SWL (F)			
10 / (F)	1.6	9.9	44.5	43.7	26.925	9.5	12	80	90	90	100	100			
13 / (G)	4.5	12.9	50.8	50	29.97	12.7	15.2								
16 / (H)	6	15.9	54	53.2	31.75	14.3	16.8								
20 / (J)	8	19.9	60.3	59.5	33.53	17.5	20								
25 / (K)	10	24.9	69.9	69.1	40.64	22.2	24.7								
32 / (L)	12.5	31.9	69.9	69.1	40.64	22.2	24.7								
38 / (M)	14	37.9	77.4	76	43.9	26	28.5								
40 / (N)	14	39.9	77.4	76	43.9	26	28.5								

d <sub>s</sub> / (Lettre de référence)	Type de poinçon Longueur du poinçon l	SWL	SWL	SWL	SWL	SWL	SWL	SWS	SWS	SWS	SWS
	Force de dévêtissage max. [N]	1022	884	1280	810	786	1098	1022	884	1280	810
10 / (F)		2856	1668	3128	1282	1920	2688	2856	1668	3128	1282
13 / (G)		5049	2714	5124	2180	3120	4368	5049	2714	5124	2180
16 / (H)		5049	2714	5124	2180	3120	4368	5049	2714	5124	2180
20 / (J)		5049	2714	5124	2180	3120	4368	5049	2714	5124	2180
25 / (K)		5049	2714	5124	2180	3120	4368	5049	2714	5124	2180
32 / (L)		5049	2714	5124	2180	3120	4368	5049	2714	5124	2180
38 / (M)		5049	2714	5124	2180	3120	4368	5049	2714	5124	2180
40 / (N)								5049	2714	5124	2180

### Exemple de commande :

**2667.FE2A.0400.A**



- Position forme de coupe:** 0° **Lettre de référence** = (A)
- Forme : carré longueur P** P = 4,0 mm **Lettre de référence** = 0400
- Longueur connecteur de dévêtisseur: l<sub>1</sub>** Standard **Lettre de référence** = (A)
- Embout profilé:** Carré **Chiffre de référence** = (2)
- Type de poinçon/longueur: l** SWL / l = 90 mm **Lettre de référence** = (E)
- Diamètre de poinçon: d<sub>1</sub>** d<sub>1</sub> = 10 mm **Lettre de référence** = (F)
- Unité de dévêtisseur POLY STRIP** **Lettre de référence** = 2667

### Description :

L'unité de dévêtissage convient pour une utilisation dans le cas d'éléments d'enveloppes externes.

Utilisation avec porte-poinçon triangulaire, pour poinçon de découpe à changement rapide 2664.05./06./10.

### Matière :

Connecteur de dévêtisseur : CuZn25Al5 (réf. 2.0598)  
 Plaque dévêtisseur : 40CrMnMoS8-6 (réf. 1.2312)  
 Plaque de pression : 40CrMnMoS8-6 (réf. 1.2312)

### Remarque :

L'unité de dévêtissage est disponible en 2 versions : standard (A) et longue (B).  
 Version longue du connecteur de dévêtisseur avec 3 mm de saillie pour rajouter un contour ultérieurement.  
 Position de la forme de coupe dans le connecteur de dévêtisseur selon la position de la forme de coupe sur le poinçon de découpe ou la position du poinçon de découpe intégré dans le porte-poinçon.