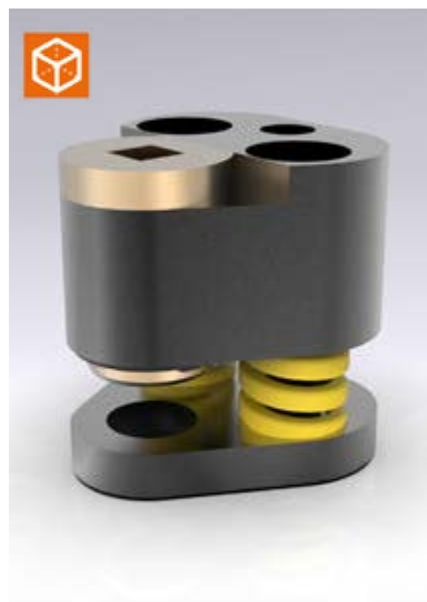
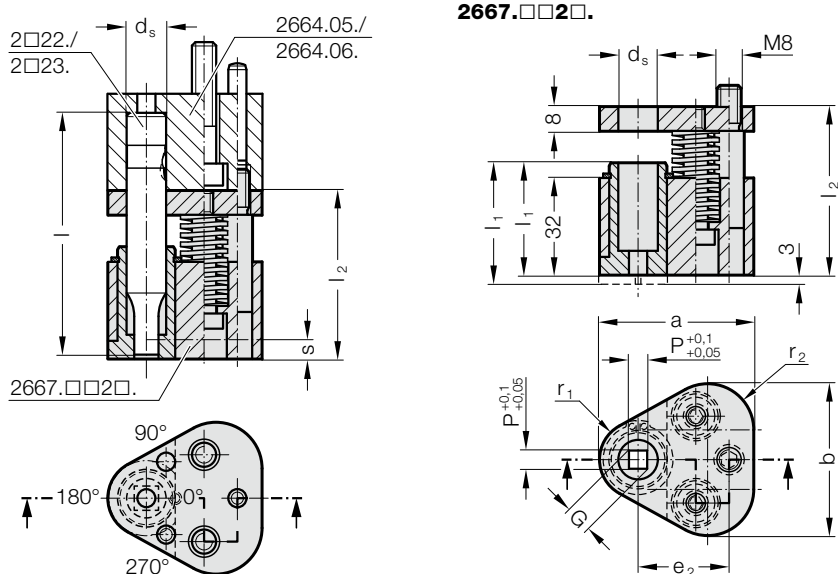


ABSTREIFEREINHEIT POLY STRIP, QUADRAT, FÜR SCHNELLWECHSEL-SCHNEIDSTEMPEL



2667.xx2x. Abstreifereinheit POLY STRIP, Quadrat, für Schnellwechsel-Schneidstempel

d _s / (Bestellbuchstabe)	P _{min}	G _{max}	a	b	e ₂	r ₁	r ₂	Stempeltyp I (Bestellbuchstabe)	SWL	SWS	SWL	SWS	SWL	I ₁ (Bestellbuchstabe)	37	40
									(D)	(G)	(E)	(H)	(F)		S _(max)	(A)
10 / (F)	1.6	9.9	44.5	43.7	26.925	9.5	12	I ₂	55.5	55.5	65.5	65.5	75.5		●	●
13 / (G)	4.5	12.9	50.8	50	29.97	12.7	15.2		●	●	●	●	●		●	●
16 / (H)	6	15.9	54	53.2	31.75	14.3	16.8		●	●	●	●	●		●	●
20 / (J)	8	19.9	60.3	59.5	33.53	17.5	20		●	●	●	●	●		●	●
25 / (K)	10	24.9	69.9	69.1	40.64	22.2	24.7		●	●	●	●	●		●	●
32 / (L)	12.5	31.9	69.9	69.1	40.64	22.2	24.7		●	●	●	●	●		●	●
38 / (M)	14	37.9	77.4	76	43.9	26	28.5		●	●	●	●	●		●	●
40 / (N)	14	39.9	77.4	76	43.9	26	28.5			●		●			●	●

d _s / (Bestellbuchstabe)	Stempeltyp Stempellänge I Abstreiferbuchse I ₁	SWL	SWL	SWL	SWL	SWL	SWL	SWS	SWS	SWS	SWS
		080	080	090	090	100	100	090	090	100	100
10 / (F)	Abstreifkraft max. [N]	1022	884	1280	810	786	1098	1022	884	1280	810
13 / (G)		1022	884	1280	810	786	1098	1022	884	1280	810
16 / (H)		2856	1668	3128	1282	1920	2688	2856	1668	3128	1282
20 / (J)		5049	2714	5124	2180	3120	4368	5049	2714	5124	2180
25 / (K)		5049	2714	5124	2180	3120	4368	5049	2714	5124	2180
32 / (L)		5049	2714	5124	2180	3120	4368	5049	2714	5124	2180
38 / (M)		5049	2714	5124	2180	3120	4368				
40 / (N)								5049	2714	5124	2180

Bestell-Beispiel:

2667.FE2A.0400.A

	Lage Schneidform: 0°	Bestellbuchstabe = (A)
	Form: Quadrat Länge P P = 4,0 mm	= 0400
	Länge Abstreiferbuchse: I₁ Standard	Bestellbuchstabe = (A)
	Schneidform: Quadrat	Bestellziffer = (2)
	Stempeltyp/Länge: I SWL / I = 90 mm	Bestellbuchstabe = (E)
	Stempeldurchmesser: d₁ d ₁ = 10 mm	Bestellbuchstabe = (F)
	Abstreifereinheit POLY STRIP	= 2667

Beschreibung:

Die Abstreifereinheit ist geeignet für den Einsatz bei Außenhautteilen. Verwendung mit Aufnahmeplatte dreieckig, für Schnellwechsel-Schneidstempel 2664.05./06./10.

Werkstoff:

Abstreiferbuchse: CuZn25Al5 (Nr. 2.0598)
Abstreiferplatte: 40CrMnMoS8-6 (Nr. 1.2312)
Druckplatte: 40CrMnMoS8-6 (Nr. 1.2312)

Hinweis:

Die Abstreifereinheit ist in 2 Varianten lieferbar: Standard (A) und Lang (B). Lange Variante der Abstreiferbuchse mit 3 mm Überstand zur nachträglichen Anbringung einer Kontur geeignet. Lage der Schneidform in der Abstreiferbuchse entsprechend der Lage der Schneidform am Schneidstempel bzw. der Lage des eingebauten Schneidstempels in der Aufnahmeplatte wählen.