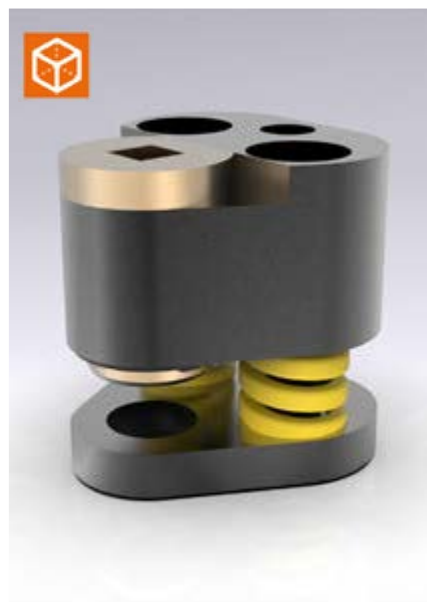
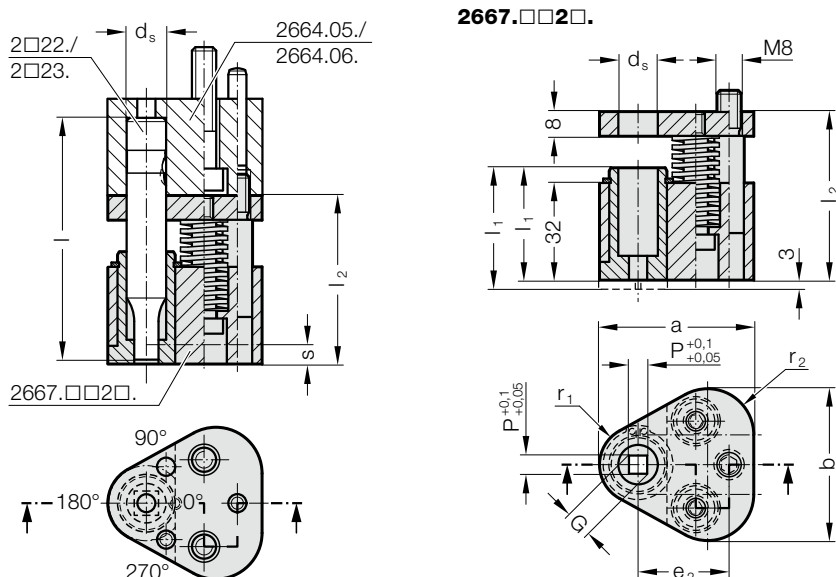


UNITÀ RASCHIATORE POLY STRIP, QUADRATO, PER PUNZONE DA TRANCIATURA A CAMBIO RAPIDO



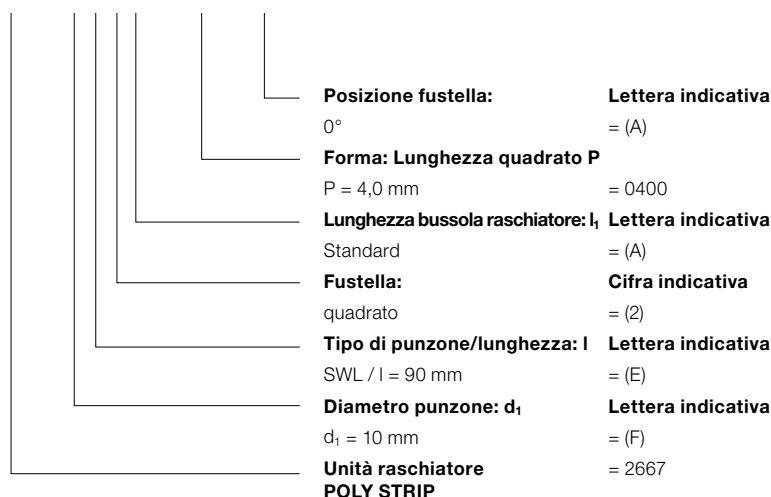
2667.xx2x. Unità raschiatore POLY STRIP, quadrato, per punzone da tranciatura a cambio rapido

d _s / (Lettera indicativa)	P _{min}	G _{max}	a	b	e ₂	r ₁	r ₂	l ₂	SWL (D)	SWS (G)	SWL (E)	SWS (H)	SWL (F)	l ₁ (Lettera indicativa)	37 (A)	40 (B)
10 / (F)	1.6	9.9	44.5	43.7	26.925	9.5	12	55.5	80	90	90	100	100	(Lettera indicativa)	6.5	9.5
13 / (G)	4.5	12.9	50.8	50	29.97	12.7	15.2									
16 / (H)	6	15.9	54	53.2	31.75	14.3	16.8									
20 / (J)	8	19.9	60.3	59.5	33.53	17.5	20									
25 / (K)	10	24.9	69.9	69.1	40.64	22.2	24.7									
32 / (L)	12.5	31.9	69.9	69.1	40.64	22.2	24.7									
38 / (M)	14	37.9	77.4	76	43.9	26	28.5									
40 / (N)	14	39.9	77.4	76	43.9	26	28.5									

d _s / (Lettera indicativa)	Tipo di punzone	SWL	SWL	SWL	SWL	SWL	SWL	SWS	SWS	SWS	SWS
	Lunghezza del punzone l	080	080	090	090	100	100	090	090	100	100
	Bussola raschiatore l ₁	37	40	37	40	37	40	37	40	37	40
	Forza di raschiatura mass. [N]	1022	884	1280	810	786	1098	1022	884	1280	810
10 / (F)		2856	1668	3128	1282	1920	2688	2856	1668	3128	1282
13 / (G)		5049	2714	5124	2180	3120	4368	5049	2714	5124	2180
16 / (H)		5049	2714	5124	2180	3120	4368	5049	2714	5124	2180
20 / (J)		5049	2714	5124	2180	3120	4368	5049	2714	5124	2180
25 / (K)		5049	2714	5124	2180	3120	4368	5049	2714	5124	2180
32 / (L)		5049	2714	5124	2180	3120	4368	5049	2714	5124	2180
38 / (M)		5049	2714	5124	2180	3120	4368	5049	2714	5124	2180
40 / (N)								5049	2714	5124	2180

Esempio di ordinazione:

2667.FE2A.0400.A



Descrizione:

L'unità raschiatore è adatta per l'impiego con parti del rivestimento esterno. Utilizzo con piastra di alloggiamento triangolare, per punzone da tranciatura a cambio rapido 2664.05./06./10.

Materiale:

Bussola raschiatore: CuZn25Al5 (n. 2.0598)
 Piastra raschiatore: 40CrMnMoS8-6 (n. 1.2312)
 Piastra di pressione: 40CrMnMoS8-6 (n. 1.2312)

Nota:

L'unità raschiatore è disponibile in 2 varianti: standard (A) e lunga (B). Variante lunga della bussola raschiatore con sporgenza di 3 mm adatta per il montaggio a posteriori di un contorno. Selezionare la posizione della fustella nella bussola raschiatore in base alla posizione della fustella sul punzone da tranciatura o della posizione del punzone da tranciatura montato nella piastra di alloggiamento.