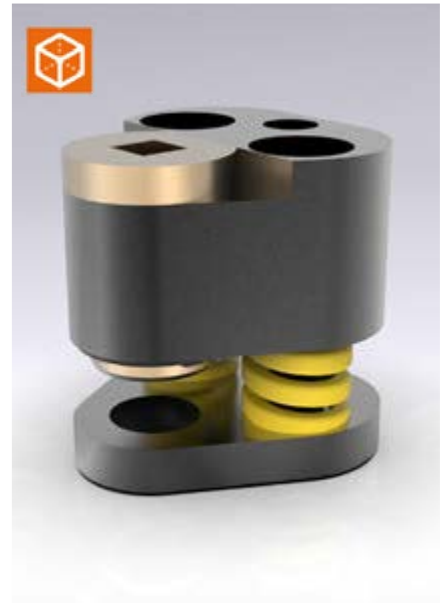
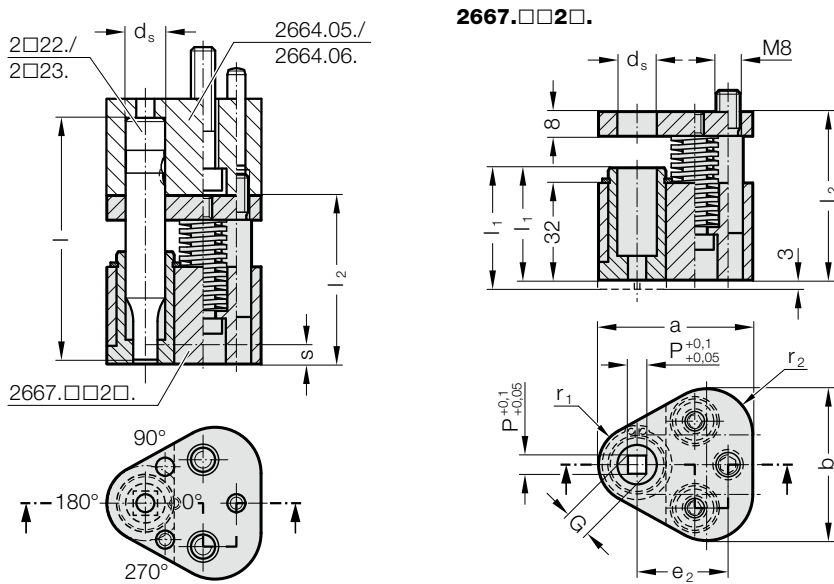


# UNIDAD RASCADORA POLY STRIP, CUADRADO, PARA PUNZONES DE CORTE DE CAMBIO RÁPIDO



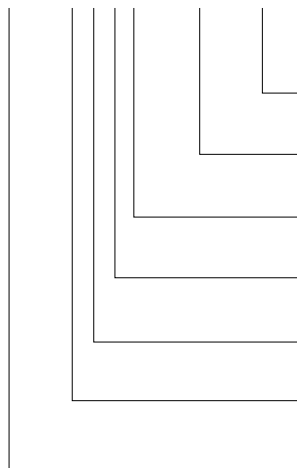
## 2667.xx2x. Unidad rascadora POLY STRIP, cuadrado, para punzones de corte de cambio rápido

d <sub>s</sub> / (Letra de pedido)	P <sub>min</sub>	G <sub>max</sub>	a	b	e <sub>2</sub>	r <sub>1</sub>	r <sub>2</sub>	Tipo de punzón					I <sub>1</sub> (Letra de pedido)	37 (A)	40 (B)
								SWL (D)	SWS (G)	SWL (E)	SWS (H)	SWL (F)			
10 / (F)	1.6	9.9	44.5	43.7	26.925	9.5	12	80	90	90	100	100	37	40	
13 / (G)	4.5	12.9	50.8	50	29.97	12.7	15.2	●	●	●	●	●	●	●	
16 / (H)	6	15.9	54	53.2	31.75	14.3	16.8	●	●	●	●	●	●	●	
20 / (J)	8	19.9	60.3	59.5	33.53	17.5	20	●	●	●	●	●	●	●	
25 / (K)	10	24.9	69.9	69.1	40.64	22.2	24.7	●	●	●	●	●	●	●	
32 / (L)	12.5	31.9	69.9	69.1	40.64	22.2	24.7	●	●	●	●	●	●	●	
38 / (M)	14	37.9	77.4	76	43.9	26	28.5	●	●	●	●	●	●	●	
40 / (N)	14	39.9	77.4	76	43.9	26	28.5	●	●	●	●	●	●	●	

d <sub>s</sub> / (Letra de pedido)	Tipo de punzón	Longitud del punzón l	Casquillo del rascador l <sub>1</sub>	Fuerza de rascado máx. [N]	Tipo de punzón											
					SWL	SWL	SWL	SWL	SWL	SWL	SWL	SWS	SWS	SWS	SWS	
10 / (F)	080	080	37	1022	080	090	090	100	100	090	090	100	100	100		
13 / (G)	37	40	37	884	37	40	40	40	40	37	40	40	37	40		
16 / (H)	1022	884	1280	810	786	1098	1022	884	1280	810	810	1282	1282			
20 / (J)	2856	1668	3128	1282	1920	2688	2856	1668	3128	1282	1282	1282	1282			
25 / (K)	5049	2714	5124	2180	3120	4368	5049	2714	5124	2180	2180	2180	2180			
32 / (L)	5049	2714	5124	2180	3120	4368	5049	2714	5124	2180	2180	2180	2180			
38 / (M)	5049	2714	5124	2180	3120	4368	5049	2714	5124	2180	2180	2180	2180			
40 / (N)	5049	2714	5124	2180	3120	4368	5049	2714	5124	2180	2180	2180	2180			

### Ejemplo de código:

## 2667.FE2A.0400.A



- Situación de la forma de corte: Letra de pedido**  
0° = (A)
- Forma: Cuadrado largo P**  
P = 4,0 mm = 0400
- Longitud del casquillo del rascador: l<sub>1</sub> Letra de pedido**  
Estándar = (A)
- Forma de corte: Número de pedido**  
cuadrado = (2)
- Tipo de punzón/Longitud: l Letra de pedido**  
SWL / l = 90 mm = (E)
- Diámetro de punzón: d<sub>1</sub> Letra de pedido**  
d<sub>1</sub> = 10 mm = (F)
- Unidad rascadora POLY STRIP**  
= 2667

### Descripción:

La unidad rascadora es adecuada para el uso en piezas de revestimiento exterior. Uso con placa porta-punzones triangular, para punzones de corte de cambio rápido 2664.05./06./10.

### Material:

Casquillo del rascador: CuZn25Al5 (N.º 2.0598)  
Placa del rascador: 40CrMnMoS8-6 (N.º 1.2312)  
Placa de presión: 40CrMnMoS8-6 (N.º 1.2312)

### Nota:

La unidad rascadora está disponible en 2 variantes: estándar (A) y larga (B). Variante larga del casquillo del rascador con 3 mm de saliente adecuada para colocar posteriormente un contorno. Seleccionar la situación de la forma de corte en el casquillo del rascador según la situación de la forma de corte en el punzón de corte o la situación del punzón de corte montado en la placa porta-punzones.