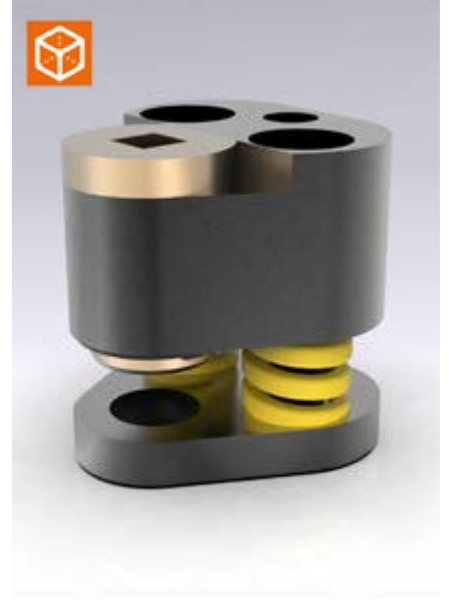
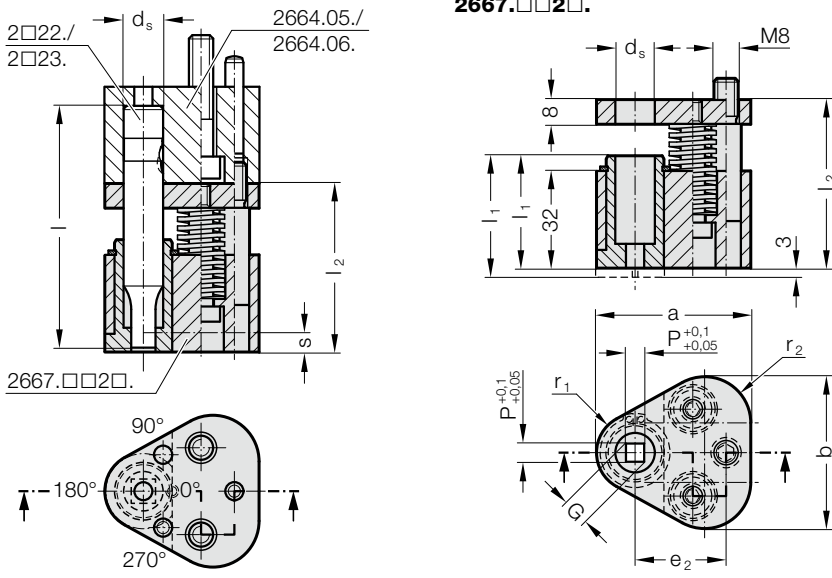


SIYIRICI ÜNİTESİ POLY STRIP, KARE, HIZLI DEĞİŞTİRİLEN KESME ZIMBASI İÇİN



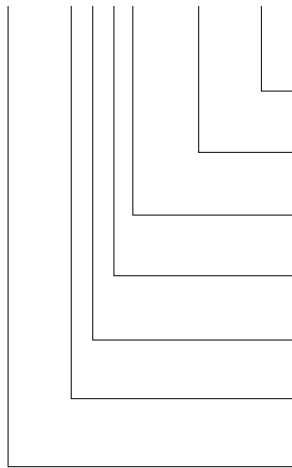
2667.xx2x. Siyirici ünitesi POLY STRIP, kare, hızlı değiştirilen kesme zımbası için

d _s / (Sipariş kodu karakteri)	P _{min}	G _{max}	a	b	e ₂	r ₁	r ₂	Zımba Tipi					l ₁ S _(max)	37 (A)	40 (B)
								l	SWL	SWS	SWL	SWS			
10 / (F)	1.6	9.9	44.5	43.7	26.925	9.5	12	80	90	100	100	100	37	40	
13 / (G)	4.5	12.9	50.8	50	29.97	12.7	15.2	(D)	(G)	(E)	(H)	(F)	6.5	9.5	
16 / (H)	6	15.9	54	53.2	31.75	14.3	16.8	55.5	55.5	65.5	65.5	75.5			
20 / (J)	8	19.9	60.3	59.5	33.53	17.5	20								
25 / (K)	10	24.9	69.9	69.1	40.64	22.2	24.7								
32 / (L)	12.5	31.9	69.9	69.1	40.64	22.2	24.7								
38 / (M)	14	37.9	77.4	76	43.9	26	28.5								
40 / (N)	14	39.9	77.4	76	43.9	26	28.5								

d _s / (Sipariş kodu karakteri)	Zımba türü	Zımba uzunluğu l	Siyirici kovani l ₁	Siyirici kuvveti maks. [N]	SWL											
					080	080	090	090	100	100	100	090	090	100	100	
10 / (F)		37		1022	884	1280	810	786	1098	1022	884	1280	810			
13 / (G)		40		1022	884	1280	810	786	1098	1022	884	1280	810			
16 / (H)		40		2856	1668	3128	1282	1920	2688	2856	1668	3128	1282			
20 / (J)		40		5049	2714	5124	2180	3120	4368	5049	2714	5124	2180			
25 / (K)		40		5049	2714	5124	2180	3120	4368	5049	2714	5124	2180			
32 / (L)		40		5049	2714	5124	2180	3120	4368	5049	2714	5124	2180			
38 / (M)		40		5049	2714	5124	2180	3120	4368	5049	2714	5124	2180			
40 / (N)		40								5049	2714	5124	2180			

Siparis Kodu (örnek):

2667.FE2A.0400.A



Kesim formu konumu: 0°	Sipariş kodu karakteri = (A)
Biçim: Kare uzunluğu P P = 4,0 mm	= 0400
Siyirici kovani uzunluğu: l₁ Standart	Sipariş kodu karakteri = (A)
Kesme biçimi: Kare	Sipariş No = (2)
Zımba türü/uzunluğu: l SWL / l = 90 mm	Sipariş kodu karakteri = (E)
Zımba çapı: d₁ d ₁ = 10 mm	Sipariş kodu karakteri = (F)
Siyirici ünitesi POLY STRIP	= 2667

Tanım:

Siyirici ünitesi dış kaplama parçalarında kullanım için uygundur. Üçgen alma plakası ile kullanım, hızlı değiştirilen kesme zımbası ISO 2664.05./06./10. için.

Malzeme:

Siyirici kovani: CuZn25Al5 (no. 2.0598)
Siyirici plakası: 40CrMnMoS8-6 (no. 1.2312)
Baskı plakası: 40CrMnMoS8-6 (no. 1.2312)

Not:

Siyirici ünitesi 2 model olarak teslim edilebilir: Standart (A) ve uzun (B).

Siyirici kovani'nin uzun modeli, bir konturun sonradan takılması için 3 mm

mesafe ile uygundur.

Siyirici kovani'ndeki kesim formunun konumunu kesim mühründeki kesim formunun veya alma plakasındaki takılı kesim mührünün konumuna uygun seçin.