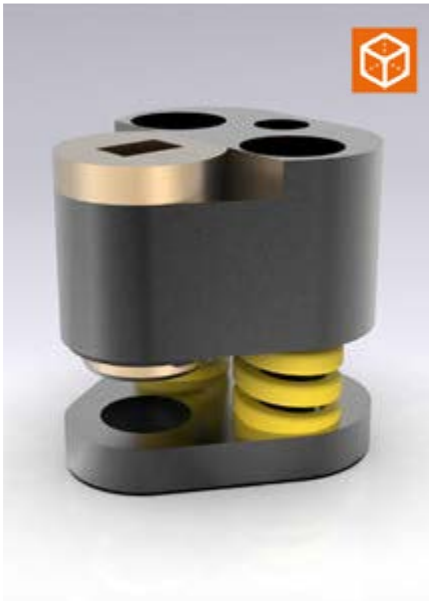
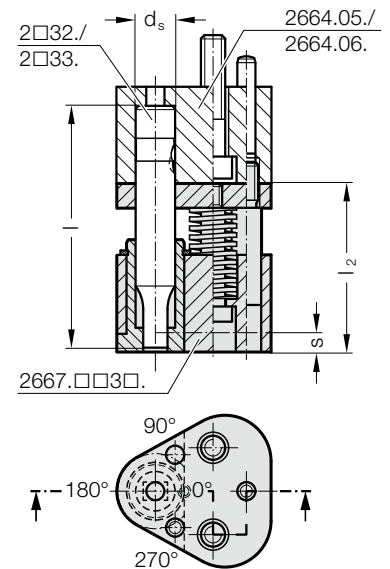
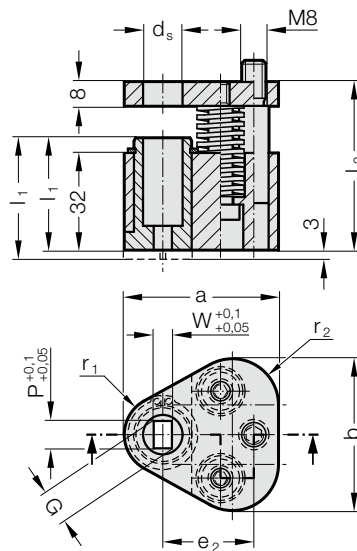


ABSTREIFEREINHEIT POLY STRIP, RECHTECK, FÜR SCHNELLWECHSEL-SCHNEIDSTEMPEL



2667.□□3□.



2667.xx3x. Abstreifereinheit POLY STRIP, Rechteck, für Schnellwechsel-Schneidstempel

d _s / (Bestellbuchstabe)	W _{min}	G _{max}	a	b	e ₂	r ₁	r ₂	Stempeltyp					l ₁ (Bestellbuchstabe)	37 (A)	40 (B)				
								l	SWL	SWS	SWL	SWS				SWL	(D)	(G)	(E)
10 / (F)	1.6	9.9	44.5	43.7	26.925	9.5	12	80	90	90	100	100	55.5	55.5	65.5	65.5	75.5	●	●
13 / (G)	4.5	12.9	50.8	50	29.97	12.7	15.2	●	●	●	●	●	●	●	●	●	●	●	●
16 / (H)	6	15.9	54	53.2	31.75	14.3	16.8	●	●	●	●	●	●	●	●	●	●	●	●
20 / (J)	8	19.9	60.3	59.5	33.53	17.5	20	●	●	●	●	●	●	●	●	●	●	●	●
25 / (K)	10	24.9	69.9	69.1	40.64	22.2	24.7	●	●	●	●	●	●	●	●	●	●	●	●
32 / (L)	12.5	31.9	69.9	69.1	40.64	22.2	24.7	●	●	●	●	●	●	●	●	●	●	●	●
38 / (M)	14	37.9	77.4	76	43.9	26	28.5	●	●	●	●	●	●	●	●	●	●	●	●
40 / (N)	14	39.9	77.4	76	43.9	26	28.5	●	●	●	●	●	●	●	●	●	●	●	●

d _s / (Bestellbuchstabe)	Stempeltyp	Stempellänge l	Abstreiferbuchse l ₁	Abstreifkraft max. [N]	SWL	SWL	SWL	SWL	SWL	SWL	SWS	SWS	SWS	SWS
					080	080	090	090	100	100	090	090	100	100
10 / (F)	080	37	1022	884	1280	810	786	1098	1022	884	1280	810	786	1098
13 / (G)	080	40	1022	884	1280	810	786	1098	1022	884	1280	810	786	1098
16 / (H)	090	37	2856	1668	3128	1282	1920	2688	2856	1668	3128	1282	1920	2688
20 / (J)	090	40	5049	2714	5124	2180	3120	4368	5049	2714	5124	2180	3120	4368
25 / (K)	100	37	5049	2714	5124	2180	3120	4368	5049	2714	5124	2180	3120	4368
32 / (L)	100	40	5049	2714	5124	2180	3120	4368	5049	2714	5124	2180	3120	4368
38 / (M)	090	37	5049	2714	5124	2180	3120	4368	5049	2714	5124	2180	3120	4368
40 / (N)	090	40	5049	2714	5124	2180	3120	4368	5049	2714	5124	2180	3120	4368

Beschreibung:

Die Abstreifereinheit ist geeignet für den Einsatz bei Außenhautteilen. Verwendung mit Aufnahmeplatte dreieckig, für Schnellwechsel-Schneidstempel 2664.05./06./10.

Werkstoff:

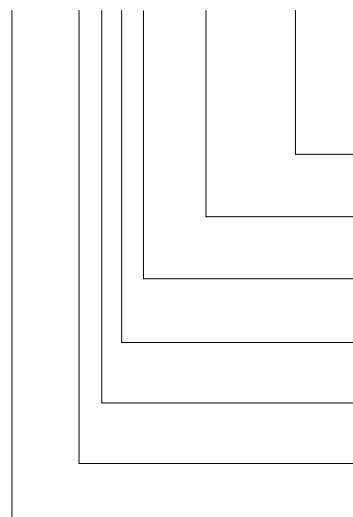
Abstreiferbuchse: CuZn25Al5 (Nr. 2.0598)
Abstreiferplatte: 40CrMnMoS8-6 (Nr. 1.2312)
Druckplatte: 40CrMnMoS8-6 (Nr. 1.2312)

Hinweis:

Die Abstreifereinheit ist in 2 Varianten lieferbar: Standard (A) und Lang (B). Lange Variante der Abstreiferbuchse mit 3 mm Überstand zur nachträglichen Anbringung einer Kontur geeignet. Lage der Schneidform in der Abstreiferbuchse entsprechend der Lage der Schneidform am Schneidstempel bzw. der Lage des eingebauten Schneidstempels in der Aufnahmeplatte wählen.

Bestell-Beispiel:

2667.FE3A.0800.0500.A



- Lage Schneidform:** 0° **Bestellbuchstabe** = (A)
- Form: Rechteck Breite W** W = 5,0 mm = 0500
- Form: Rechteck Länge P** P = 8,0 mm = 0800
- Länge Abstreiferbuchse: l₁** Standard **Bestellbuchstabe** = (A)
- Schneidform:** Rechteck **Bestellziffer** = (3)
- Stempeltyp/Länge: l** SWL / l = 90 mm **Bestellbuchstabe** = (E)
- Stempeldurchmesser: d₁** d₁ = 10 mm **Bestellbuchstabe** = (F)
- Abstreifereinheit POLY STRIP** = 2667