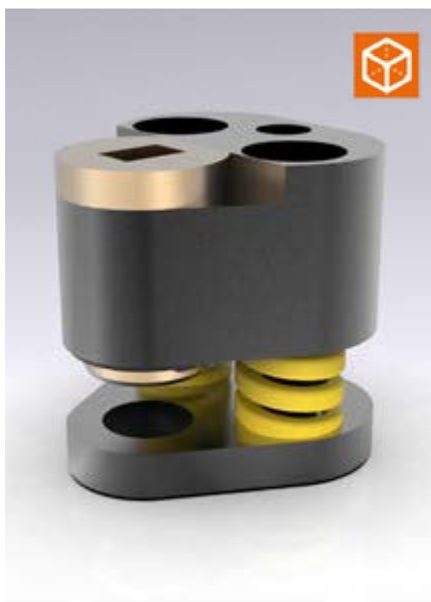
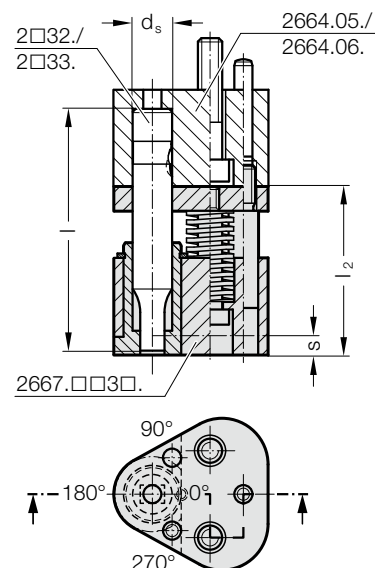
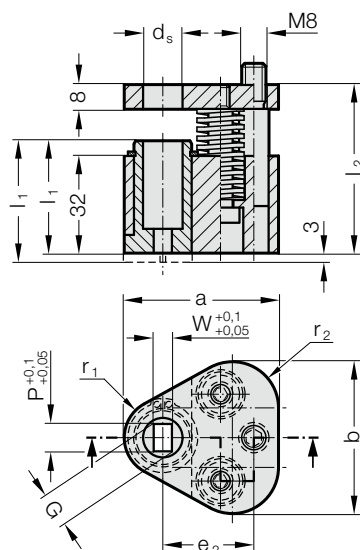


UNIDAD RASCADORA POLY STRIP, RECTANGULAR, PARA PUNZONES DE CORTE DE CAMBIO RÁPIDO



2667.□□3□.



2667.xx3x. Unidad rascadora POLY STRIP, rectangular, para punzones de corte de cambio rápido

d _s / (Letra de pedido)	W _{min}	G _{max}	a	b	e ₂	r ₁	r ₂	Tipo de punzón					l ₁ (Letra de pedido)	37 (A)	40 (B)				
								l	SWL	SWS	SWL	SWS				SWL	SWS	SWL	SWS
10 / (F)	1.6	9.9	44.5	43.7	26.925	9.5	12	80	90	90	100	100	55.5	55.5	65.5	65.5	75.5	37	40
13 / (G)	4.5	12.9	50.8	50	29.97	12.7	15.2	(D)	(G)	(E)	(H)	(F)						6.5	9.5
16 / (H)	6	15.9	54	53.2	31.75	14.3	16.8												
20 / (J)	8	19.9	60.3	59.5	33.53	17.5	20												
25 / (K)	10	24.9	69.9	69.1	40.64	22.2	24.7												
32 / (L)	12.5	31.9	69.9	69.1	40.64	22.2	24.7												
38 / (M)	14	37.9	77.4	76	43.9	26	28.5												
40 / (N)	14	39.9	77.4	76	43.9	26	28.5												

d _s / (Letra de pedido)	Tipo de punzón	Longitud del punzón l	Fuerza de rascado máx. [N]											
			SWL	SWL	SWL	SWL	SWL	SWL	SWS	SWS	SWS	SWS	SWS	SWS
10 / (F)	Casquillo del rascador l ₁	37	080	080	090	090	100	100	100	100	090	090	100	100
13 / (G)	Fuerza de rascado máx. [N]	1022	884	1280	810	786	1098	1022	884	1280	810	786	1098	1022
16 / (H)		1022	884	1280	810	786	1098	1022	884	1280	810	786	1098	1022
20 / (J)		2856	1668	3128	1282	1920	2688	2856	1668	3128	1282	1920	2688	2856
25 / (K)		5049	2714	5124	2180	3120	4368	5049	2714	5124	2180	3120	4368	5049
32 / (L)		5049	2714	5124	2180	3120	4368	5049	2714	5124	2180	3120	4368	5049
38 / (M)		5049	2714	5124	2180	3120	4368							
40 / (N)								5049	2714	5124	2180			

Descripción:

La unidad rascadora es adecuada para el uso en piezas de revestimiento exterior.

Uso con placa porta-punzones triangular, para punzones de corte de cambio rápido 2664.05./06./10.

Material:

Casquillo del rascador: CuZn25Al5 (N.º 2.0598)
Placa del rascador: 40CrMnMoS8-6 (N.º 1.2312)
Placa de presión: 40CrMnMoS8-6 (N.º 1.2312)

Nota:

La unidad rascadora está disponible en 2 variantes: estándar (A) y larga (B).
Variante larga del casquillo del rascador con 3 mm de saliente adecuada para colocar posteriormente un contorno.
Seleccionar la situación de la forma de corte en el casquillo del rascador según la situación de la forma de corte en el punzón de corte o la situación del punzón de corte montado en la placa porta-punzones.

Ejemplo de código:

2667.FE3A.0800.0500.A

