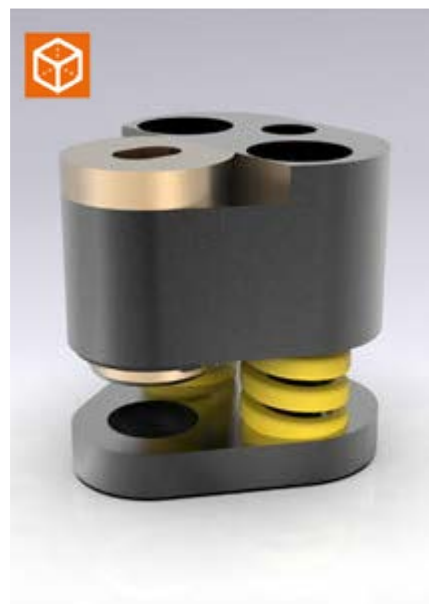
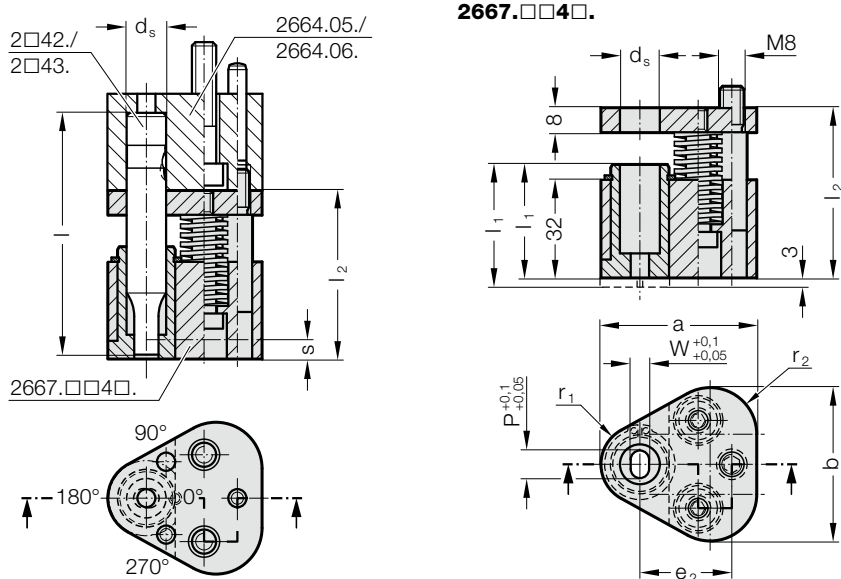


# ABSTREIFEREINHEIT POLY STRIP, LANGLOCH, FÜR SCHNELLWECHSEL-SCHNEIDSTEMPEL



## 2667.xx4x. Abstreifereinheit POLY STRIP, Langloch, für Schnellwechsel-Schneidstempel

d <sub>s</sub> / (Bestellbuchstabe)	W <sub>min</sub>	G <sub>max</sub>	a	b	e <sub>2</sub>	r <sub>1</sub>	r <sub>2</sub>	Stempeltyp					I <sub>1</sub> (Bestellbuchstabe)	37 (A)	40 (B)					
								l	(D)	(G)	(E)	(H)				(F)				
10 / (F)	1.6	9.9	44.5	43.7	26.925	9.5	12	80	90	90	100	100	55.5	55.5	65.5	65.5	75.5	S <sub>(max)</sub>	6.5	9.5
13 / (G)	4.5	12.9	50.8	50	29.97	12.7	15.2	●	●	●	●	●	●	●	●	●	●	●	●	●
16 / (H)	6	15.9	54	53.2	31.75	14.3	16.8	●	●	●	●	●	●	●	●	●	●	●	●	●
20 / (J)	8	19.9	60.3	59.5	33.53	17.5	20	●	●	●	●	●	●	●	●	●	●	●	●	●
25 / (K)	10	24.9	69.9	69.1	40.64	22.2	24.7	●	●	●	●	●	●	●	●	●	●	●	●	●
32 / (L)	12.5	31.9	69.9	69.1	40.64	22.2	24.7	●	●	●	●	●	●	●	●	●	●	●	●	●
38 / (M)	14	37.9	77.4	76	43.9	26	28.5	●	●	●	●	●	●	●	●	●	●	●	●	●
40 / (N)	14	39.9	77.4	76	43.9	26	28.5	●	●	●	●	●	●	●	●	●	●	●	●	●

d <sub>s</sub> / (Bestellbuchstabe)	Stempeltyp	SWL	SWL	SWL	SWL	SWL	SWL	SWS	SWS	SWS	SWS
10 / (F)	Stempeltyp	080	080	090	090	100	100	090	090	100	100
13 / (G)	Stempellänge l	37	40	37	40	37	40	37	40	37	40
16 / (H)	Abstreiferbuchse I <sub>1</sub>	1022	884	1280	810	786	1098	1022	884	1280	810
20 / (J)	Abstreifkraft max. [N]	1022	884	1280	810	786	1098	1022	884	1280	810
25 / (K)		2856	1668	3128	1282	1920	2688	2856	1668	3128	1282
32 / (L)		5049	2714	5124	2180	3120	4368	5049	2714	5124	2180
38 / (M)		5049	2714	5124	2180	3120	4368	5049	2714	5124	2180
40 / (N)		5049	2714	5124	2180	3120	4368	5049	2714	5124	2180

### Bestell-Beispiel:

### 2667.FE4A.0800.0500.A

	<b>Lage Schneidform:</b>	<b>Bestellbuchstabe</b>
	<b>Form: Langloch Breite W</b>	<b>= (A)</b>
	W = 5,0 mm	<b>= 0500</b>
	<b>Form: Langloch Länge P</b>	<b>= 0800</b>
	P = 8,0 mm	<b>Standard</b>
	<b>Länge Abstreiferbuchse: I<sub>1</sub></b>	<b>Standard</b>
	<b>Schneidform:</b>	<b>Langloch</b>
	<b>Stempeltyp/Länge: l</b>	<b>SWL / l = 90 mm</b>
	<b>Stempeldurchmesser: d<sub>1</sub></b>	<b>d<sub>1</sub> = 10 mm</b>
	<b>Abstreifereinheit</b>	<b>POLY STRIP</b>

### Beschreibung:

Die Abstreifereinheit ist geeignet für den Einsatz bei Außenhautteilen. Verwendung mit Aufnahmeplatte dreieckig, für Schnellwechsel-Schneidstempel 2664.05./06./10.

### Werkstoff:

Abstreiferbuchse: CuZn25Al5 (Nr. 2.0598)  
Abstreiferplatte: 40CrMnMoS8-6 (Nr. 1.2312)  
Druckplatte: 40CrMnMoS8-6 (Nr. 1.2312)

### Hinweis:

Die Abstreifereinheit ist in 2 Varianten lieferbar: Standard (A) und Lang (B). Lange Variante der Abstreiferbuchse mit 3 mm Überstand zur nachträglichen Anbringung einer Kontur geeignet. Lage der Schneidform in der Abstreiferbuchse entsprechend der Lage der Schneidform am Schneidstempel bzw. der Lage des eingebauten Schneidstempels in der Aufnahmeplatte wählen.