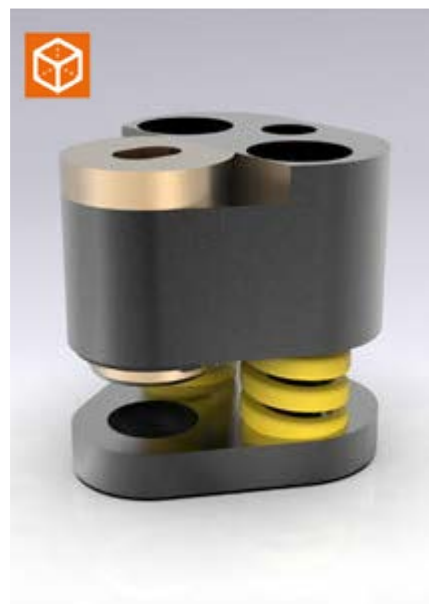
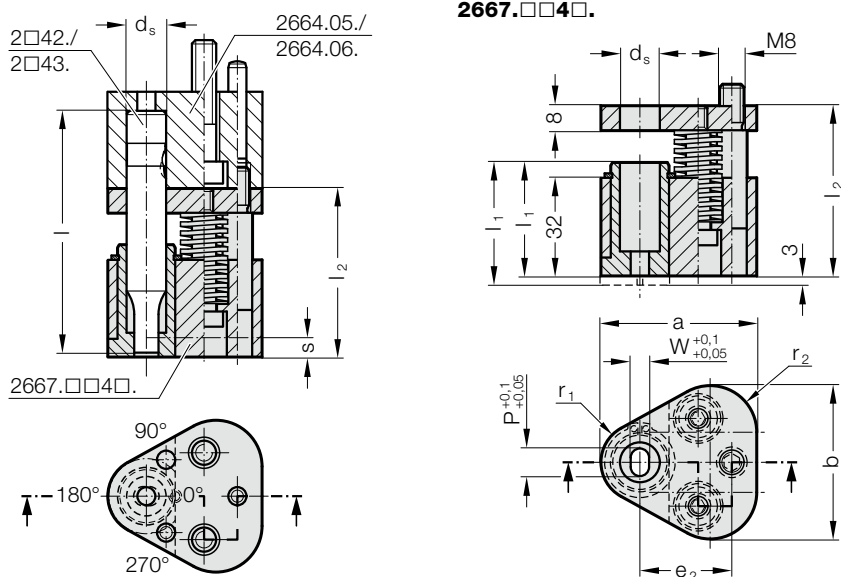


# UNITÀ RASCHIATORE POLY STRIP, FORO OBLUNGO, PER PUNZONE DA TRANCIATURA A CAMBIO RAPIDO



## 2667.xx4x. Unità raschiatore POLY STRIP, foro oblungo, per punzone da tranciatura a cambio rapido

d <sub>s</sub> / (Lettera indicativa)	W <sub>min</sub>	G <sub>max</sub>	a	b	e <sub>2</sub>	r <sub>1</sub>	r <sub>2</sub>	l <sub>1</sub>	SWL (D)	SWS (G)	SWL (E)	SWS (H)	SWL (F)	l <sub>2</sub>	l <sub>1</sub> (Lettera indicativa)	37 (A)	40 (B)
10 / (F)	1.6	9.9	44.5	43.7	26.925	9.5	12	8	80	90	90	100	100	55.5	(Lettera indicativa)	6.5	9.5
13 / (G)	4.5	12.9	50.8	50	29.97	12.7	15.2	8	●	●	●	●	●	●	●	●	●
16 / (H)	6	15.9	54	53.2	31.75	14.3	16.8	8	●	●	●	●	●	●	●	●	●
20 / (J)	8	19.9	60.3	59.5	33.53	17.5	20	8	●	●	●	●	●	●	●	●	●
25 / (K)	10	24.9	69.9	69.1	40.64	22.2	24.7	8	●	●	●	●	●	●	●	●	●
32 / (L)	12.5	31.9	69.9	69.1	40.64	22.2	24.7	8	●	●	●	●	●	●	●	●	●
38 / (M)	14	37.9	77.4	76	43.9	26	28.5	8	●	●	●	●	●	●	●	●	●
40 / (N)	14	39.9	77.4	76	43.9	26	28.5	8	●	●	●	●	●	●	●	●	●

d <sub>s</sub> / (Lettera indicativa)	Tipo di punzone	SWL	SWL	SWL	SWL	SWL	SWL	SWS	SWS	SWS	SWS
	Lunghezza del punzone l	080	080	090	090	100	100	100	090	090	100
	Bussola raschiatore l <sub>1</sub>	37	40	37	40	37	40	37	40	37	40
	Forza di raschiatura mass. [N]	1022	884	1280	810	786	1098	1022	884	1280	810
10 / (F)		1022	884	1280	810	786	1098	1022	884	1280	810
13 / (G)		2856	1668	3128	1282	1920	2688	2856	1668	3128	1282
16 / (H)		5049	2714	5124	2180	3120	4368	5049	2714	5124	2180
20 / (J)		5049	2714	5124	2180	3120	4368	5049	2714	5124	2180
25 / (K)		5049	2714	5124	2180	3120	4368	5049	2714	5124	2180
32 / (L)		5049	2714	5124	2180	3120	4368	5049	2714	5124	2180
38 / (M)		5049	2714	5124	2180	3120	4368	5049	2714	5124	2180
40 / (N)								5049	2714	5124	2180

### Esempio di ordinazione:

**2667.FE4A.0800.0500.A**

Posizione fustella:	Lettera indicativa
0°	= (A)
Forma: asola larghezza W	Lettera indicativa
W = 5,0 mm	= 0500
Forma: asola lunghezza P	Lettera indicativa
P = 8,0 mm	= 0800
Lunghezza bussola raschiatore: l <sub>1</sub>	Lettera indicativa
Standard	= (A)
Fustella:	Cifra indicativa
asola	= (4)
Tipo di punzone/lunghezza: l	Lettera indicativa
SWL / l = 90 mm	= (E)
Diametro punzone: d <sub>1</sub>	Lettera indicativa
d <sub>1</sub> = 10 mm	= (F)
Unità raschiatore	Lettera indicativa
POLY STRIP	= 2667

### Descrizione:

L'unità raschiatore è adatta per l'impiego con parti del rivestimento esterno.

Utilizzo con piastra di alloggiamento triangolare, per punzone da tranciatura a cambio rapido 2664.05./06./10.

### Materiale:

Bussola raschiatore: CuZn25Al5 (n. 2.0598)  
Piastra raschiatore: 40CrMnMoS8-6 (n. 1.2312)  
Piastra di pressione: 40CrMnMoS8-6 (n. 1.2312)

### Nota:

L'unità raschiatore è disponibile in 2 varianti: standard (A) e lunga (B).  
Variante lunga della bussola raschiatore con sporgenza di 3 mm adatta per il montaggio a posteriori di un contorno.  
Selezionare la posizione della fustella nella bussola raschiatore in base alla posizione della fustella sul punzone da tranciatura o della posizione del punzone da tranciatura montato nella piastra di alloggiamento.