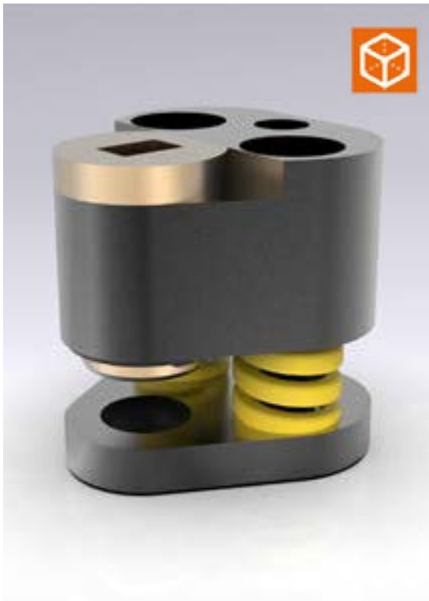
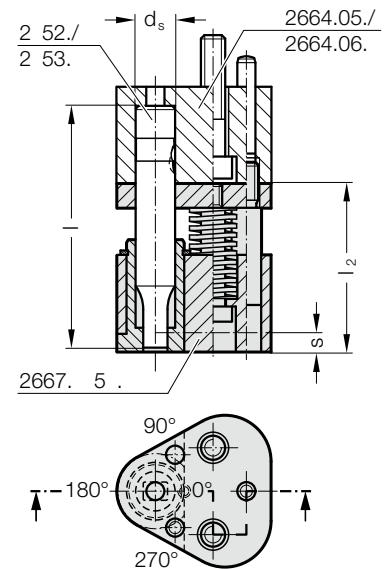
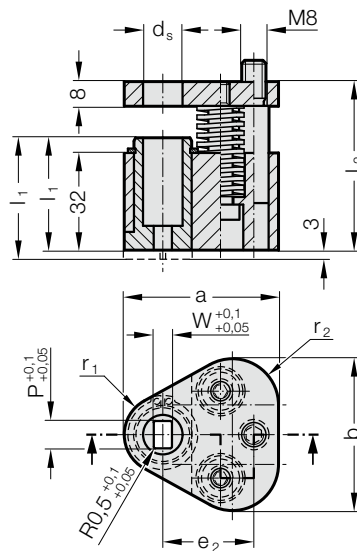


ABSTREIFEREINHEIT POLY STRIP, RECHTECK MIT RADIUS, FÜR SCHNELLWECHSEL-SCHNEIDSTEMPEL



2667.□□5□.



2667.xx5x. Abstreifereinheit POLY STRIP, Rechteck mit Radius, für Schnellwechsel-Schneidstempel

d _s / (Bestellbuchstabe)	W _{min}	G _{max}	a	b	e ₂	r ₁	r ₂	Stempeltyp					l ₁ (Bestellbuchstabe)	37 (A)	40 (B)				
								l	SWL	SWS	SWL	SWS				SWL	(D)	(G)	(E)
10 / (F)	1.6	9.9	44.5	43.7	26.925	9.5	12	80	90	90	100	100	55.5	55.5	65.5	65.5	75.5	●	●
13 / (G)	4.5	12.9	50.8	50	29.97	12.7	15.2	●	●	●	●	●	●	●	●	●	●	●	●
16 / (H)	6	15.9	54	53.2	31.75	14.3	16.8	●	●	●	●	●	●	●	●	●	●	●	●
20 / (J)	8	19.9	60.3	59.5	33.53	17.5	20	●	●	●	●	●	●	●	●	●	●	●	●
25 / (K)	10	24.9	69.9	69.1	40.64	22.2	24.7	●	●	●	●	●	●	●	●	●	●	●	●
32 / (L)	12.5	31.9	69.9	69.1	40.64	22.2	24.7	●	●	●	●	●	●	●	●	●	●	●	●
38 / (M)	14	37.9	77.4	76	43.9	26	28.5	●	●	●	●	●	●	●	●	●	●	●	●
40 / (N)	14	39.9	77.4	76	43.9	26	28.5	●	●	●	●	●	●	●	●	●	●	●	●

d _s / (Bestellbuchstabe)	Stempeltyp	Stempellänge l	Abstreiferbuchse l ₁	Abstreifkraft max. [N]	SWL	SWL	SWL	SWL	SWL	SWL	SWS	SWS	SWS	SWS
					080	080	090	090	100	100	090	090	100	100
10 / (F)			37	1022	884	1280	810	786	1098	1022	884	1280	810	
13 / (G)			40	1022	884	1280	810	786	1098	1022	884	1280	810	
16 / (H)			37	2856	1668	3128	1282	1920	2688	2856	1668	3128	1282	
20 / (J)			40	5049	2714	5124	2180	3120	4368	5049	2714	5124	2180	
25 / (K)			37	5049	2714	5124	2180	3120	4368	5049	2714	5124	2180	
32 / (L)			40	5049	2714	5124	2180	3120	4368	5049	2714	5124	2180	
38 / (M)			37	5049	2714	5124	2180	3120	4368					
40 / (N)			40							5049	2714	5124	2180	

Beschreibung:

Die Abstreifereinheit ist geeignet für den Einsatz bei Außenhautteilen. Verwendung mit Aufnahmeplatte dreieckig, für Schnellwechsel-Schneidstempel 2664.05./06./10.

Werkstoff:

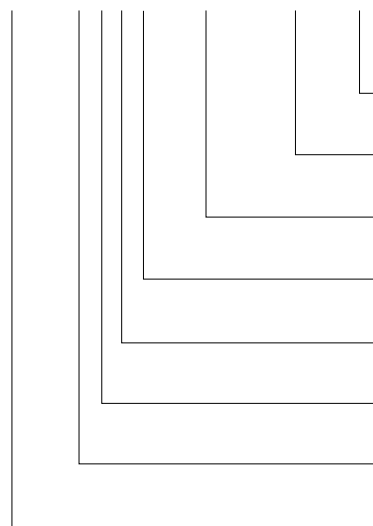
Abstreiferbuchse: CuZn25Al5 (Nr. 2.0598)
Abstreiferplatte: 40CrMnMoS8-6 (Nr. 1.2312)
Druckplatte: 40CrMnMoS8-6 (Nr. 1.2312)

Hinweis:

Die Abstreifereinheit ist in 2 Varianten lieferbar: Standard (A) und Lang (B). Lange Variante der Abstreiferbuchse mit 3 mm Überstand zur nachträglichen Anbringung einer Kontur geeignet. Lage der Schneidform in der Abstreiferbuchse entsprechend der Lage der Schneidform am Schneidstempel bzw. der Lage des eingebauten Schneidstempels in der Aufnahmeplatte wählen.

Bestell-Beispiel:

2667.FE5A.0800.0500.A



- Lage Schneidform:** 0° **Bestellbuchstabe** = (A)
- Form: Rechteck mit Radius Breite W** W = 5,0 mm = 0500
- Form: Rechteck mit Radius Länge P** P = 8,0 mm = 0800
- Länge Abstreiferbuchse: l₁** Standard **Bestellbuchstabe** = (A)
- Schneidform:** Rechteck mit Radius **Bestellziffer** = (5)
- Stempeltyp/Länge: l** SWL / l = 90 mm **Bestellbuchstabe** = (E)
- Stempeldurchmesser: d₁** d₁ = 10 mm **Bestellbuchstabe** = (F)
- Abstreifereinheit POLY STRIP** = 2667