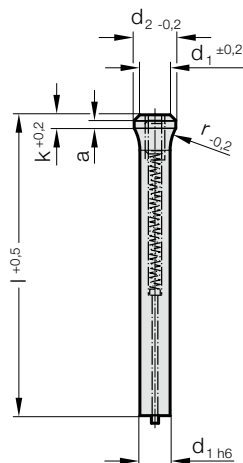


# PUNZÓN DE CORTE CON CABEZA EN FORMA DE TROMBÓN, EN BRUTO, CON EXPULSOR, DIN 5118 FORMA E

2706.

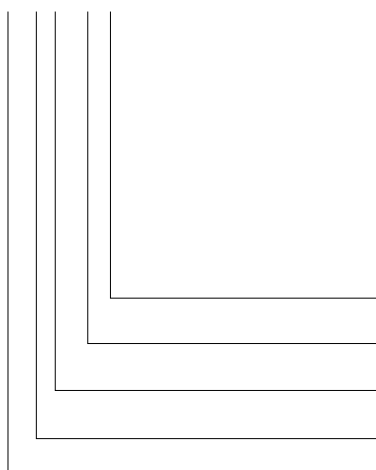


## 2706. Punzón de corte con cabeza en forma de trombón, en bruto, con expulsor, DIN 5118 Forma E

d <sub>1</sub> / Número de pedido	d <sub>2</sub>	a	k	r	l (Letra de pedido)	71 (D)	80 (E)	90 (F)	100 (G)	120 (J)
5 / (3)	7	1,5	4	10		●	●	●	●	●
6 / (4)	9	1,5	4	10		●	●	●	●	●
8 / (5)	11	1,5	4	12		●	●	●	●	●
10 / (6)	14	1,5	4	15		●	●	●	●	●
13 / (7)	17	1,5	4	15		●	●	●	●	●
16 / (8)	20	1,5	4	15		●	●	●	●	●
20 / (9)	25	1,5	4	15		●	●	●	●	●

### Ejemplo de código:

**2706.7G**



**Longitud: l** Letra de pedido

100 mm

**Diámetro: d<sub>1</sub>**

13 mm

**Tipo:**

con cabeza en forma de trombón

**Ejecución:**

en bruto

**Punzón de corte:**

con expulsor

= (G)

**Número de pedido**

= (7)

**Número de pedido**

= (6)

**Número de pedido**

= (0)

= 27

### Material:

HSS

Dureza:

Caña 62-66 HRC

Cabeza 45-55 HRC

☞ Para descripción del material y otros materiales, vea al principio del capítulo E.

### Ejecución:

Caña en rectificado fino. Cabeza recalcada en caliente y revenida.

### Nota:

Fresa para asientos apropiados 2284.00.