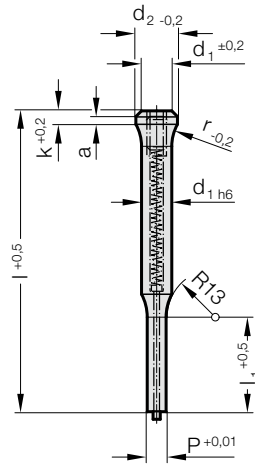


STEMPEL TNĄCY Z ŁBEM BUTELKOWYM, ODSADZONY-OKRĄGŁY, Z ODKLEJACZEM, ~DIN 5118 TYP F



2716.



2716. Stempel tnący z łbem butelkowym, odsadzony-okrągły, z odklejaczem, ~DIN 5118 typ F

d ₁ / Cyfra w oznaczeniu	d ₂	P	l ₁ / Cyfra w oznaczeniu	a	k	r	l (Litera w oznaczeniu)	71 (D)	80 (E)	90 (F)	100 (G)	120 (J)
5 / (3)	7	2 - 4.9	13 (3) 19 (4)	1,5	4	10		●	●	●	●	●
6 / (4)	9	2.5 - 5.9	13 (3) 19 (4)	1,5	4	10		●	●	●	●	●
8 / (5)	11	4 - 7.9	19 (4) 25 (5)	1,5	4	12		●	●	●	●	●
10 / (6)	14	5 - 9.9	19 (4) 25 (5)	1,5	4	15		●	●	●	●	●
13 / (7)	17	6 - 12.9	19 (4) 25 (5)	1,5	4	15		●	●	●	●	●
16 / (8)	20	8 - 15.9	19 (4) 25 (5)	1,5	4	15		●	●	●	●	●
20 / (9)	25	10 - 19.9	19 (4) 25 (5)	1,5	4	15		●	●	●	●	●

Material:

HSS

Twardość:

Trzon 62-66 HRC

Kołnierz 45-55 HRC

Opis danego materiału oraz innych materiałów zamieszczony jest na początku rozdziału E.

Wykonanie:

Trzon stempla jest szlifowany na gładko.

Kołnierz stempla jest spęczany na gorąco i odpuszczany.

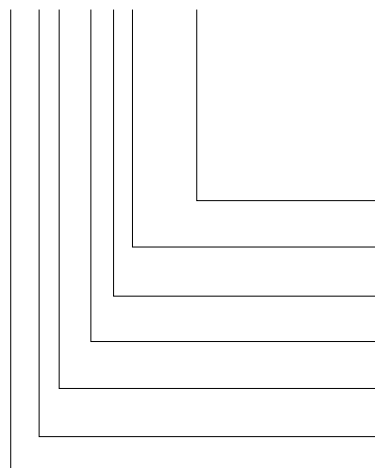
Uwaga:

Pasujący rozwiertak z pilotem prowadzącym 2284.00.

Pasujący pierścień mocujący 2284.00.01.

Przykład zamówienia:

2716.7G4.0720



Typ: Okrągły

P = ø7,2 mm

Długość części tnącej: l₁
19 mm

Długość: l

100 mm

Średnica: d₁

13 mm

Typ:

z łbem butelkowym

Wersja:

Okrągły

Stempel tnący:

z odklejaczem

= 0720

Cyfra w oznaczeniu
= (4)

Litera w oznaczeniu
= (G)

Cyfra w oznaczeniu
= (7)

Cyfra w oznaczeniu
= (6)

Cyfra w oznaczeniu
= (1)

= 27