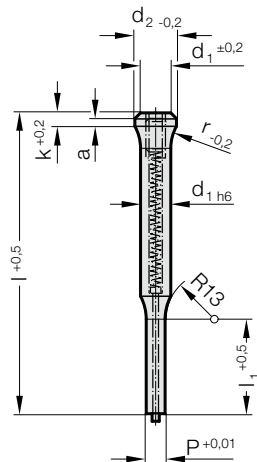


PUNZÓN DE CORTE CON CABEZA EN FORMA DE TROMBÓN, CON MECHA, REDONDO, CON EXPULSOR, ~DIN 5118 FORMA F



2716.



2716. Punzón de corte con cabeza en forma de trombón, con mecha, redondo, con expulsor, ~DIN 5118 Forma F

d ₁ / Número de pedido	d ₂	P	l ₁ / Número de pedido	a	k	r	l (Letra de pedido)	71 (D)	80 (E)	90 (F)	100 (G)	120 (J)
5 / (3)	7	2 - 4.9	13 (3) 19 (4)	1,5	4	10		●	●	●	●	●
6 / (4)	9	2.5 - 5.9	13 (3) 19 (4)	1,5	4	10		●	●	●	●	●
8 / (5)	11	4 - 7.9	19 (4) 25 (5)	1,5	4	12		●	●	●	●	●
10 / (6)	14	5 - 9.9	19 (4) 25 (5)	1,5	4	15		●	●	●	●	●
13 / (7)	17	6 - 12.9	19 (4) 25 (5)	1,5	4	15		●	●	●	●	●
16 / (8)	20	8 - 15.9	19 (4) 25 (5)	1,5	4	15		●	●	●	●	●
20 / (9)	25	10 - 19.9	19 (4) 25 (5)	1,5	4	15		●	●	●	●	●

Material:

HSS

Dureza:

Caña 62-66 HRC

Cabeza 45-55 HRC

☞ Para descripción del material y otros materiales, vea al principio del capítulo E.

Ejecución:

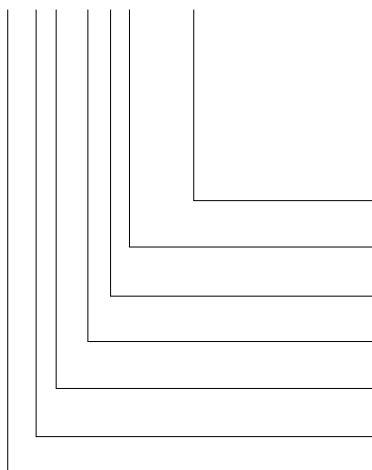
Caña en rectificado fino. Cabeza recalada en caliente y revenida.

Nota:

Fresa para asientos apropiados 2284.00.

Ejemplo de código:

2716.7G4.0720



Forma: redondo

P = ø7,2 mm

Longitud de corte del punzón: l, Número de pedido = 0720
19 mm = (4)

Longitud: l, Número de pedido = (G)
100 mm = (7)

Diámetro: d₁, Número de pedido = (6)
13 mm = (6)

Tipo:, Número de pedido = (1)
con cabeza en forma de trombón = (6)

Ejecución:, Número de pedido = (1)
redondo = (1)

Punzón de corte:, Número de pedido = 27
con expulsor = 27