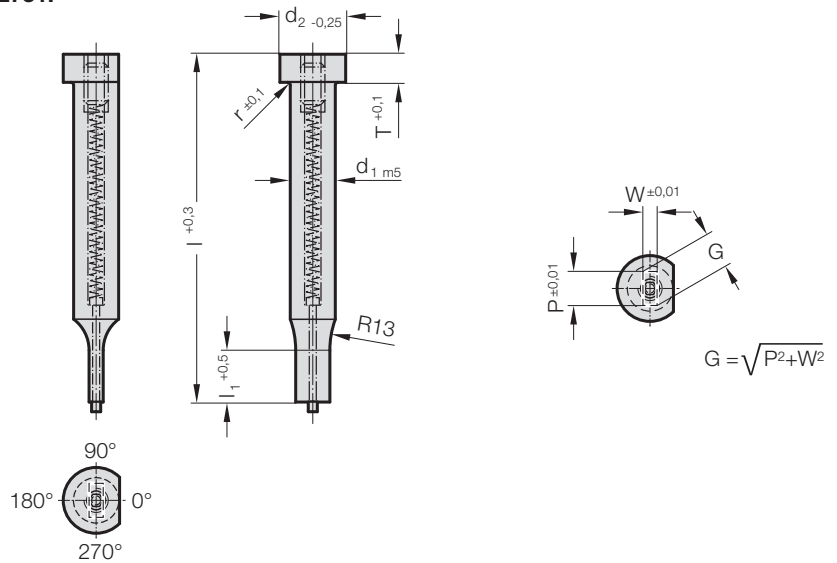


POINÇON DE DÉCOUPE, ÉPAULÉ, RECTANGLE, AVEC ÉJECTEUR, ISO 8020



2731.



2731. Poinçon de découpe, épaulé, rectangle, avec éjecteur, ISO 8020

d ₁ / Chiffre de référence	d ₂	W _{min}	G _{max}	l ₁ / Chiffre de référence	r	T	l / (Lettre de référence)	71 (D)	80 (E)	90 (F)	100 (G)	120 (J)
5 / (3)	8	2	4,9	13 (3) 19 (4)	0,3	5		●	●	●	●	●
6 / (4)	9	2,5	5,9	13 (3) 19 (4)	0,3	5		●	●	●	●	●
8 / (5)	11	4	7,9	19 (4) 25 (5)	0,3	5		●	●	●	●	●
10 / (6)	13	4	9,9	19 (4) 25 (5)	0,3	5		●	●	●	●	●
13 / (7)	16	6	12,9	19 (4) 25 (5)	0,4	5		●	●	●	●	●
16 / (8)	19	8	15,9	19 (4) 25 (5)	0,4	5		●	●	●	●	●
20 / (9)	23	10	19,9	19 (4) 25 (5)	0,4	5		●	●	●	●	●
25 / (10)	28	12	24,9	19 (4) 25 (5)	0,4	5		●	●	●	●	●
32 / (11)	35	16	31,9	25 (5) 30 (6)	0,4	5		●	●	●	●	●

Matière :

HSS

Dureté :

Corps 64 ± 2 HRC

Tête 52 ± 5 HRC

Exécution :

Tête de poinçon matricée à chaud. Surface d'appui, corps et embout profilé superfinis.

En version standard, le méplat de blocage en rotation est exécuté parallèlement à la cote P= 0°.

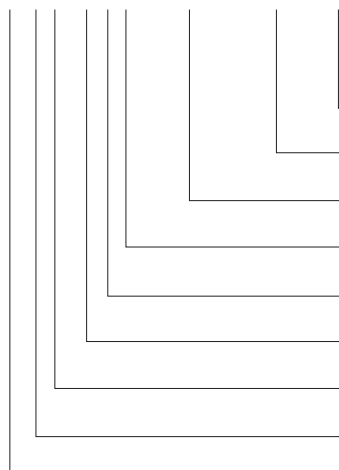
Fabrication spéciale sur demande.

Remarque :

En cas de fente de coupe ≤ 0,04 mm, FIBRO procède à l'arrondissement des arêtes tranchantes si un poinçon de découpe et une matrice sont commandés ensemble. Cela permet de réduire le temps de montage et les risques de cassure d'arêtes durant le fonctionnement.

Exemple de commande :

2731.9F4.1550.1150.A



Angle:

0°

Forme: Rectangle, Largeur W

W = 11,5 mm

Forme: Rectangle, Longueur P

P = 15,5 mm

Longueur épaulement: l₁

19 mm

Longueur: l

90 mm

Diamètre: d₁

20 mm

Type:

ISO

Exécution:

Rectangle

Poinçon de découpe:

avec éjecteur

Lettre de référence

= (A)

= 1150

= 1550

Chiffre de référence

= (4)

Lettre de référence

= (F)

Chiffre de référence

= (9)

Chiffre de référence

= (1)

Chiffre de référence

= (3)

= 27