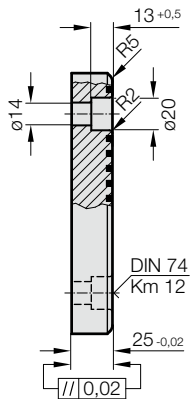


# GLEITPLATTE, BRONZE MIT FESTSCHMIERSTOFF

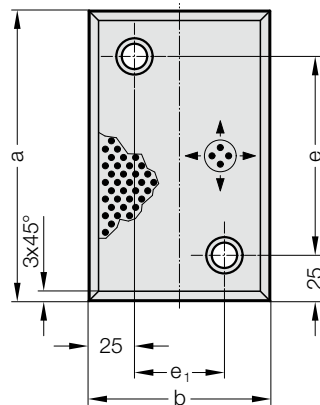


2960.76.

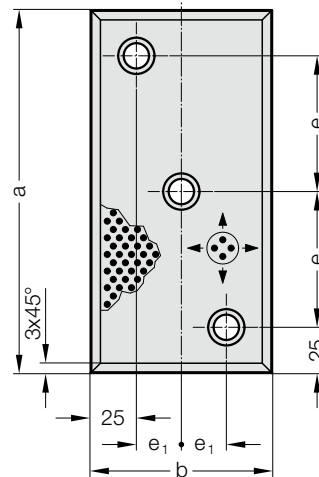
2960.76.



A



B



## Werkstoff:

Bronze mit Festschmierstoff,  
wartungsarm

## Hinweis:

Lieferung ohne Schrauben.

## Befestigung:

Zylinderschrauben

DIN EN ISO 4762

M12 verwenden.

## 2960.76. Gleitplatte, Bronze mit Festschmierstoff

Bestell-Nummer	Form	b	a	e	e <sub>1</sub>	Anzahl Bohrungen
2960.76.080.100	A	80	100	50	30	2
2960.76.080.125	A	80	125	75	30	2
2960.76.080.160	A	80	160	110	30	2
2960.76.080.200	B	80	200	75	15	3
2960.76.100.125	A	100	125	75	50	2
2960.76.100.160	A	100	160	110	50	2
2960.76.100.200	B	100	200	75	25	3
2960.76.125.125	A	125	125	75	75	2