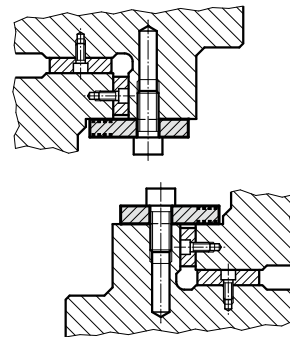
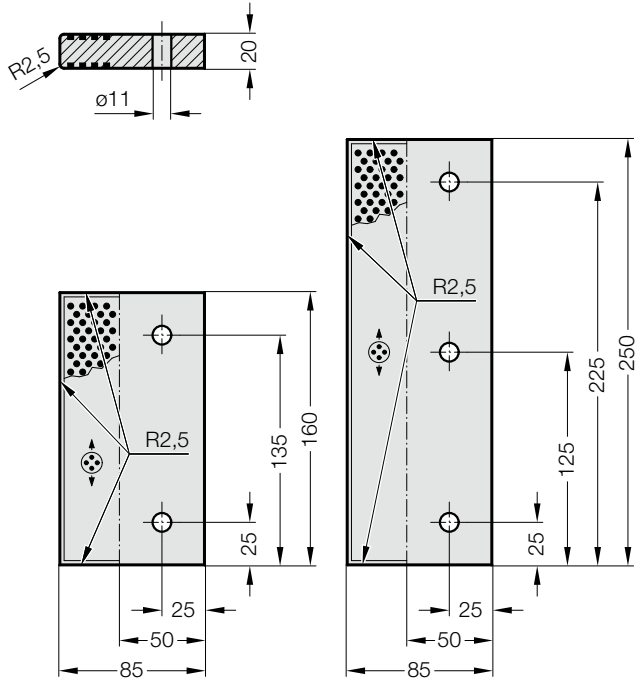


LARDON DE RECOUVREMENT, BRONZE AVEC LUBRIFIANT SOLIDE, CNOMO

2961.81.45.



Exemple de montage



Matière :

Bronze avec lubrifiant solide

Remarque :

Livraison sans les vis.

Fixation :

Utiliser des vis à tête cylindrique DIN EN ISO 4762 M10.

2961.81.45. Lardon de recouvrement, Bronze avec lubrifiant solide, CNOMO

N° de commande	Nombre de percages
2961.81.45.085.20.160	2
2961.81.45.085.20.250	3