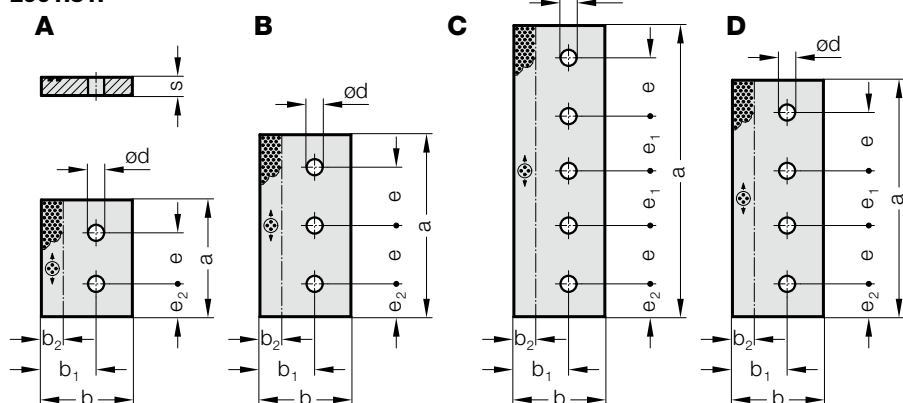


LISTELLO DI SCORRIMENTO PER CHIUSURA DI MOVIMENTI, ACCIAIO CON INSERTI DI LUBRIFICANTE SOLIDO, VDI 3357

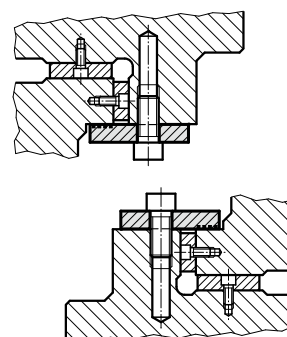
2961.81.



2961.81. Listello di scorrimento per chiusura di movimenti, Acciaio con inserti di lubrificante solido, VDI 3357

N. d'ordine	Forma	b	s	a	b ₂	b ₁	d	e	e ₁	e ₂	Numero di viti
2961.81.035.10.160	A	35	10	160	10	20	11	70	-	45	2
2961.81.035.10.200	A	35	10	200	10	20	11	110	-	45	2
2961.81.035.10.250	B	35	10	250	10	20	11	80	-	45	3
2961.81.045.15.160	A	45	15	160	15	30	13,5	70	-	45	2
2961.81.045.15.200	A	45	15	200	15	30	13,5	110	-	45	2
2961.81.045.15.250	B	45	15	250	15	30	13,5	80	-	45	3
2961.81.055.15.160	A	55	15	160	20	35	17,5	70	-	45	2
2961.81.055.15.200	A	55	15	200	20	35	17,5	110	-	45	2
2961.81.055.15.250	B	55	15	250	20	35	17,5	80	-	45	3
2961.81.075.25.160	A	75	25	160	25	40	17,5	70	-	45	2
2961.81.075.25.200	A	75	25	200	25	40	17,5	110	-	45	2
2961.81.075.25.250	B	75	25	250	25	40	17,5	80	-	45	3
2961.81.085.28.240	B	85	28	240	30	60	22	95	-	25	3
2961.81.085.28.300	D	85	28	300	30	60	22	85	80	25	4
2961.81.085.28.350	D	85	28	350	30	60	22	100	100	25	4
2961.81.085.28.400	D	85	28	400	30	60	22	115	120	25	4
2961.81.085.28.450	C	85	28	450	30	60	22	100	100	25	5
2961.81.085.30.160	A	85	30	160	30	60	22	70	-	45	2
2961.81.085.30.200	A	85	30	200	30	60	22	110	-	45	2
2961.81.085.30.250	B	85	30	250	30	60	22	80	-	45	3
2961.81.085.30.300	B	85	30	300	30	60	22	105	-	45	3
2961.81.085.30.350	B	85	30	350	30	60	22	130	-	45	3
2961.81.085.30.400	C	85	30	400	30	60	22	80	75	45	5
2961.81.100.25.160	A	100	25	160	30	60	17,5	70	-	45	2
2961.81.100.25.200	A	100	25	200	30	60	17,5	110	-	45	2
2961.81.100.25.250	B	100	25	250	30	60	17,5	80	-	45	3
2961.81.100.25.400	C	100	25	400	30	60	17,5	80	75	45	5
2961.81.100.30.160	A	100	30	160	30	60	22	70	-	45	2
2961.81.100.30.200	A	100	30	200	30	60	22	110	-	45	2
2961.81.100.30.250	B	100	30	250	30	60	22	80	-	45	3
2961.81.100.30.400	C	100	30	400	30	60	22	80	75	45	5
2961.81.125.25.160	A	125	25	160	30	75	17,5	70	-	45	2
2961.81.125.25.200	A	125	25	200	30	75	17,5	110	-	45	2
2961.81.125.25.250	B	125	25	250	30	75	17,5	80	-	45	3
2961.81.125.25.300	D	125	25	300	30	80	26	85	80	25	4
2961.81.125.25.350	D	125	25	350	30	80	26	100	100	25	4
2961.81.125.25.400	C	125	25	400	30	75	17,5	80	75	45	5
2961.81.125.25.400.1	D	125	25	400	30	80	26	115	120	25	4
2961.81.125.25.450	C	125	25	450	30	80	26	100	100	25	5
2961.81.125.25.500	C	125	25	500	30	80	26	110	115	25	5
2961.81.125.30.160	A	125	30	160	30	75	22	70	-	45	2
2961.81.125.30.200	A	125	30	200	30	75	22	110	-	45	2
2961.81.125.30.250	B	125	30	250	30	75	22	80	-	45	3
2961.81.125.30.300	B	125	30	300	30	75	22	105	-	45	3
2961.81.125.30.350	B	125	30	350	30	75	22	130	-	45	3
2961.81.125.30.400	C	125	30	400	30	75	22	80	75	45	5
2961.81.125.30.450	C	125	30	450	30	75	22	80	95	50	5
2961.81.125.30.500	C	125	30	500	30	75	22	80	120	50	5

Esempio di montaggio



Materiale:

Acciaio, temprato in superficie. Superfici di scorrimento con inserti di lubrificante solido.

Nota:

La fornitura non comprende le viti.

Fissaggio:

Utilizzare viti a testa cilindrica
DIN EN ISO 4762.