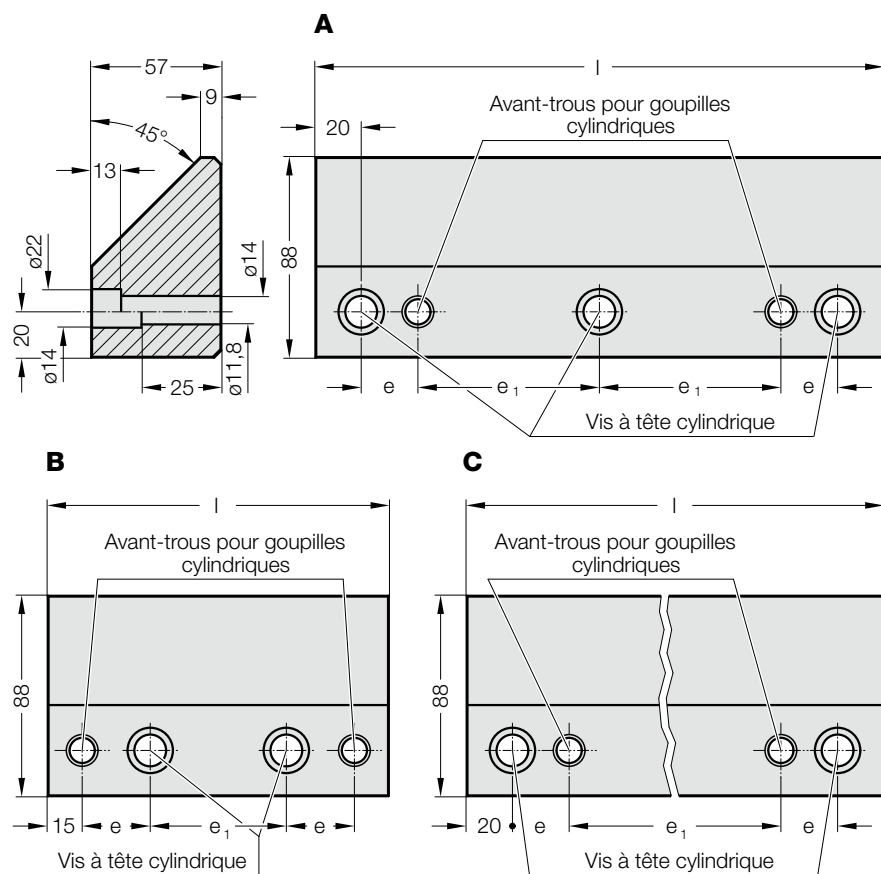


# PATIN COULISSANT PRISMATIQUE UNILATÉRAL, ACIER

2965.82.



**Matière :**

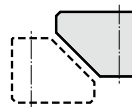
Acier, surfaces de glissement trempées superficiellement

**Remarque :**

Glissières prismatiques unilatérales correspondantes 2965.80.  
Livraison sans les vis et sans les goupilles.

**Fixation :**

Utiliser des vis à tête cylindrique  
DIN EN ISO 4762 M12.



**2965.82. Patin coulissant prismatique unilatéral, Acier**

N° de commande	Forme	l	e	e <sub>1</sub>	Nombre de perçages
2965.82.088.057.0150	B	150	30	60	2
2965.82.088.057.0200	C	200	25	110	3
2965.82.088.057.0250	A	250	25	80	3
2965.82.088.057.0300	A	300	30	100	3