

MUELLE DE GAS MOULD LINE

Nota:

La fuerza inicial del muelle a 150 bar/20°C es de 300 daN

Código de pedido para juego de piezas de recambio: 3487.12.00300

Medio de presión: Nitrógen - N₂

Presión máxima de llenado depende de la

Temperatura de trabajo:

150 bar (20°C) a 0°C-80°C

125 bar (20°C) a 80°C-100°C

115 bar (20°C) a 100°C-120°C

Presión mínima de llenado: 25 bar (20°C)

Temperatura de trabajo: 0°C a +120°C

Aumento de la presión en relación a la temperatura: ± 0,3%/°C

Núm. máx. de carreras recomend.:

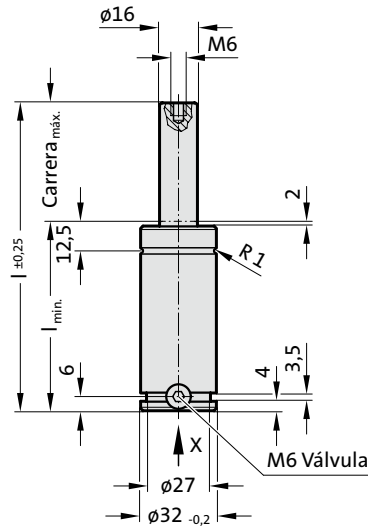
20 (a 0°C-80°C)

15 (a 80°C-100°C)

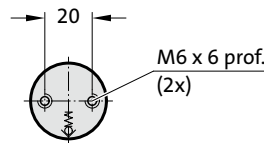
10 (a 100°C-120°C)

Velocidad máxima del pistón: 1,0 m/s

3487.12.00300.



„X”



3487.12.00300.

Muelle de gas MOULD LINE

Código	Carrera _{max.} (s)	l _{min.}	l
3487.12.00300.010	10	40	50
3487.12.00300.013	13	43	56
3487.12.00300.016	16	46	62
3487.12.00300.019	19	49	68
3487.12.00300.025	25	55	80
3487.12.00300.032	32	62	94
3487.12.00300.038	38	68	106
3487.12.00300.050	50	80	130
3487.12.00300.063	63	93	156
3487.12.00300.075	75	105	180
3487.12.00300.080	80	110	190
3487.12.00300.100	100	130	230
3487.12.00300.125	125	155	280

Fuerza inicial del muelle en relación a la presión de llenado

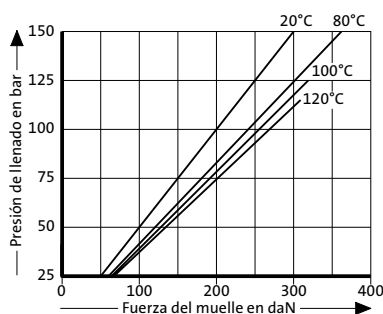
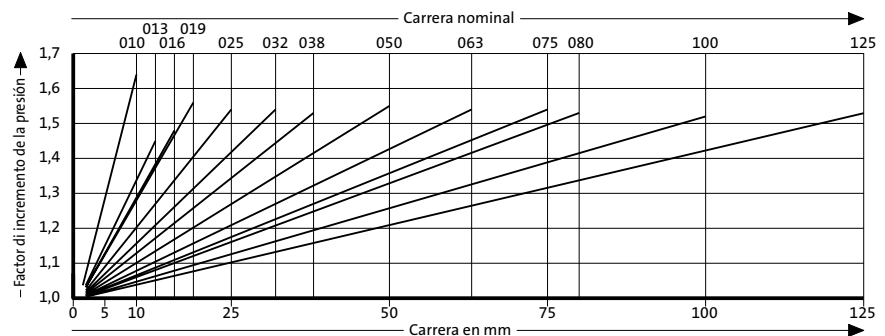


Diagrama de incremento de la presión en función de la carrera



El factor de incremento de la presión es válido solamente para el desplazamiento del volumen de gas en relación a la carrera, sin otras influencias!