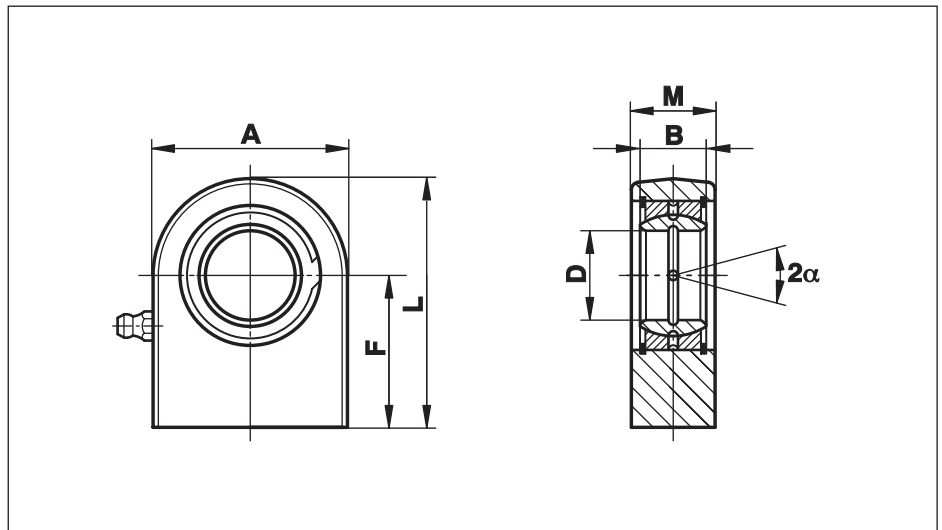


# Hydraulik - Gelenkköpfe anschweißbar

## Serie FS...N

Gelenkkopf mit rechteckiger Anschweißfläche.  
Gelenklager nachschmierbar, mit Sicherungsringen fixiert.

Zum Anschweißen auf Hydraulikzylinderböden.



Größe (D)	B	M	A	F	L	statische Tragzahl C <sub>0</sub> kN	dynamische Tragzahl C kN	Kippwinkel α (°)	Stückgewicht g
15	12	16,0	45	31	53,5	53,0	17,0	8	220
16	14	17,5	48	35	59,0	59,0	21,2	10	290
17	14	17,5	48	35	59,0	65,0	21,2	10	290
20	16	19,0	50	38	63,0	67,0	30,0	9	360
25	20	23,0	55	45	72,5	69,5	48,0	7	530
30	22	28,0	65	51	83,5	118,0	62,0	6	850
35	25	30,0	83	61	102,5	196,0	80,0	6	1500
40	28	35,0	100	69	119,0	305,0	100,0	7	2420
45	32	40,0	110	77	132,0	386,0	127,0	7	3390
50	35	40,0	123	88	149,5	441,0	156,0	6	4240
60	44	50,0	140	100	170,0	570,0	245,0	6	7100
70	49	55,0	164	115	197,0	724,0	315,0	6	10700
80	55	60,0	180	141	231,0	804,0	400,0	6	15100
90	60	65,0	226	150	263,0	1340,0	490,0	5	23400
100	70	70,0	250	170	295,0	1516,0	610,0	7	33100
110	70	80,0	295	185	332,5	2340,0	655,0	6	48500
120	85	90,0	360	210	390,0	3210,0	950,0	6	79500

### Werkstoffe:

**Gehäuse:** St 52-3, geschmiedet

**Lager:** wartungspflichtiges Stahl/Stahl Lager GE..E (siehe Seite 78)

**Schmierung:** mit Hydraulikschmiernippel DIN 71412

**Auf Wunsch:** Gehäuse aus rostfreiem Stahl 1.4401/1.4404 oder 1.4301 mit wartungsfreiem Lager GE..EC-NIRO (siehe Seite 71) lieferbar