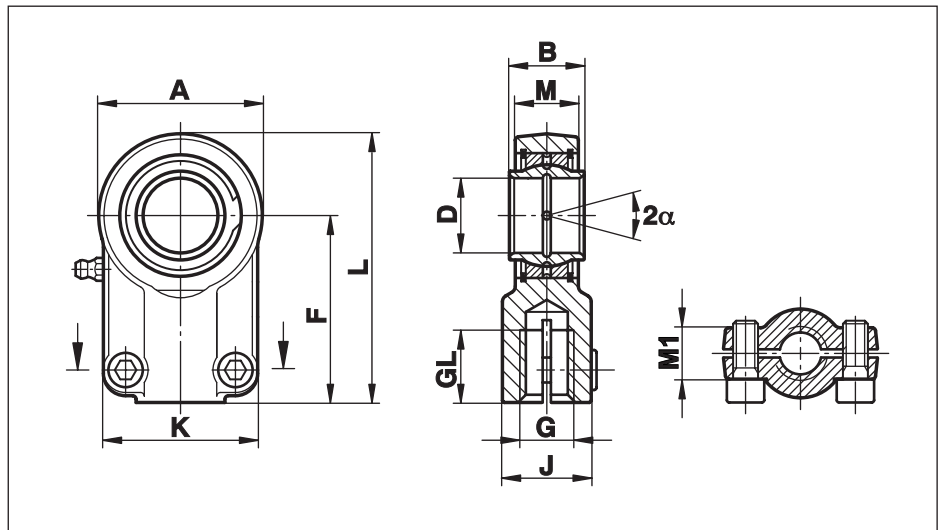


# Hydraulik - Gelenkköpfe nach DIN 24338 / ISO 6982

## Serie FPR...CE

Gelenkkopf nach Cetop, Empfehlung RP 58H für Norm – Hydraulikzylinder klemmbar über Innensechskantschraube DIN 912-8.8. Gelenklager nachschmierbar, mit Sicherungsringen fixiert.

Anschlussmaße nach DIN 24333-24336 und ISO 6020/1, ISO 6022.



Größe (D)	B	M	M1	A	F	L	K	J	G	GL	Drehmoment Nm	statische Tragzahl C <sub>0</sub> kN	dynamische Tragzahl C kN	Kippwinkel α (°)	Stückgewicht g
12	12	11,0	15,0	32,0	38	54,0	32	16	M 12x1,25	17	6	24,5	10,8	4	110
16	16	13,0	15,0	40,0	44	64,0	40	21	M 14x1,5	19	10	36,5	17,6	4	200
20	20	17,0	19,0	47,0	52	77,0	47	25	M 16x1,5	23	25	48,0	30,0	4	350
25	25	22,0	19,0	58,0	65	96,0	54	30	M 20x1,5	29	25	78,0	48,0	4	620
32	32	28,0	22,0	71,0	80	118,0	66	38	M 27x2	37	49	114,0	67,0	4	1150
40	40	33,0	26,0	90,0	97	146,0	80	47	M 33x2	46	49	204,0	100,0	4	2180
50	50	41,0	32,0	109,0	120	179,0	96	58	M 42x2	57	86	310,0	156,0	4	3960
63	63	53,0	38,0	136,0	140	213,0	114	70	M 48x2	64	210	430,0	255,0	4	6800
70	70	57,0	42,0	155,0	160	245,0	135	80	M 56x2	76	210	540,0	315,0	4	9600
80	80	67,0	48,0	170,0	180	270,0	148	90	M 64x3	86	410	695,0	400,0	4	13000
90	90	72,0	52,0	185,0	195	296,0	160	100	M 72x3	91	410	750,0	490,0	4	19100
100	100	85,0	62,0	211,0	210	322,0	178	110	M 80x3	96	710	1060,0	610,0	4	25000
110	110	88,0	62,0	235,0	235	364,0	190	125	M 90x3	106	710	1200,0	655,0	4	32000
125	125	103,0	72,0	265,0	260	406,5	200	135	M 100x3	113	710	1430,0	950,0	4	46000
160	160	130,0	82,0	326,0	310	488,0	250	165	M 125x4	126	710	2200,0	1370,0	4	82500
200	200	162,0	102,0	418,0	390	620,0	320	215	M 160x4	161	1500	3650,0	2120,0	4	168000

### Werkstoffe:

**Gehäuse:** bis Größe 63 Vergütungsstahl C45, geschmiedet  
ab Größe 70 aus Sphäroguss GS400

**Lager:** wartungspflichtiges Stahl/Stahl Lager GE..LO (siehe Seite 82)

**Schmierung:** bei Größe 12 keine Nachschmiermöglichkeit über Schmiernippel  
ab Größe 16 mit Hydraulikschmiernippel DIN 71412

**Auf Wunsch:** mit Linksgewinde lieferbar (FPL...CE)