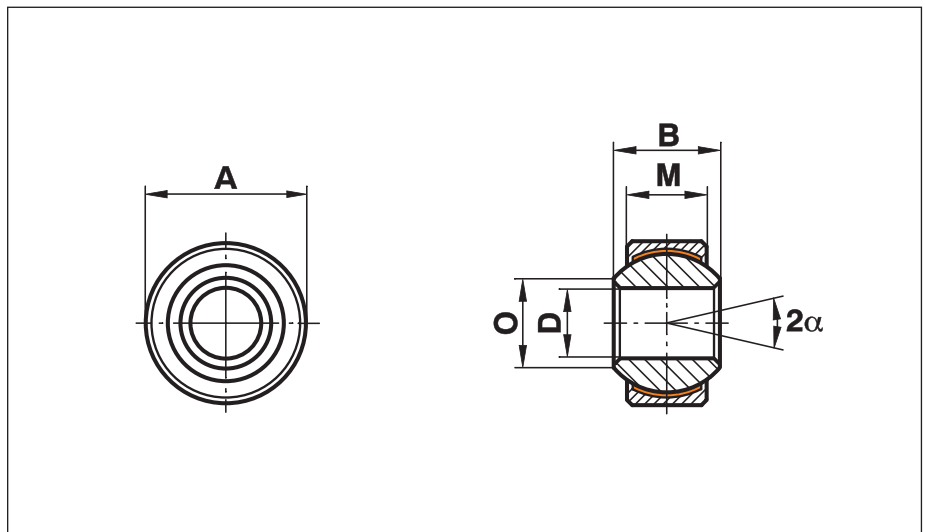


Gelenklager Motorsport-rostfrei, wartungsfrei

Serie GXSW..MS

Gelenklager kleiner Außen-Ø mit PTFE-Einlage (wartungsfrei). Vorgespanntes Lager

Einsatz bei höchster dynamischer Zug-/Druckbelastung im korrosionsgefährdeten Bereich



Bezeichnung	DH7	B	M	A h6	O	statische radiale Tragzahl C ₀ kN	dynamische radiale Tragzahl C ₀ kN	Drehmoment N/dm	α	Stückgewicht g
GXSW 8.19 MS	8	12	9,00	19	10,4	27,8	20,8	1-10	14°	17
GXSW 10.22 MS	10	14	10,50	22	12,9	39,0	28,1	2-14	13°	26
GXSW 12.26 MS	12	16	12,00	26	15,4	53,5	38,4	6-18	13°	41
GXSW 14.29 MS	14	19	13,50	29	16,8	70,0	50,5	6-20	16°	56
GXSW 16.32 MS	16	21	15,00	32	19,3	88,0	63,0	8-22	15°	75
GXSW 18.35 MS	18	23	16,50	35	21,8	106,5	76,5	8-22	15°	97
GXSW 20.40 MS	20	25	18,00	40	24,3	130,0	93,5	8-25	14°	142

Werkstoffe:

Lagerschale: rostfreier Stahl 1.4571 mit eingeklebtem PTFE-Gewebe

Innenring: Wälzlagerstahl 100Cr6, gehärtet, geschliffen, poliert, hartverchromt an der Lauffläche

Lagerung: vorgespannt, spielfrei

Auf Anfrage:

- Innenring aus rostfreiem Stahl 1.4034, gehärtet, geschliffen, poliert
- mit beidseitiger V-Nut
- mit Gewindebolzen

V-Nut Werkzeug und Einpresswerkzeug zum Einbau kann von FLURO® bezogen werden.

