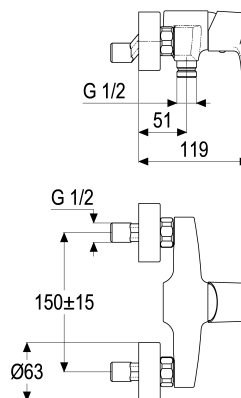


**Z059602-00010 SH BRAUSEARMATUR EHM ALPHA\_300**

**Produktabbildung**



**Maßzeichnung**



**Produktbeschreibung**

Brausearmatur  
 chrom  
 S-Anschlüsse 1/2"  
 Brauseabgang 1/2"  
 DIN DVGW  
 Geräuschprüfzeichen PA-IX 7200/IIA  
 eigensicher gegen Rückfließen  
 für Durchlauferhitzer geeignet  
 ohne Brausegarnitur

**Ausschreibungstext**

Z059602-00010  
 Heinrich Schulte  
 Brausearmatur  
 alpha\_300  
 chrom  
 Stichmaß 135 - 165 mm  
 S-Anschlüsse 1/2"  
 Brauseabgang 1/2"  
 Kartusche 35 mm offen  
 mit Heißwasser- und Durchflussbegrenzer  
 Werkstoffe nach TrinkwV und UBA  
 Hebel Metall  
 DIN DVGW  
 Geräuschprüfzeichen PA-IX 7200/IIA  
 für Wandmontage  
 eigensicher gegen Rückfließen  
 für Durchlauferhitzer geeignet  
 ohne Brausegarnitur

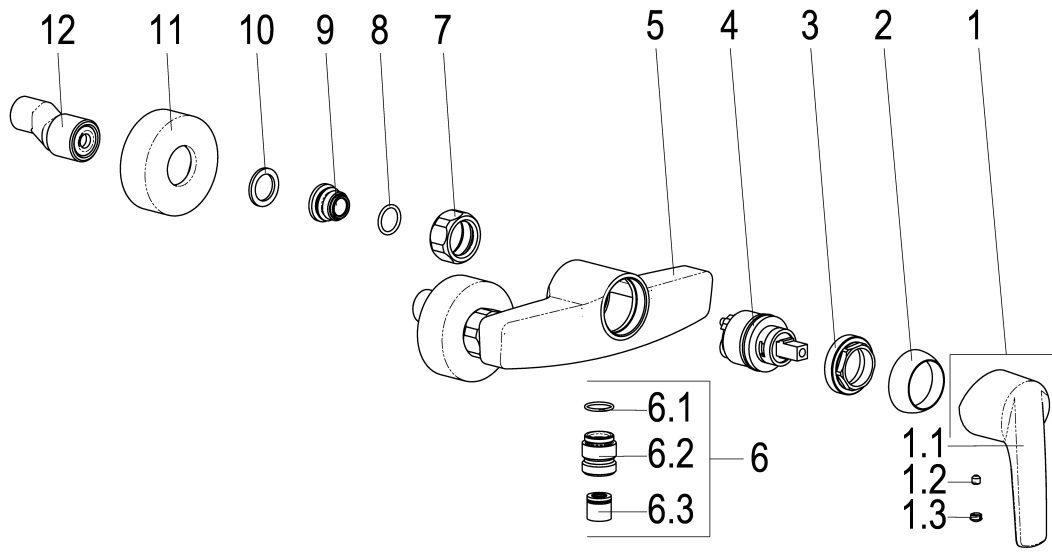
VPE: 1

GTIN: 4020929596022

SCIP: 077780d2-8c37-4311-a4eb-a4edc8c324b4



Explosionszeichnung



Ersatzteilliste

Pos.	Beschreibung	Artikel-Nr.
01	SH BEDIENUNGSHEBEL ALPHA_300	Z059990-00010
03	SH VERSCHRAUBUNG M37 X 1,5	Z009472-84000
04	SH KARTUSCHE FÜR NORMALDRUCK	Z009203-00001
06	SH BRAUSENIPPEL 1/2"	Z028908-00010
07	SH WANDANSCHLUSSMUTTER 3/4"	Z000144-00010
09	SH ANSCHLUSSNIPPEL MIT O- RING	Z000147-00000
11	SH ROSETTE SERIE 51 + 61	Z009469-00010

Optionales Zubehör

Beschreibung	Artikel-Nr.
SH SCHLAUCHBRAUSEGARN. ASCONA_1	Z051531-00010
SH STABHANDBRAUSE 1/2" CHROM	Z093114-00010
SH METALLBRAUSESCHLAUCH	Z093721-00010
SH WANDBRAUSEHALTER STANDARD	Z093705-00010
SH METALLBRAUSESCHLAUCH	Z093722-00010
SH WANDSTANGENSET ASCONA_1	Z051533-00010
SH HANDBRAUSE MODERN 5F	Z093126-00010
SH WANDSTANGENSET ASCONA_1	Z051532-00010
SH HANDBRAUSE MODERN 3F	Z093125-00010

Durchflussdiagramm

