

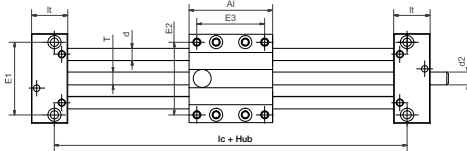


- Wahlweise Trapez- oder Steilgewinde
- Gewinde-Antriebsspindel mit Kugellager
- Schienenprofil mit hoher Bauform, extrem verwindungssteif
- Profilschiene drylin® W, Aluminium, hart anodisiert
- Hohe Stabilität
- Kostengünstig und 100% schmierfrei
- Zubehör erhältlich ► Seite 1113
- Gewindemuttern einzeln erhältlich ► Seite 1035

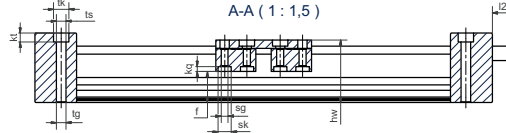
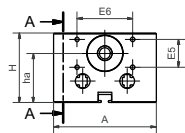


**Bestellschlüssel**  
komplett ► Seite 1094

**SAW-1040**



► Seite 1137



**Technische Daten**

Art.-Nr.	Hublänge [mm]	Gewicht [kg]	zusätzlich (pro 100 mm)	max. Drehzahl [U/min.]	max. stat. Tragfähigkeit axial [N]	
SAW-0630	300	0,5	0,1	1.000	100	400
SAW-1040	500	1,0	0,1	1.500	500	2.000
SAW-1080	750	1,9	0,2	1.500	750	2.000
SAW-1660	750	2,8	0,5	1.500	750	3.000

**Abmessungen [mm]**

Art.-Nr.	A	AI	H	E1	E2	E3	E5	E6	I	lc	hw	f	lt
	-0,3	-0,3		+0,15	+0,15	+0,15							±0,1
SAW-0630	54	60/100	32	40	45	51/91	11	23	112/152	92	30	13,5	26
SAW-1040	74	69/100/150	50	60	60	56/87/137	20	40	129/160/210	91	45	22,5	30
SAW-1080	108	100	58	94	94	87	-	-	163	131,5	49	22,5	31,5
SAW-1660	104	150	77	84	86	132	20	40	220	175	72	38,5	35

Art.-Nr.	tk	ts	tg	kt	sk	sg	kq	d	T	I2	d2	ha
				±0,1					∅			
SAW-0630	11	6,6	-	20	-	5	10	□5	8	15	Tr8x1,5	21,5
SAW-1040	11	6,8	M8	6,4	9,5	M6	3,5	10	10	17	Tr10x2 <sup>92)</sup>	35,5
SAW-1080	11	6,8	M8	18	9,5	M6	3,5	10	10	17	∅10	37,5
SAW-1660	15	9,0	M10	8,6	11	M8	5,5	16	14	20	Tr14x4	59,0

<sup>92)</sup> mit auslaufendem Spindelende

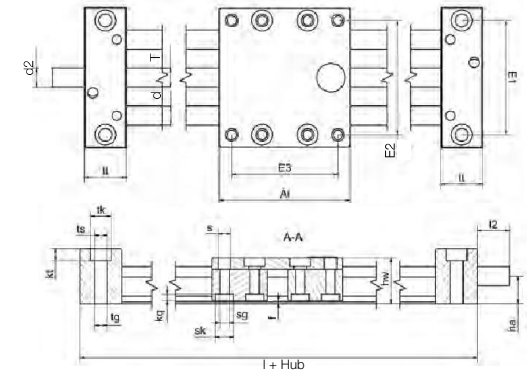
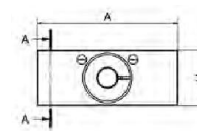


- Edelstahlversion mit korrosionsbeständigen Stahlkomponenten (1.4305, 1.4408 bzw. 1.4571)
- Lagermaterial wählbar: iglidur® J = Standard, iglidur® A180 = FDA, iglidur® X = Hochtemperatur bis +250°C
- Zubehör erhältlich ► Seite 1113



**Bestellschlüssel**  
komplett ► Seite 1094

**SLW-ESJ-1040**



**Technische Daten**

Art.-Nr.	Wellen-Ø [mm]	max. Hublänge [mm]	Gewicht [kg]	zusätzl. (per 100 mm) [kg]	max. statische Tragfähigkeit axial [N]	
SLW-ESX-1040	10	750	1,4	0,2	700	2.800
SLW-ESA180-1040	10	750	1,4	0,2	700	2.800
SLW-ESJ-2080	10	750	1,4	0,2	700	2.800
SLW-ESA180-2080	20	1.000	5,7	0,64	1.600	6.400
	20	1.000	5,7	0,64	1.600	6.400

**Abmessungen [mm]**

Art.-Nr.	A	AI	H	E1	E2	E3	I	hw	f	lt	tk	ts	tg
	-0,3	-0,3		±0,15	±0,15	±0,15				±0,1			
SLW-ES-1040	74	100	29	60	60	87	144	24	1,5	22	11	6,8	M8
SLW-ES-2080	134	150	46	116	116	132	206	44	1,5	28	15	8,6	M10

Art.-Nr.	kt	s	sk	sg	kq	d	T	I2	d2	ha
	±0,1								Standard	
SLW-ES-1040	6,4	6,6	9,5	M6	4,4	10	Tr10x2	17	Tr10x2 <sup>92)</sup>	14,5
SLW-ES-2080	8,6	9,0	14	M8	5,5	20	Tr18x4	26	12h9	23,0

<sup>92)</sup> mit auslaufendem Spindelende