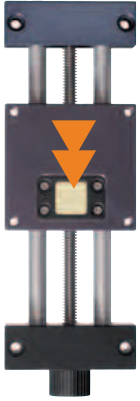


SHT-FF – Fast Forward



SHT-Linearmodule mit Schnellverschluss-Mechanismus bieten eine Kombination aus präziser Positionierung und schnellem Verstellen per Hand.

- Aluminiumausführung
- für eilige Formatverstellungen
- Bremse durch Selbsthemmung inkl.
- Hublängen frei wählbar
- nur empfohlen für horizontale Anwendungen
- max. stat. Axiallast 200 N (horizontale Einbaulage)
- max. dyn. Axiallast 50 N
- Zubehör erhältlich ▶ Seite 1203



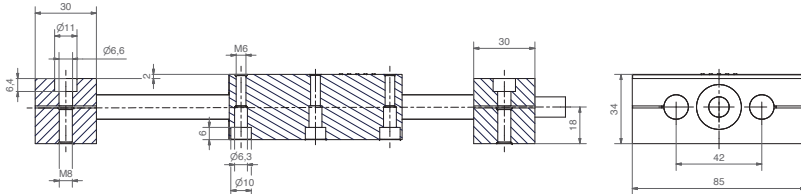
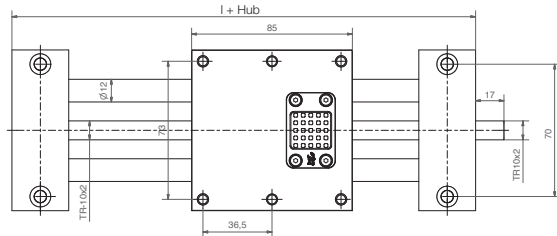
Bestellschlüssel
komplett ▶ Seite 1172

SHT-12-AWM-FF

- Fast Forward
- Wellenmaterial
- Baugröße
- Typ Standard

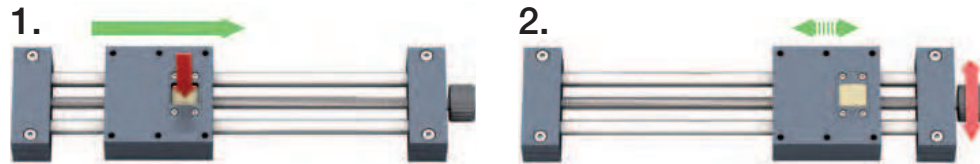


▶ Seite 1227



Technische Daten

Bestellnummer	max. Hublänge [mm]	Gewicht [kg]	Gewicht zusätzlich pro 100 mm
SHT-12-AWM-FF	750	1,1	0,1



drücken > ausrasten > manuell verschieben > einrasten > feinjustieren



Lieferzeit 3-8 Tage



Preise Online-Preisliste
www.igus.de/de/SHT-FF

Notizen

