

SHT-BB – Linearmodule mit kugelgelagerter Spindel



- höhere Drehzahlen
- höhere Präzision
- reduziertes Axialspiel
- Radialbelastung durch Riemenantrieb zulässig
- konstantes Drehmoment
- Zero-Backlash Funktion für Baugröße 08 und 12
- Zubehör erhältlich ▶ Seite 1203
- Gewindemuttern einzeln erhältlich ▶ Seite 1096

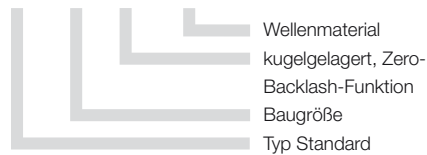
Bestellschlüssel
komplett ▶ Seite 1172

SHT-BB-12-AWM



Bestellschlüssel
komplett ▶ Seite 1172

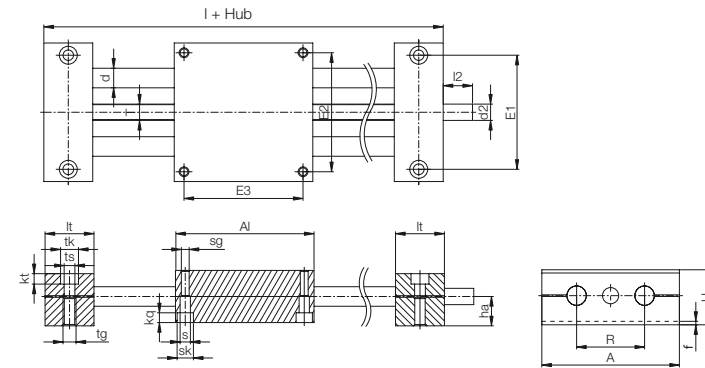
SHT-08-ZB-AWM



▶ Seite 1227

Technische Daten

Bestellnummer	max. Hublänge	Aluminiumwelle		Stahlwelle		max. stat. Tragfähigkeit	
		Gewicht	zusätzl. (pro 100 mm)	Gewicht	zusätzl. (pro 100 mm)	axial	radial
SHT-08-ZB-AWM	Neu! 300	0,205	0,05	0,228	0,103	100	400
SHT-08-ZB-AWM-6.35x12,7	Neu! 300	0,205	0,05	0,228	0,103	100	400
SHT-BB-12-AWM	500	1,1	0,1	1,3	0,2	350	1.400
SHT-12-ZB-AWM-10x12	Neu! 500	1,1	0,1	1,3	0,2	150	600
SHT-BB-20-AWM	900	3,2	0,3	3,9	0,6	1.000	4.000
SHT-BB-30-AWM	1.000	8,6	0,6	10,9	1,4	1.500	6.000



Abmessungen [mm]

Bestellnummer	A	AI	H	E1	E2	E3	I	R	f	It	tk	ts
	-0,3	-0,3		±0,15	±0,15	±0,15						±0,1
SHT-08-ZB-AWM	Neu! 65	65	23	52	55	55	96	32	1,5	15,5	10	5,5
SHT-08-ZB-AWM-6.35x12,7	Neu! 65	65	23	52	55	55	96	32	1,5	15,5	10	5,5
SHT-BB-12-AWM	85	85	34	70	73	73	145	42	2	30	11	6,6
SHT-12-ZB-AWM-10x12	Neu! 85	85	34	70	73	73	145	42	2	30	11	6,6
SHT-BB-20-AWM	130	130	48	108	115	115	202	72	2	36	15	9,0
SHT-BB-30-AWM	180	180	68	150	158	158	280	96	4	50	20	13,5

Bestellnummer	tg	kt	s	sk	sg	kq	d	T	l2	d2	ha
		±0,1								Standard	
SHT-08-ZB-AWM	Neu! M6	7	4,2	8	M5	4,6	8	TR6x2	17	TR6x2*	13
SHT-08-ZB-AWM-6.35x12,7	Neu! M6	7	4,2	8	M5	4,6	8	6,35x12,7	17	6,35*	13
SHT-BB-12-AWM	M8	6,4	6,3	10	M6	6,0	12	TR10x2	17	TR10x2*	18
SHT-12-ZB-AWM-10x12	Neu! M8	6,4	6,3	10	M6	6	-	10x12	17	10x12*	18
SHT-BB-20-AWM	M10	8,6	6,4	11	M8	7,0	20	TR18x4	26	12h9	23
SHT-BB-30-AWM	M16	12,6	11,0	18	M12	10,6	30	TR24x5	38	14h9	36

* mit auslaufendem Spindelende

Lieferzeit ab Lager

Preise Online-Preisliste
www.igus.de/de/SHT-BB