



Besondere Eigenschaften

- hohe Flexibilität
- ideal für 2 Schlitten
- wartungsfreier Trockenlauf
- 3 Baugrößen
- einstellbares Lagerspiel

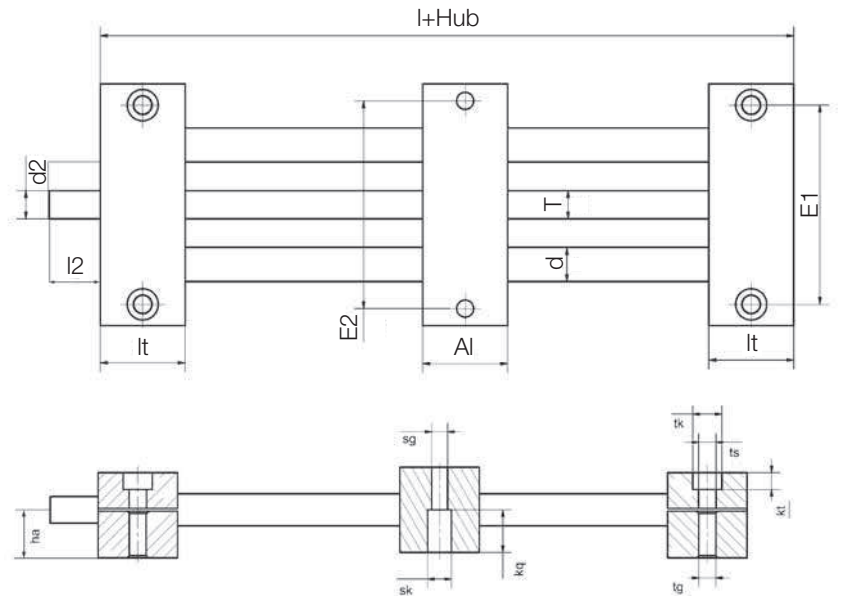
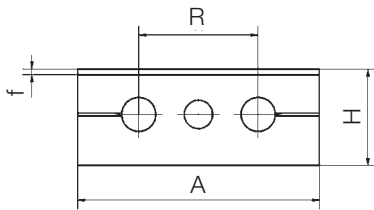
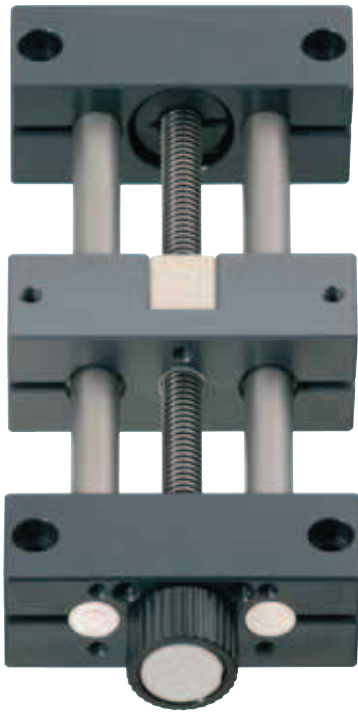
mm

DryLin® SHT

Telefon (0 22 03) 96 49-145
Telefax (0 22 03) 96 49-334

igus® GmbH
51147 Köln

Internet: www.igus.de
E-Mail: info@igus.de



Längen [mm] und Gewichte

Bestellnr.	max. Hublänge [mm]	Aluminiumwelle		Stahlwelle		max. stat. Tragfähigkeit	
		Gewicht [kg]	zusätzl. (pro 100 mm) [kg]	Gewicht [kg]	zusätzl. (pro 100 mm) [kg]	axial [N]	radial [N]
SHTC-12-AWM	750	0,7	0,1	0,8	0,2	700	2800
SHTC-20-AWM	1000	1,9	0,3	2,3	0,6	1600	6400
SHTC-30-AWM	1250	4,6	0,6	5,8	1,4	2500	10000
SHTC-40-AWM	1500	11,0	0,9	16,0	2,4	4000	16000
SHTC-50-AWM	1500	17,0	1,2	26,3	3,5	6250	25000

Abmessungen [mm]

Bestellnr.	A	Al	H	E1	E2	I	R	f	lt	tk	ts	tg
	-0,3	-0,3		±0,15	±0,15				±0,1			
SHTC-12-AWM	85	30	34	70	73	90	42	2	30	11	6,6	M8
SHTC-20-AWM	130	36	48	108	115	108	72	2	36	15	9,0	M10
SHTC-30-AWM	180	50	68	150	158	150	96	4	50	20	13,5	M16
SHTC-40-AWM	230	70	84	202	202	210	122	4	70	20	13,5	M16
SHTC-50-AWM	280	80	100	250	250	240	152	4	80	20	13,5	M16

Bestellnr.	kt	sk	sg	kq	d	T	I2	d2	ha
	±0,1							Standard	
SHTC-12-AWM	6,4	10	M6	6,0	12	TR10x2	17	TR10x2*	18
SHTC-20-AWM	8,6	11	M8	7,0	20	TR18x4	26	12 h9	23
SHTC-30-AWM	12,6	18	M12	10,6	30	TR24x5	38	14 h9	36
SHTC-40-AWM	12,6	20	M16	39	40	TR26x5	45	16	44
SHTC-50-AWM	12,6	20	M16	49	50	TR30x6	50	20	52

* TR10x2 mit auslaufendem Spindelende



Bestellbeispiel:

Mehr Informationen zur Bestellnummer: ► Seite 66.2