

SLWE-BB – mit kugelgelagerter Spindel

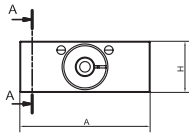
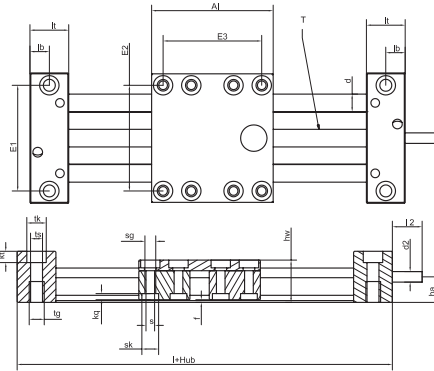


- reduzierte Antriebsleistung
- minimiertes Spiel
- bis zu 1.500 U/min (längen- und lastabhängig)
- Profilschiene drylin® W, Aluminium, hart anodisiert
- ruhiger Lauf – reduzierte Schwingungsneigung des Gesamtsystems
- Kugellager in beiden Traversen
- Zubehör erhältlich ▶ Seite 1203
- Gewindemuttern einzeln erhältlich ▶ Seite 1097



Bestellschlüssel
komplett ▶ Seite 1184

SLWE-BB-1040



▶ Seite 1227

Technische Daten

Bestellnummer	Form**	max. Hublänge [mm]	Gewicht [kg]	zusätzl. (pro 100 mm) [kg]	max. stat. Tragfähigkeit		max. Spindel-drehzahl [1/min]	max. Vorschub-geschwindigkeit [m/min]
					axial [N]	radial [N]		
SLW-BB-0630	■	300	0,25	0,08	100	200	1.000	1,5
SLWE-BB-1040	●	500	0,90	0,10	500	2.000	1.500	3,0
SLWE-BB-1080	●	500	1,10	0,20	500	2.000	1.500	3,0
SLWE-BB-1660	●	750	1,80	0,30	700	2.800	1.500	6,0
SLWE-BB-2080	●	900	3,30	0,40	1.250	5.000	1.500	6,0

Abmessungen [mm]

Bestellnummer	A	AI	H	E1	E2	E3	l	hw	f	lt	lb	tk	ts	tg
SLW-BB-0630	54	60	20	40	45	51	112	18	1,2	26	14	11	6,2	M8
SLWE-BB-1040	74	69	29	60	60	56	129	24	1,5	30	19	11	6,8	M8
SLWE-BB-1080	108	100	29	94	94	87	144	24	1,5	30	19	11	6,8	M8
SLWE-BB-1660	104	100	37	84	86	82	170	35	1,5	35	22,5	15	9,0	M10
SLWE-BB-2080	134	150	46	116	116	132	230	44	1,5	40	26	15	8,6	M10

Bestellnummer	kt	sk	sg	kq	s	d	T	l2	d2	d2*	ha
SLW-BB-0630	8,0	7,0	M4	2,0	4,5	6,0	TR8x1,5	15	TR8x1,5	-	9,5
SLWE-BB-1040	6,4	9,5	M6	4,4	6,6	10	TR10x2	17	TR10x2	6 h9	14,5
SLWE-BB-1080	6,4	9,5	M6	4,4	6,6	10	TR 10x2	17	TR 10x2	6 h9	14,5
SLWE-BB-1660	8,6	11,0	M8	5,5	9,0	16	TR14x4	20	TR14x4	8 h9	18,5
SLWE-BB-2080	8,6	14,0	M8	5,5	9,0	20	TR18x4	26	12 h9	-	23,0

* Ausführung mit abgedrehtem Spindelzapfen optional erhältlich ** Doppelschienen, eckig ▶ S. 854, rund ▶ S. 856

SLWS – kompakt mit Steilgewinde



- Steigung 08x15, 10x12, 10x50, 18x100
- flach und kompakt
- hohe Verwindungssteifigkeit
- Profilschiene drylin® W, Aluminium, hart anodisiert
- als BB-Variante mit kugelgelagerter Spindel verfügbar
- Zubehör erhältlich ▶ Seite 1203
- Gewindemuttern einzeln erhältlich ▶ Seite 1097



Bestellschlüssel
komplett ▶ Seite 1184

SLWS-0630-08x15



Technische Daten und Abmessungen [mm]

Bestellnummer	Form**	max. Hublänge	Gewicht [kg]	zusätzl. (pro 100 mm)		max. stat. Tragfähigkeit	
				axial [N]	radial [N]		
SLWS-0630-08x15	■	300	0,2	0,08	50	200	
SLWS-1040-10x12	●	750	0,7	0,10	100	400	
SLWS-1040-10x50	●	750	0,7	0,10	100	400	
SLWS-1080-10x12	●	750	0,9	0,20	100	400	
SLWS-1080-10x50	●	750	0,9	0,20	100	400	
SLWS-2080-18x100	●	750	0,9	0,20	400	1.600	

Bestellnummer	A	AI	H	E1	E2	E3	l	hw	f	lt	tk	ts	tg
SLWS-0630-08x15	54	60	20	40	45	51	100	17,5	1,2	20	11	6,2	-
SLWS-1040-10x12	74	69	29	60	60	56	113	24	1,5	22	11	6,8	M8
SLWS-1040-10x50	74	69	29	60	60	56	113	24	1,5	22	11	6,8	M8
SLWS-1080-10x12	108	100	29	94	94	87	144	24	1,5	22	11	6,8	M8
SLWS-1080-10x50	108	100	29	94	94	87	144	24	1,5	22	11	6,8	M8
SLWS-2080-18x100	134	150	46	116	116	132	206	44	1,5	28	15	8,6	M10

Bestellnummer	kt	s	sk	sg	kq	d	T	l2	d2	ha
SLWS-0630-08x15	8,0	4,5	7,0	M4	2,0	6	SG8x15	15	SG8x15*	9,5
SLWS-1040-10x12	6,4	6,6	9,5	M6	4,4	10	SG10x12	17	SG10x12*	14,5
SLWS-1040-10x50	6,4	6,6	9,5	M6	4,4	10	SG10x50	17	SG10x50*	14,5
SLWS-1080-10x12	6,4	6,6	9,5	M6	4,4	10	SG10x12	17	SG10x12*	14,5
SLWS-1080-10x50	6,4	6,6	9,5	M6	4,4	10	SG10x50	17	SG10x50*	14,5
SLWS-2080-18x100	12,6	11,0	15	M8	5,0	25	SG18x100	38	14h9	30,0

* mit auslaufendem Spindelende, ** Doppelschienen, eckig ▶ S. 854, rund ▶ S. 856