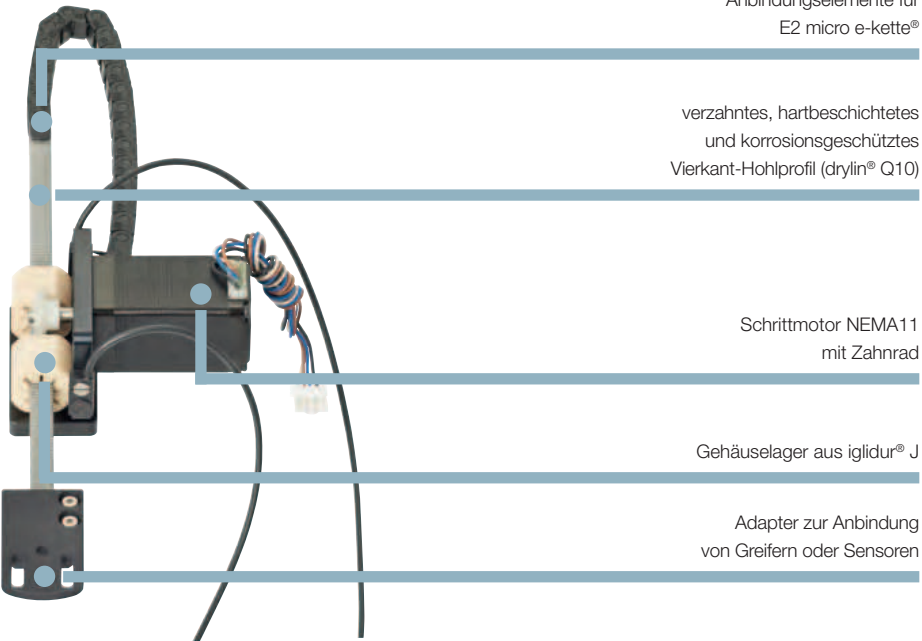




Greiferachse mit Zahnstangenantrieb

Anbindungselemente für
E2 micro e-kette®verzahntes, hartbeschichtetes
und korrosionsgeschütztes
Vierkant-Hohlprofil (drylin® Q10)Schrittmotor NEMA11
mit Zahnrad

Gehäuselager aus iglidur® J

Adapter zur Anbindung
von Greifern oder Sensoren

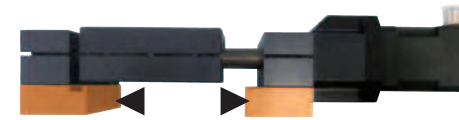
Bestellschlüssel:

GRQ-10-A-56-120-11-L-01-000

Typ	Ausrichtung Motorzapfen
Baugröße	000: 0° (Standard)
Ausführung	090: 90°
A: Standard	180: 180°
Schlittenlänge	270: 270°
56: 56 mm	Initiator
Hublänge	01: ohne
max. 200 mm	02: Initiator rechts
Motorgröße	03: Initiator links
NEMA 11	04: zwei Initiatoren
	Motor Option
	L: Litzen
	M: metrischer Stecker
	C: Encoder
	D: Encoder und Bremse

drylin® E | Zubehör

Spacer

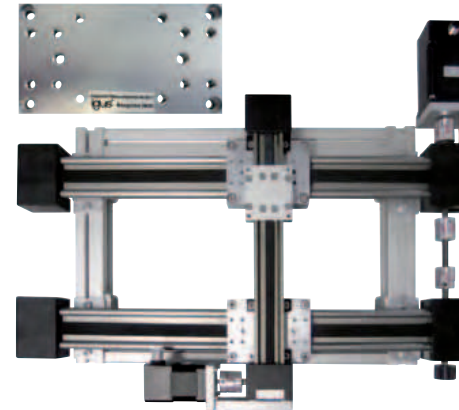


Der Spacer ist ein Distanzstück aus Aluminium, das die gewählte drylin®-Lineareinheit auf die passende Höhe Ihres NEMA Motors bringt. Eine Befestigungsmöglichkeit für Initiatoren ist bereits integriert. Die Montage ist auch nachträglich möglich.

Bestellnummer	passende Linearmodule	Höhe [mm]	Beschreibung
STY-104001	SLW-1040	21,0	
STY-108002	SLW-1080	21,0	
STY-166006	SLW-1660	24,5	1 Spacer mit integriertem Initiatorhalter.
STY-20805	SLW-2080	20,0	Material: Aluminium eloxiert
STY-121001	SHT-12	17,5	
STY-201801	SHT-20	22,0	

Bestellnummer	passende Linearmodule	Beschreibung
AK-0001	SLW-1040	
AK-0002	SLW-1080	
AK-0003	SLW-1660	jeweils 2 Spacer mit integriertem Initiatorhalter
AK-0004	SLW-2080	inkl. Schrauben. Material: Aluminium eloxiert
AK-0006	SHT-12	
AK-0007	SHT-20	

Adapterkit für einfachen Portalaufbau



Mit den neuen Adapterkits lassen sich einfach und schnell Mehrachsportale aufbauen. Eine Montagevorbereitung für Energieketten ist ebenfalls vorhanden.

- Einfacher & schneller Mehrachsportalaufbau
- Für Spindel- & Zahnriemenachsen
- Vorbereitet zur Energiekettenmontage
- Eloxiertes Aluminium
- Platz- und gewichtssparend

Typische Anwendungsbereiche:

Handlungssysteme, Befüll- und Entnahmegeräte, Zuführgeräte, Feeder, Pick and Place, Verkettungssysteme, Portale, „intelligente“ Förderbänder und Transportsysteme

Bestellnummer	passende Linearmodule	Beschreibung
AK-0011	ZLW-0630	2 Montageplatten für XXY-Portalaufbau, Länge: 100 mm
AK-0012	ZLW-1040	inkl. 12 Schrauben

Mehr Informationen ► www.igus.de/de/drylinE