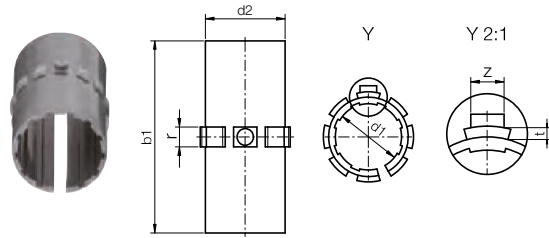


Lange, offene Bauform, Hochtemperatur – für unterstützte Wellen



### Bestellschlüssel

Typ	Größe
<b>E7 U M-01-10</b>	
iglidur® E7	d1
Gleitfolie	
Metrisch	
Standard	

- Speziell für den Einsatz auf Stahl- und Edelstahlwellen
- Temperaturen von -30 bis +80 °C

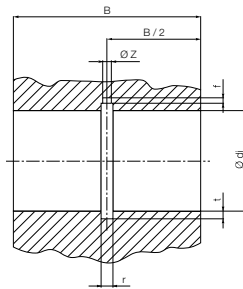
**i** <sup>78)</sup> gem. igus®-Prüfmethode ▶ S. 924;  
Bitte beachten Sie: Einbauhinweise ▶ Seite 879  
aus iglidur® E7 ▶ Seite 1234

### Abmessungen [mm]

Art.-Nr.	d1	d1-Toleranz <sup>79)</sup>	d2	b1	r	t	z	Gewicht [g]
E7UM-01-10	10	+0,030 +0,070	12	28	3,0	0,8	2,5	0,73
E7UM-01-12	12	+0,030 +0,070	14	31	3,0	0,8	3,0	1,01
E7UM-01-16	16	+0,030 +0,070	18	35	3,5	0,8	3,5	1,45
E7UM-01-20	20	+0,030 +0,070	23	44	5,0	0,8	3,5	3,25
E7UM-01-25	25	+0,030 +0,070	28	57	5,0	0,8	4,0	5,44
E7UM-01-30	30	+0,040 +0,085	34	67	5,0	0,8	4,0	9,88
E7UM-01-40	40	+0,040 +0,085	44	79	6,0	1,3	5,0	17,3
E7UM-01-50	50	+0,050 +0,100	55	99	7,0	1,3	6,0	-
E7UM-01-60 <sup>79)</sup>	60	+0,050 +0,100	65	124	8,0	2,5	6,5	-

### Aufnahmebohrung für Gleitfolie E7UM-01 | Abmessungen [mm]

Art.-Nr.	Welle	di	B	W	r	t	f	z
	Ø	H7	h10	+0,2	+0,05	+0,1	+0,5	+0,2
E7UM-01-10	10	12	29	3,0	1,0	1,0	2,6	2,6
E7UM-01-12	12	14	32	3,0	1,0	1,5	3,1	3,1
E7UM-01-16	16	18	36	3,5	1,0	1,7	3,6	3,6
E7UM-01-20	20	23	45	5,0	1,0	2,0	3,6	3,6
E7UM-01-25	25	28	58	5,0	1,0	2,0	4,1	4,1
E7UM-01-30	30	34	68	5,0	1,0	2,0	4,1	4,1
E7UM-01-40	40	44	80	6,0	1,5	2,5	5,1	5,1
E7UM-01-50	50	55	100	7,0	1,5	2,5	6,1	-
E7UM-01-60 <sup>79)</sup>	60	65	125	8,0	2,5	3,0	6,5	-

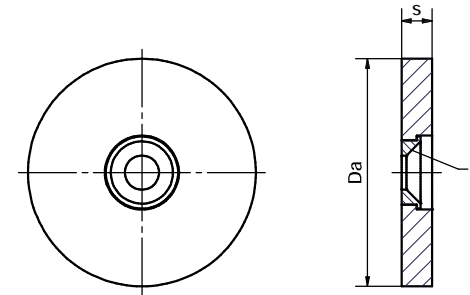


<sup>79)</sup> zweiteilig

Kombinierbar mit:



Kurze, geschlossene Bauform



Ab Lager lieferbare drylin®-Gleitplatten aus dem Hochleistungskunststoff iglidur® J sind fast überall einsetzbar. Schmierstofffrei können größere Massen gegen diverse Oberflächen (Stahl, Aluminium, Edelstahl etc.) mit niedrigem Reibwert verschoben werden. Eine Verschraubung über den Metalleinsatz garantiert festen Halt.

### Bestellschlüssel

Typ	Größe
<b>RSD J-40-06</b>	
Gleitplatte	Breite
iglidur® J	
Außen-Ø	

**i** Material:  
iglidur® J ▶ Seite 99

### Abmessungen [mm]

Art.-Nr.	Außen-Ø Da	Verschleißgrenze	Breite s	für Senkschraube K	max. stat. Tragfähigkeit [N]
RSDJ-40-06	40	1,5	6 ± 0,05	M6	28.500
RSDJ-60-08	60	2,5	8 ± 0,05	M8	66.000
RSDJ-80-08	80	2,5	8 ± 0,05	M8	120.000