

... manual assembly ... quickly clipped ...

... Handmontage ...

schnell geclipst ...

Schmierfreie drylin® Lineargleitfolien zum Clipsen in neuer Baugröße für Blechstärken 16 und 27 mm

Schnelle Montage per Hand für Blechstärken von 18 -30 mm kennzeichnen die neuen drylin® LinClip-Lineargleitfolien. Die Aussparungen bewirken eine Materialelastizität für einen schnellen und clipsbaren Einbau. Der Doppelbund sichert das Lager form-schlüssig in der Aufnahme.

- Schneller Einbau
- Kostengünstige Aufnahmebohrungen
- Keine zusätzliche Axialsicherung notwendig
- Gute Chemikalienbeständigkeit und gut spülbar

Typische Anwendungsbereiche:

Verpackungstechnik, Format- und Gassenverstellungen, Automatenbau (Blechkonstruktionen), Eigenbaulösungen

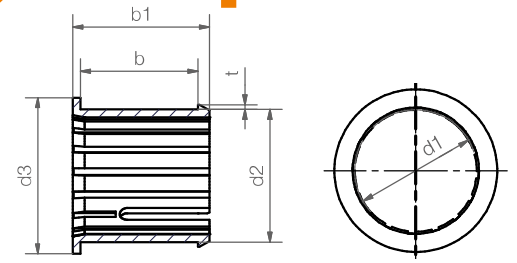
Lubrication-free drylin® linear liners for clip-in in new size for sheet thickness 16 and 27 mm

Quick installation for sheet thicknesses of 18-30 mm characterise the new drylin® JUCM LinClip linear liners. The recesses allow a quick clip-on mounting. The double collar secures the bearing with a positive fit in the holding fixture.

- Easy to fit
- Cost-effective
- No axial securing required
- Good chemical resistance and suitable for wash-down

Typical application areas:

Packaging, format and alley adjustments, automated machine construction (iron sheet constructions), home-made solutions



Technische Daten und Abmessungen Technical data and dimensions [mm]

Art.-Nr. Part No.	Welle Shaft	d1-Toleranz* d1 Tolerance*	F max. dyn. stat.		Gewicht Weight	d1	d2	d3	b +0,25 +0,05	b1	t
	Ø	[mm]	[N]	[N]	[g]						
JUCM-1216-16	12	+0,04 +0,10	320	1.600	2,5	12	16	20	16	20,5	0,8
JUCM-1418-18	14	+0,04 +0,10	440	2.200	2,9	14	18	22	18	22,5	0,8
JUCM-1620-20	16	+0,04 +0,10	560	2.800	3,9	16	20	25	20	24,5	0,8
JUCM-1822-20	18	+0,04 +0,10	630	3.150	4,2	18	22	26	20	24,5	0,8
JUCM-2024-25	20	+0,04 +0,12	880	4.400	5,8	20	24	30	25	30	1,0
JUCM-2227-27	22	+0,04 +0,12	1.000	5.000	9,4	22	27	34	27	32	1,0
JUCM-2227-34	22	+0,04 +0,12	1.300	6.500	10,3	22	27	32	34	39,5	1,0
JUCM-2529-30	25	+0,04 +0,12	1.300	6.500	8,6	25	29	35	30	35,5	1,0
JUCM-3034-30	30	+0,04 +0,12	1.500	7.500	10	30	34	40	30	35	1,2

* gemäß igus® Prüfmethode
* acc. to igus® test method

Montage ausgelegt als Schnappverbindung in Aufnahmebohrung H7
Designed for mounting as a snap-on connection in H7 mounting hole

Lieferbar Available
ab Lager from stock

www.igus.de/JUCM
www.igus.eu/JUCM