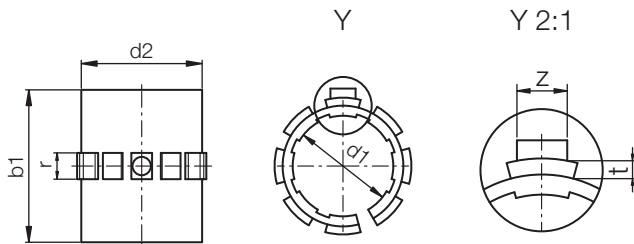




igus®

DryLin® R | Gleitfolie JUM-02 | mm | extra kurze Gleitfolie



Aufbau der Bestellnr.
J U M-02-10



- └─ Durchmesser
- └─ kurze Bauform
- └─ metrisch
- └─ Gleitfolie
- └─ iglidur® J

mm

DryLin® R

Besondere Eigenschaften

- sehr niedrige Reibwerte im Trockenlauf
- sehr hohe Abriebfestigkeit
- wartungsfreier Trockenlauf
- schwingungsdämpfend
- sehr geringe Feuchtigkeitsaufnahme
- hohe Chemikalienbeständigkeit
- auch geeignet für rotierende oder oszillierende Bewegungen

* gemäß igus®-Prüfmethode
▶ Seite 64.37



Ab Lager lieferbar

Telefon (0 22 03) 96 49-145
Telefax (0 22 03) 96 49-334

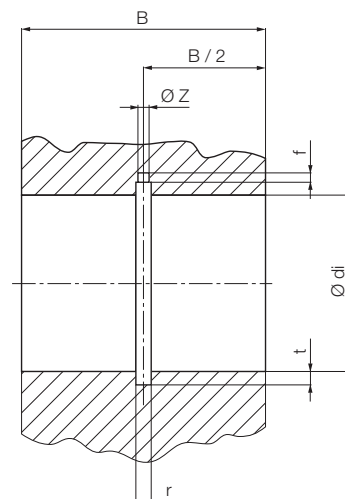
igus® GmbH
51147 Köln

Abmessungen und Gewicht [mm]

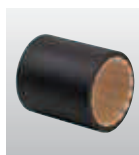
Bestellnr.	d1 [mm]	Toleranz* [mm]	d2 [mm]	b1 [mm]	r [mm]	t [mm]	z [mm]	Gewicht [g]
JUM-02-10	10	0,03-0,070	12	25	3,0	0,8	2,5	1,02
JUM-02-12	12	0,03-0,070	14	27	3,0	0,8	3,0	1,27
JUM-02-16	16	0,03-0,070	18	29	3,5	0,8	3,5	1,82
JUM-02-20	20	0,03-0,070	23	29	5,0	0,8	3,5	3,27
JUM-02-25	25	0,03-0,070	28	39	5,0	0,8	4,0	5,75
JUM-02-30	30	0,04-0,085	34	49	5,0	0,8	4,0	11,28
JUM-02-40	40	0,04-0,085	44	59	6,0	1,3	5,0	17,94
JUM-02-45	45	0,04-0,085	50	59	7,0	1,3	6,0	27,00
JUM-02-50	50	0,05-0,100	55	69	7,0	1,3	6,0	32,56

Aufnahmebohrung für Gleitfolie JUM-02 Abmessungen [mm]

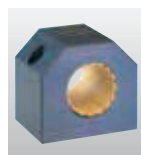
Bestellnr.	Welle [mm]	di [mm]	B [mm]	r [mm]	t [mm]	f [mm]	z [mm]
	∅	H7	h10	+0,05	+0,1	+0,5	+0,2
JUM-02-10	10	12	26	3,0	1,0	1,0	2,6
JUM-02-12	12	14	28	3,0	1,0	1,5	3,1
JUM-02-16	16	18	30	3,5	1,0	1,7	3,6
JUM-02-20	20	23	30	5,0	1,0	2,0	3,6
JUM-02-25	25	28	40	5,0	1,0	2,0	4,1
JUM-02-30	30	34	50	5,0	1,0	2,0	4,1
JUM-02-40	40	44	60	6,0	1,5	2,5	5,1
JUM-02-45	45	50	60	7,0	1,5	2,5	6,1
JUM-02-50	50	55	70	7,0	1,5	2,5	6,1



Gleitfolien der Serie JUM-02 finden Verwendung in:



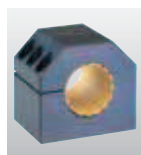
RJUM-02:
▶ S. 64.21



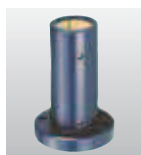
RJUM-05:
▶ S. 64.23



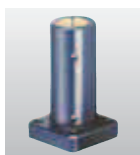
TJUM-05:
▶ S. 64.25



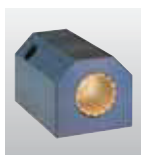
RJUME-05:
▶ S. 64.24



FJUMT-01:
▶ S. 64.36



FJUMT-02:
▶ S. 64.36



RJUMT-05:
▶ S. 64.26

Internet: www.igus.de
E-Mail: info@igus.de