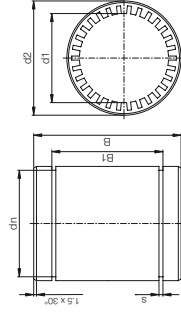


Standard Bauform, präzise



Bestellschlüssel

RJJI-01-06



Durchmesser
Standard
Inch
Werkstoff iglidur® J
geschlossen

- Abmessungen entsprechend dem Standard für Kugelumlaufbuchsen

* gemäß igus®-Prüfmethode ▶ Seite 1035
Bitte beachten Sie:
Einbauhinweise ▶ Seite 983

Technische Daten

Bestellnummer	Welle Ø	Toleranz* Lagerinnendurch- messer	Fmax. dynamisch** P = 2,5 MPa	Fmax. statisch** P = 17,5 MPa	dn
RJJI-01-06	3/8	+0,0010 +0,0024	265	1.855	0,5870
RJJI-01-08	1/2	+0,0013 +0,0030	505	3.535	0,8200
RJJI-01-10	5/8	+0,0013 +0,0030	755	5.285	1,0600
RJJI-01-12	3/4	+0,0016 +0,0036	982	6.877	1,1770
RJJI-01-16	1	+0,0016 +0,0036	1.815	12.705	1,4710
RJJI-01-20	1 1/4	+0,0020 +0,0044	2.645	18.515	1,8890
RJJI-01-24	1 1/2	+0,0020 +0,0044	3.630	25.410	2,2410
RJJI-01-32	2	+0,0024 +0,0053	6.452	45.167	2,8390

Abmessungen [Inch]

Bestellnummer	d1	d2	B	B1	s	dn
RJJI-01-06	3/8	0,6250	0,8750	0,6890	0,0410	0,5870
RJJI-01-08	1/2	0,8750	1,2500	1,0125	0,0480	0,8200
RJJI-01-10	5/8	1,1250	1,5000	1,0950	0,0580	1,0600
RJJI-01-12	3/4	1,2500	1,6250	1,2500	0,0580	1,1770
RJJI-01-16	1	1,5625	2,2500	1,8640	0,0700	1,4710
RJJI-01-20	1 1/4	2,0000	2,6250	1,9840	0,0700	1,8890
RJJI-01-24	1 1/2	2,3750	3,0000	2,3900	0,0890	2,2410
RJJI-01-32	2	3,0000	4,0000	3,1630	0,1050	2,8390



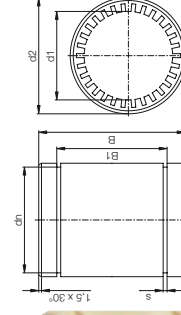
Lieferzeit ab Lager



Preis Online-Preisliste

www.igus.de/de/drylinR

Standard Bauform, präzise



Bestellschlüssel

RJIP-01-04



Durchmesser
Standard
präzise
Inch
Werkstoff iglidur® J
geschlossen

- Abmessungen entsprechend dem Standard für Kugelumlaufbuchsen

* gemäß igus®-Prüfmethode ▶ Seite 1035
Bitte beachten Sie:
Einbauhinweise ▶ Seite 983

Technische Daten

Bestellnummer	Welle Ø	Toleranz* Lagerinnendurch- messer	Fmax. dynamisch** P = 2,5 MPa	Fmax. statisch** P = 17,5 MPa	dn
RJIP-01-04	1/4	+ 0,0000 +0,0014	180	1.267	0,4669
RJIP-01-06	3/8	+ 0,0000 +0,0014	265	1.855	0,5870
RJIP-01-08	1/2	+ 0,0000 +0,0017	505	3.535	0,8200
RJIP-01-10	5/8	+ 0,0000 +0,0017	755	5.285	1,0600
RJIP-01-12	3/4	+ 0,0000 +0,0020	982	6.877	1,1770
RJIP-01-16	1	+ 0,0000 +0,0020	1.815	12.705	1,4710
RJIP-01-20	1 1/4	+ 0,0000 +0,0024	2.645	18.515	1,8890

Abmessungen [Inch]

Bestellnummer	d1	d2	B	B1	s	dn
RJIP-01-04	1/4	0,4999	0,74803	0,5188	0,0409	0,4669
RJIP-01-06	3/8	0,6250	0,8750	0,6890	0,0410	0,5870
RJIP-01-08	1/2	0,8750	1,2500	1,0125	0,0480	0,8200
RJIP-01-10	5/8	1,1250	1,5000	1,0950	0,0580	1,0600
RJIP-01-12	3/4	1,2500	1,6250	1,2500	0,0580	1,1770
RJIP-01-16	1	1,5625	2,2500	1,8640	0,0700	1,4710
RJIP-01-20	1 1/4	2,0000	2,6250	1,9840	0,0700	1,8890



Lieferzeit ab Lager



Preis Online-Preisliste

www.igus.de/de/drylinR