

Aufbau der Bestellnr.
R J M-01-08



Besondere Eigenschaften

- Gleitlager aus iglidur® J (mehr Informationen über iglidur® J auf ► Seite 3.1)
- Abmessungen entsprechend dem Standard für Kugelumlaufbuchsen
- empfohlene Aufnahmebohrung (d2) H7
- Montage erfolgt durch Einpressen, siehe Einpresskräfte
- empfohlene Toleranz für die Welle: h6-h10 (siehe igus®-Wellen S. 65.3)
- Befestigung über Presssitz bzw. mit Sicherungsringen nach DIN 471 bzw. 472 (nicht im Lieferumfang)
- Die Innentoleranz E9 ergibt sich erst nach dem Einpressen

* gemäß igus®-Prüfmethode
► Seite 64.37



Ab Lager lieferbar

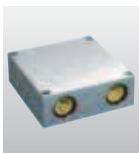
Innendurchmesser, Belastbarkeit und Gewicht [mm]

Bestellnr.	Welle Ø [mm]	Toleranz* für d1 E9 [mm]	pmax. [N] dynamisch P = 2,5 MPa	pmax. [N] statisch P = 17,5 MPa	Gewicht [g]	Presssitz Einpresskraft [N]
RJM-01-08	8	0,025 - 0,061	250	1750	4	400
RJM-01-10	10	0,032 - 0,075	363	2538	7	700
RJM-01-12	12	0,032 - 0,075	480	3360	9	1300
RJM-01-16	16	0,032 - 0,075	720	5040	13	1100
RJM-01-20	20	0,040 - 0,092	1125	7875	24	1500
RJM-01-25	25	0,040 - 0,092	1813	12688	47	3500
RJM-01-30	30	0,040 - 0,092	2550	17850	72	4500
RJM-01-40	40	0,050 - 0,112	4000	28000	127	4200
RJM-01-50	50	0,060 - 0,134	6250	43750	242	5100

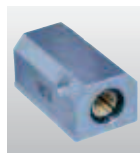
Abmessungen [mm]

Bestellnr.	d1 [mm]	d2 [mm]	B [mm]	B1 [mm]	s [mm]	dn [mm]
RJM-01-08	8	16	25	16,2	1,10	15,2
RJM-01-10	10	19	29	21,6	1,30	17,5
RJM-01-12	12	22	32	22,6	1,30	20,5
RJM-01-16	16	26	36	24,6	1,30	24,2
RJM-01-20	20	32	45	31,2	1,60	29,6
RJM-01-25	25	40	58	43,7	1,85	36,5
RJM-01-30	30	47	68	51,7	1,85	43,5
RJM-01-40	40	62	80	60,3	2,15	57,8
RJM-01-50	50	75	100	77,3	2,65	70,5

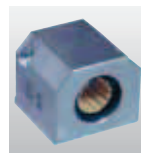
Gleitlager der Serie RJM-01 sind kombinierbar mit:



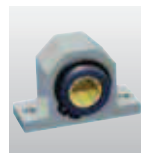
RQA-04:
► S. 64.38



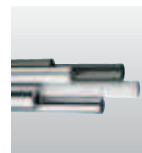
RTA-04:
► S. 64.40



RGA-04:
► S. 64.42



RGAS-04:
► S. 64.44



Wellen:
► Kap. 65

DryLin® R
mm

Telefon (0 22 03) 96 49-145
Telefax (0 22 03) 96 49-334

