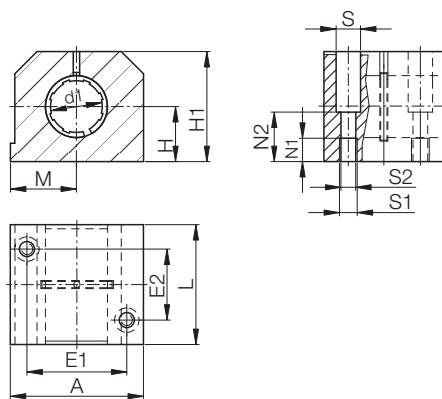


# DryLin® R | Gehäuselager RJUM-06 | mm



## Aufbau der Bestellnr. R J U M-06-12



- Durchmesser
- lange Bauform
- metrisch
- Gleitfolie
- iglidur® J
- geschlossen

## Besondere Eigenschaften

- geschlossenes anodisiertes Aluminiumgehäuse, lange Bauform
- Gleitfolie JUM-01 aus iglidur® J ist standardmäßig enthalten
- empfohlene Toleranz für die Welle: h6-h10 (siehe iglus®-Wellen S. 65.3)
- auch lieferbar mit folgenden Gleitfolien:
  - XUM-01: für hohe Temperaturen, Werkstoff iglidur® X – Bsp.: RXUM-06-16
  - JUM-11: mit reduziertem Lagerspiel, Werkstoff iglidur® J – Bsp.: RJUM-16-16

\* gemäß iglus®-Prüfmethode

► Seite 64.37

Ab Lager lieferbar



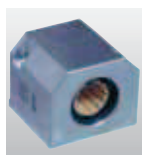
## Innendurchmesser, Belastbarkeit und Gewicht [mm]

Bestellnr.	Welle Ø [mm]	Toleranz* Lagerinnen- durchmesser [mm]	pmax. [N] dynamisch P = 5 MPa	pmax. [N] statisch P = 35 MPa	Gewicht [kg]
Standard- Gehäuselager					
RJUM-06-12	12	0,030 - 0,088	960	6720	0,121
RJUM-06-16	16	0,030 - 0,088	1440	10080	0,211
RJUM-06-20	20	0,030 - 0,091	2250	15750	0,323
RJUM-06-25	25	0,030 - 0,091	3625	25375	0,651
RJUM-06-30	30	0,040 - 0,110	5100	35700	1,050
RJUM-06-40	40	0,040 - 0,115	8000	56000	1,820
RJUM-06-50	50	0,050 - 0,130	12500	87500	3,250

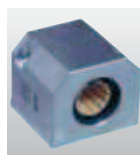
## Abmessungen [mm]

Bestellnr.	d1 [mm]	H [mm]	H1 [mm]	A [mm]	M [mm]	E1 [mm]	E2 [mm]	S [mm]	S1	S2 [mm]	N1 [mm]	N2 [mm]	L [mm]
Standard- Gehäuselager		+0,01 -0,014				±0,15	±0,15						
RJUM-06-12	12	18	35	43	21,5	32	23	8,0	M 5	4,3	16,5	11	39
RJUM-06-16	16	22	42	53	26,5	40	26	10,0	M 6	5,3	21,0	13	43
RJUM-06-20	20	25	50	60	30,0	45	32	11,0	M 8	6,6	24,0	18	54
RJUM-06-25	25	30	60	78	39,0	60	40	15,0	M10	8,4	29,0	22	67
RJUM-06-30	30	35	70	87	43,5	68	45	15,0	M10	8,4	34,0	22	79
RJUM-06-40	40	45	90	108	54,0	86	58	18,0	M12	10,5	44,0	26	91
RJUM-06-50	50	50	105	132	66,0	108	50	20,0	M16	13,5	49,0	34	113

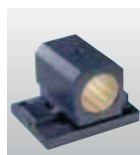
Gleitlager der Serie RJUM-06 sind kombinierbar mit:



RGA-01:  
► S. 64.42



RGA-03:  
► S. 64.42



RJUM-06 LL:  
► S. 64.28

DryLin® R

mm

Telefon (0 22 03) 96 49-145  
Telefax (0 22 03) 96 49-334

