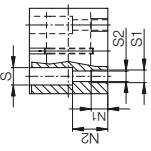
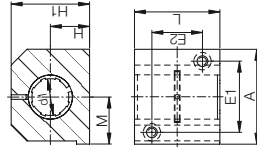
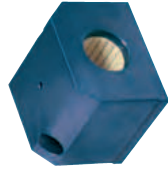


geschlossenes, anodisiertes Aluminiumgehäuse, lange Bauform



Durchmesser lange Bauform metrisch Gleitfolie Werkstoff iglidur® J geschlossen

RJUM-06-12



Bestellschlüssel

- **gemäß igus®-Prüfmethode ▶ Seite 1035**
 - **** Konstruktionshinweis ▶ Seite 1036**
- Bitte beachten Sie: Einbauhinweise ▶ Seite 983

Technische Daten

Bestellnummer	Welle Ø [mm]	Toleranz* Lagerinnen-durchmesser [mm]	Fmax. dynamisch** P = 5 MPa [N]	Fmax. statisch** P = 35 MPa [N]	Fmax. statisch** P = 35 MPa [N]	Gewicht [g]
RJUM-06-12	12	+0,030 +0,088	960	6.720	121	121
RJUM-06-16	16	+0,030 +0,088	1.440	10.080	211	211
RJUM-06-20	20	+0,030 +0,091	2.250	15.750	323	323
RJUM-06-25	25	+0,030 +0,091	3.625	25.375	651	651
RJUM-06-30	30	+0,040 +0,110	5.100	35.700	1.050	1.050
RJUM-06-40	40	+0,040 +0,115	8.000	56.000	1.820	1.820
RJUM-06-50	50	+0,050 +0,130	12.500	87.500	3.250	3.250

Abmessungen [mm]

Bestellnummer	d1	H	H1	A	M	E1	E2	S	S1	S2	N1	N2	L
RJUM-06-12	12	18	35	43	21,5	32	23	8,0	M5	4,3	16,5	11	39
RJUM-06-16	16	22	42	53	26,5	40	26	10,0	M6	5,3	21,0	13	43
RJUM-06-20	20	25	50	60	30,0	45	32	11,0	M8	6,6	24,0	18	54
RJUM-06-25	25	30	60	78	39,0	60	40	15,0	M10	8,4	29,0	22	67
RJUM-06-30	30	35	70	87	43,5	68	45	15,0	M10	8,4	34,0	22	79
RJUM-06-40	40	45	90	108	54,0	86	58	18,0	M12	10,5	44,0	26	91
RJUM-06-50	50	50	105	132	66,0	108	50	20,0	M16	13,5	49,0	34	113

Sind kombinierbar mit:



RGA-01



RJUM-06-LL



XUM-01



JUM-11

Lieferbar auch mit folgenden Gleitfolien:



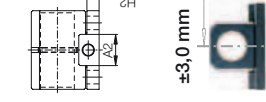
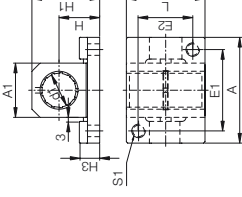
Lieferzeit ab Lager



Preise Online-Preisliste

www.igus.de/de/drylinR

Gehäuse-Loslager RJUM-06-LL



RJUM-06-12-LL



Loslager Durchmesser lange Bauform metrisch Gleitfolie Werkstoff iglidur® J geschlossen



Bestellschlüssel

- Ausgleich von Parallelitätsfehlern bis 6 mm
 - schnelle Montage auch auf unbearbeiteten Profilen
- **gemäß igus®-Prüfmethode ▶ Seite 1035**
 - **** Konstruktionshinweis ▶ Seite 1036**
- Bitte beachten Sie: Einbauhinweise ▶ Seite 983
Loslager ▶ Seite 982

Technische Daten

Bestellnummer	Welle Ø [mm]	Toleranz* Lagerinnen-durchmesser [mm]	Fmax. statisch oder dynamisch** [N]	Gewicht [g]
RJUM-06-12-LL	12	+0,030 +0,088	560	50
RJUM-06-16-LL	16	+0,030 +0,088	920	80
RJUM-06-20-LL	20	+0,030 +0,091	2.100	130
RJUM-06-25-LL	25	+0,030 +0,091	3.550	280
RJUM-06-30-LL	30	+0,040 +0,110	5.300	430
RJUM-06-40-LL	40	+0,040 +0,115	8.000	850
RJUM-06-50-LL	50	+0,050 +0,130	12.500	1.550

Abmessungen [mm]

Bestellnummer	d1	H	H1	A	E1	E2	S1	L	A1	A2	H2	H3
RJUM-06-12-LL	12	18	28	43	32	23	M5	32	20	13	6	11
RJUM-06-16-LL	16	22	35	53	40	26	M6	36	26	15	7	11
RJUM-06-20-LL	20	25	41	60	45	32	M8	45	32	19	7	12,5
RJUM-06-25-LL	25	30	50	78	60	40	M10	58	40	23	9	15
RJUM-06-30-LL	30	35	59	87	68	45	M10	68	48	28	10	15
RJUM-06-40-LL	40	45	76	108	86	58	M12	80	62	80	20	20
RJUM-06-50-LL	50	50	89	132	108	50	M16	100	78	100	24	24

Sind kombinierbar mit:



RGA-01



RGA-03



RJUM-06



XUM-01



JUM-11

Lieferbar auch mit folgenden Gleitfolien:



Lieferzeit ab Lager



Preise Online-Preisliste

www.igus.de/de/drylinR