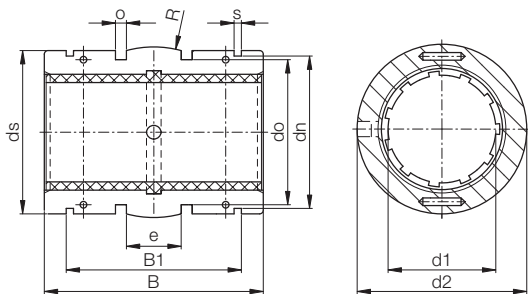




# DryLin® R | selbsteinstellende teilbare Lineargleitlager TJUM-03 | mm



Aufbau der Bestellnr.

**T J U M - 03-16**



mm

DryLin® R

Telefon (0 22 03) 96 49-145  
Telefax (0 22 03) 96 49-334

igus® GmbH  
51147 Köln

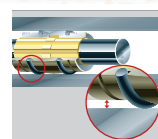
Internet: [www.igus.de](http://www.igus.de)  
E-Mail: [info@igus.de](mailto:info@igus.de)

## Besondere Eigenschaften

- teilbarer Aluminiumadapter mit balligem Mittelbereich zum automatischen Fluchtungsausgleich und O-Ringen für elastischen Sitz
- Abmessungen entsprechen ansonsten dem Standard für Kugelumlaufbuchsen
- Gleitfolie JUM-01 aus iglidur® J standardmäßig enthalten
- empfohlene Aufnahmebohrung H7
- empfohlene Toleranz für die Welle: h6-h10 (siehe igus®-Wellen S. 65.3)
- Befestigung mit Sicherungsringen nach DIN 471 bzw. 472 (nicht im Lieferumfang)
- auch lieferbar mit folgender Gleitfolie:  
→ JUM-11: mit reduziertem Lagerspiel, Werkstoff iglidur® J – Bsp.: TJUM-13-16



\* gemäß igus®-Prüfmethode  
▶ Seite 64.37



Ab Lager lieferbar

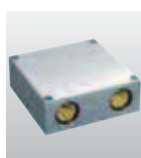
## Innendurchmesser, Belastbarkeit und Gewicht [mm]

Bestellnr.	Welle Ø [mm]	Toleranz* Lagerinnendurchmesser [mm]	pmax. [N]	pmax. [N]	Gewicht [g]
			dynamisch P = 5 MPa	statisch P = 35 MPa	
TJUM-03-10	10	0,030-0,092	725	5075	11
TJUM-03-12	12	0,030-0,097	960	6720	17
TJUM-03-16	16	0,030-0,097	1440	10080	23
TJUM-03-20	20	0,030-0,103	2250	15750	44
TJUM-03-25	25	0,030-0,103	3625	25375	92
TJUM-03-30	30	0,040-0,124	5100	35700	145
TJUM-03-40	40	0,040-0,124	8000	56000	311
TJUM-03-50	50	0,050-0,146	12500	87500	542

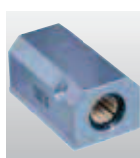
## Abmessungen [mm]

Bestellnr.	d1 [mm]	d2 [mm]	B	B1	s	dn	ds	do	o	e	R
			[mm]	[mm]	[mm]	[mm]	[mm]	[mm]	[mm]	[mm]	[mm]
TJUM-03-10	10	19 -0,020-0,040	28,9	21,8	1,30	17,5	18,5	15,4	1,86	5,0	13,0
TJUM-03-12	12	22 -0,020-0,040	31,9	22,8	1,30	20,5	21,5	18,4	1,86	6,0	18,0
TJUM-03-16	16	26 -0,020-0,040	35,9	24,9	1,30	24,2	25,5	20,4	2,86	8,0	32,0
TJUM-03-20	20	32 -0,020-0,045	44,8	31,5	1,60	29,6	31,5	26,4	2,86	10,0	50,0
TJUM-03-25	25	40 -0,030-0,055	57,8	44,1	1,85	36,5	39,5	34,4	2,86	12,5	39,0
TJUM-03-30	30	47 -0,030-0,055	67,8	52,1	1,85	43,5	46,0	41,4	2,86	15,0	57,0
TJUM-03-40	40	62 -0,030-0,060	79,8	60,9	2,15	57,8	61,0	56,4	2,86	20,0	100,0
TJUM-03-50	50	75 -0,030-0,060	99,8	78,0	2,65	70,5	74,0	69,4	2,86	25,0	157,0

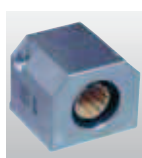
Gleitlager der Serie TJUM-03 sind kombinierbar mit:



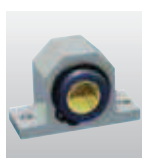
RQA-01:  
▶ S. 64.38



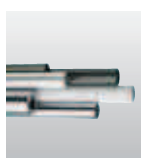
RTA-01:  
▶ S. 64.40



RGA-01:  
▶ S. 64.42



RGAS-01:  
▶ S. 64.44



Wellen:  
▶ Kap. 65