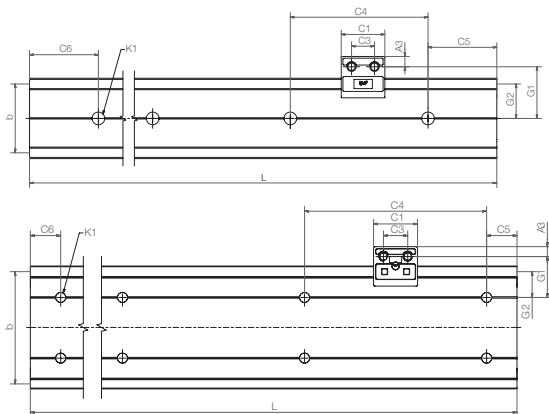
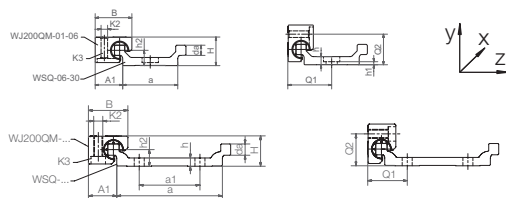
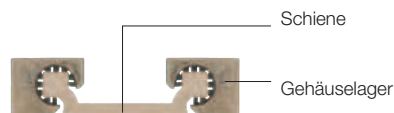


Doppelschienen, eckig



**Hartanodisierte Oberflächen**  
▶ Seite 892



drylin® W-Führungsschienen – Abmessungen [mm]

Bestellnummer	Gewicht [kg/m]	H* ±0.07	da -0.1 max.	L	a	A1	b	h	h1	h2	G1	G2	a1**	Q1	Q2
WSQ-06-30	0,45	14	5	3.000	27-0,4	13,5	30	4	4***	7,5	22,5	15	-	21,5	15
WSQ-10-40	0,92	20	7,5	4.000	36-0,5	18,5	40	5,5	5,5***	11	30	20	-	29	21
WSQ-10-80	1,41	20	7,5	4.000	70-0,7	18,5	74	5,5	5,5***	11	27	17	40	26	21
WSQ-10-120 <b>Neu!</b>	2,02	20	7,5	4.000	116-0,7	18,5	120	5,5	5,5	11	30	20	80	29	21
WSQ-16-60	1,84	27	11,5	4.000	54-0,5	25	58	7,5	3,5	14	43	29	-	42	28
WSQ-20-80 <b>Neu!</b>	3,30	36	15	4.000	74-0,7	30	82	9,5	4,5	20	38	21	40	37	37

Bestellnummer	C4		C5		C6		K1 für Schraube DIN 912	ly [mm³]	lz [mm³]	Wby [mm³]	Wbz [mm³]
	min.	max.	min.	max.	min.	max.					
WSQ-06-30	60	20	49,5	20	49,5	20	M5***	19.000	1.250	1.100	200
WSQ-10-40	120	20	79,5	20	79,5	20	M6***	71.600	5.580	3.000	610
WSQ-10-80	120	20	79,5	20	79,5	20	M6***	335.000	7.070	8.300	700
WSQ-10-120 <b>Neu!</b>	120	20	79,5	20	79,5	20	M6***	1.175.000	8.000	18.400	760
WSQ-16-60	120	20	79,5	20	79,5	20	M8	324.700	20.500	9.400	1.700
WSQ-20-80 <b>Neu!</b>	120	20	79,5	20	79,5	20	M8	1.145.000	75.300	23.600	4.500

\* Höhenmaß abzüglich der Lagerspieltoleranz

\*\* WSQ-06-30/-10-40/-16-60 eine mittige Bohrungsreihe, WSQ-10-80 zwei parallele Bohrungsreihen

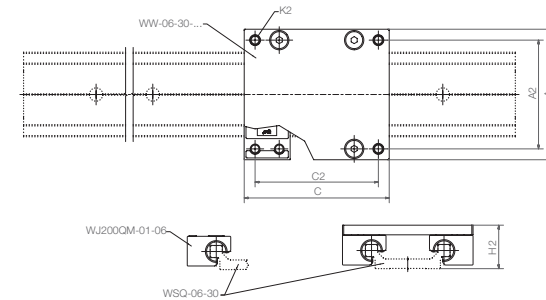
\*\*\* Durchgangsbohrungen

**Lieferzeit** ab Lager

**Preise** Online-Preisliste  
www.igus.de/de/drylinW

**Bestellschlüssel** komplett ▶ Seite 972

montierter Führungsschlitten, eckig



montierter drylin® W-Führungsschlitten – Belastungsdaten und Abmessungen [mm]

Bestellnummer	Bestellnummer geeignete Schiene	Gewicht [kg]	Breite		Länge		K2	H2	statische Tragfähigkeit				
			A	C	A2	C2			±0,17	Coy	Coz	Mox	Moy
WW-06-30-06	WSQ-06-30	0,10	54	60	45	51	M4	18	1.680	840	25	34	34
WW-06-30-08	WSQ-06-30	0,11	54	80	45	71	M4	18	1.680	840	25	51	51
WW-06-30-10	WSQ-06-30	0,12	54	100	45	91	M4	18	1.680	840	25	68	68

Passend für Doppelschiene eckig ▶ Seite 958