

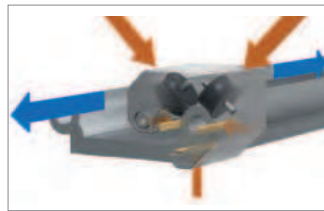
Hybridlager – Rollen und Gleiten

drylin® W-Hybridlager bieten eine einmalige Kombination von Gleit- und Rollenlagerung. Bei einer definierten Einbaulage reduziert sich das erforderliche Antriebsmoment durch die wartungsfreie Rollenlagerung deutlich. Querkräfte und Missbrauchskräfte werden vom Gleiter aufgenommen. Das Hybridlager ist ideal für Handverstellungen speziell im Bereich Türverstellungen. Das neue drylin® W Hybrid-Lagergehäuse WJRM-21-20 mit 2 schräg angesetzten Kunststoffrollen eignet sich ideal für Verstellung von z.B. Bedienpulten oder Kameraschlitzen. Die Verstellung auf den beschichteten drylin® W Profilschienen erfolgt komplett schmier- und wartungsfrei.

- Kunststoffrollen gleitgelagert
- Gleitfolie aus iglidur® J
- geringe Antriebskraft benötigt, Reibwert: 0,04–0,05 μ
- kostengünstig
- kombinierbar mit 7 Linearprofilschienen



Kraftaufnahme Hybridlager



Kraftaufnahme Doppelrollen-Hybridlager

drylin® W, passende Führungsschienen – Abmessungen [mm]

Bestellnummer	Gewicht [g]	H	da	L	a	h	h2	G1	G2	C4	C5		C6	K1 für Schraube DIN 912	
											min.	max.			
WS-10	0,62	18	10	4.000	27	5,5	9	27	17	120	20	79,5	20	79,5	M6
WS-16	0,98	27	16	4.000	27	7,5	14	33	19	120	20	79,5	20	79,5	M8
WS-20	1,32	36	20	4.000	27	9,5	20	38	21	120	20	79,5	20	79,5	M8
WS-10-40	1,00	18	10	4.000	40	5,5	9	30	20	120	20	79,5	20	79,5	M6
WS-10-80	1,50	18	10	4.000	74	5,5	9	27	17	120	20	79,5	20	79,5	M6
WS-10-120	2,02	18	10	4.000	120	5,5	9	30	20	120	20	79,5	20	79,5	M6
WS-16-60	1,96	27	16	4.000	54	7,5	14	43	29	120	20	79,5	20	79,5	M8
WS-20-80	3,38	36	20	4.000	74	9,5	20	38	21	120	20	79,5	20	79,5	M8



Verstellung Kameraschlitzen ► www.igus.de/kamera



Verstellung Bedienpulteinheit

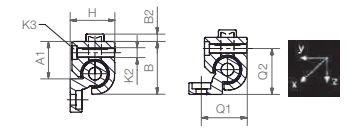
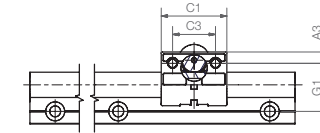


ab Lager
Preise Online-Preisliste
www.igus.de/de/drylinW



Bestellschlüssel
komplett ► Seite 972

drylin® W-Hybrid-Gehäuselager



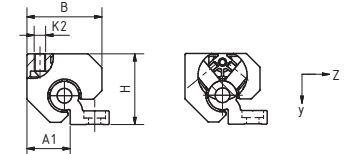
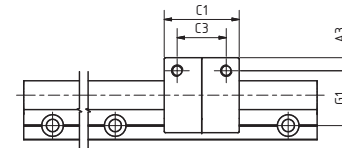
gezeigte Einbaulage nicht möglich bei Kombination WJRM-01-10 mit Schiene WS-10/WS-10-40/WS-10-80

Belastungsdaten und Abmessungen [mm]

Bestellnummer	stat. Tragfähigkeit Co [N]	dyn. Tragfähigkeit Cz+ bei Gesamtlaufstrecke (km)				F · v [N · m/s]
		10 [N]	100 [N]	200 [N]	max.	
WJRM-01-10	250	250	90	50	50	
WJRM-01-16	400	400	140	70	80	
WJRM-01-20	550	550	200	100	80	

Bestellnummer	Reibwert in z-Richtung [μ]	Gewicht [g]	A1	A3	B	B2	C1	C3	G1	H	K2 für Gewinde	K3 für Schraube [N]	Q1	Q2
WJRM-01-16	< 0,1	131	25	9	34,5	5	48	30	33	27	M8	M6	32	28
WJRM-01-20	< 0,1	232	30	9	42,5	6	52	34	38	36	M8	M6	37	37

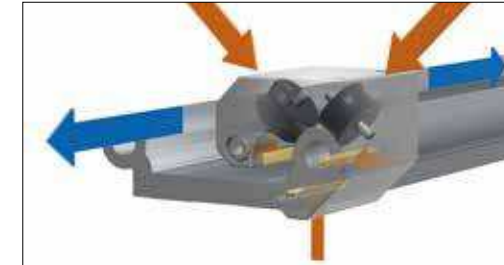
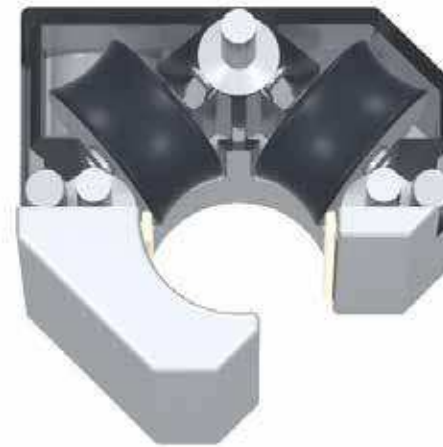
drylin® W-Hybrid-Doppelrollenlager



Belastungsdaten und Abmessungen [mm]

Bestellnummer	stat. Tragfähigkeit Co [N]	dyn. Tragfähigkeit Cz+ bei Gesamtlaufstrecke (km)				F · v [N · m/s]
		10 [N]	100 [N]	200 [N]	max.	
WJRM-21-20 Neu!	840	840	300	150	80	

Bestellnummer	Reibwert in z-Richtung [μ]	Gewicht [g]	A1	A3	B	C1	C3	G1	H	K2 für Gewinde



2 Rollen + 3 Größe n ... rollen & gleiten

drylin® W-Doppel-Hybridlager in neuen Baugrößen

Der äußerst leichte Lauf durch zwei schräg angesetzte wartungsfreie Rollen charakterisiert die neuen Generation an drylin® W-Hybridlagern. Durch variable Konstruktionsmöglichkeiten überzeugt das Lager in Baugröße 20 bereits in vielen Anwendungen. Seitliche Antriebe sind möglich und Querkräfte können über Gleitelemente aufgenommen werden. Die Doppelrollenlager sind auch in den kompakten Baugrößen \varnothing 10 und 16 mm lieferbar und eignen sich bei reduziertem Bauraum.

- Leichter leiser schmierfreier Lauf
- drylin® Hybridfunktion, Rollen und Gleiten
- Als Einzellager oder vormontierter Hybridschlitten verfügbar
- Für horizontalen und seitlichen Einbau
- Passend für drylin® W-Profileschienen

Typische Anwendungsbereiche:

Möbelbau, Schutztüren, Monitorverstellung, Bedienpanels, ...

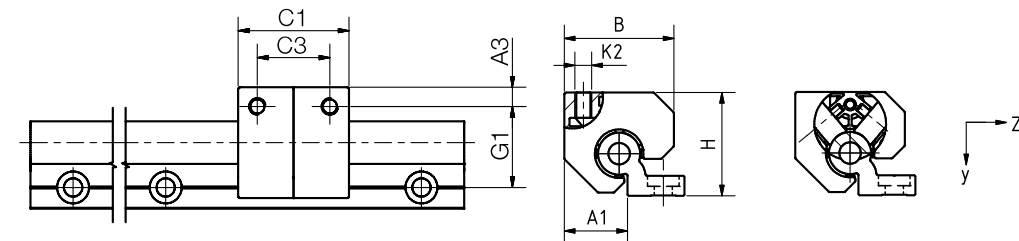
drylin® W double hybrid bearings in new sizes

The extremely lightweight running due to the two diagonally applied maintenance free rollers characterises the new generation of drylin® W hybrid bearings. Variable construction options of the bearing in installation size 20 are already impressive in many applications. Lateral drives are possible and transverse forces can be absorbed by gliding elements. The double roller bearings are also available in compact installation sizes \varnothing 10 and 16 mm and are suitable for reduced installation space.

- Light, quiet, lubricant free operation
- drylin® hybrid function, rolling and gliding
- Available as individual bearing or pre-assembled hybrid carriage
- For horizontal and side-mounted installation
- Suitable for drylin® W profile rails

Typical application areas:

Furniture, safety doors, monitor adjustment, control panels, ...



Abmessungen Dimensions [mm]

Bestellnr. Part No.	Reibwert in z-Richtung Friction in z-direction [μ]	Gewicht Weight [g]	A1	A3	B	C1	C3	G1	H	K2 für Gewinde for screw
NEW WJRM-21-10	< 0,1	115	16,5	6,5	31	35	22	27	28	M6
NEW WJRM-21-16	< 0,1	250	25	9	44	48	30	32	41	M8
WJRM-21-20	< 0,1	320	30	9	52	52	34	38	49	M8

Bestellnr. Part No.	stat. Tragfähigkeit stat. load capacity Co	dyn. Tragfähigkeit Cz+ bei Gesamtlaufstrecke (km) dyn. load capacity Cz+ for a total running dist. (km)	F · v
	10 [N]	100 [N]	max. [N · m/s]
NEW WJRM-21-10	350	350	50
NEW WJRM-21-16	600	600	80
WJRM-21-20	840	840	80

Auch als Hybridschlitten verfügbar ► www.igus.de/WWH Also available as hybrid carriage ► www.igus.eu/WWH

Lieferbar Available
ab Lager from stock

www.igus.de/WJRM
www.igus.eu/WJRM