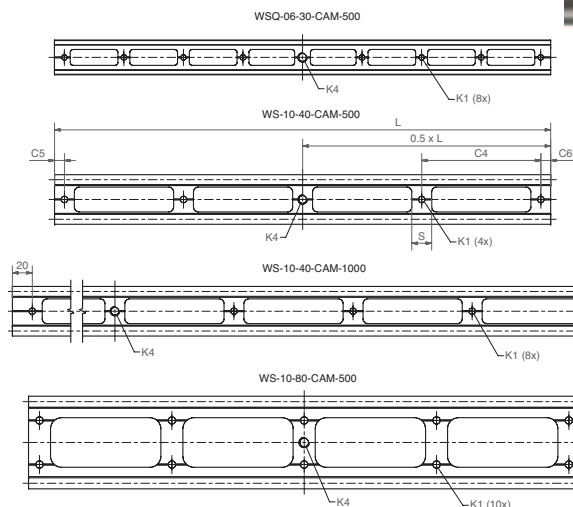


Doppelschiene, gewichtsreduziert



- 30 % Gewichtsreduzierung durch gefräste Aussparungen
- Baugrößen: 0630, 1040 und 1080
- schmierfrei, leise und leicht
- Standardlängen ab Lager
- passende Gehäuselager und Schlitten aus Kunststoff, Aluminium, Zinkdruckguss oder Edelstahl

drylin® W-Führungsschienen – Abmessungen [mm]

Bestellnummer	identisches Profil	L	C4	C5	C6	S	K1 für Schraube DIN 192	K4	Gewicht [g]
WSQ-06-30-CAM-500	WSQ-06-30	500	60	10	10	12	M5	3/8" 16-UNC*	159
WS-10-40-CAM-500	WS-10-40	500	120	10	10	20	M6	3/8" 16-UNC*	353
WS-10-40-CAM-1000	WS-10-40	1.000	120	20	20	20	M6	3/8" 16-UNC*	706
WS-10-80-CAM-500	WS-10-80	500	120	10	10	20	M6	3/8" 16-UNC*	482

* UNC = Unified National Coarse, angloamerikan. Schrauben-Gewindenorm



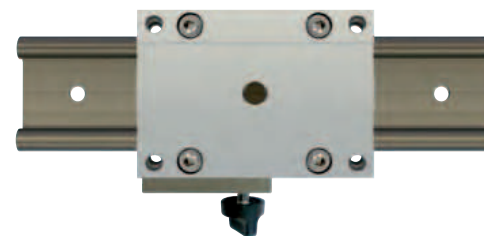
Anwendungsbeispiel:
Kamera-Slider mit
Standardschiene und
Schlitten
► www.igus.de/kamera

Lieferzeit ab Lager

Preise Online-Preisliste
www.igus.de/de/drylinW

Bestellschlüssel komplett ► Seite 972

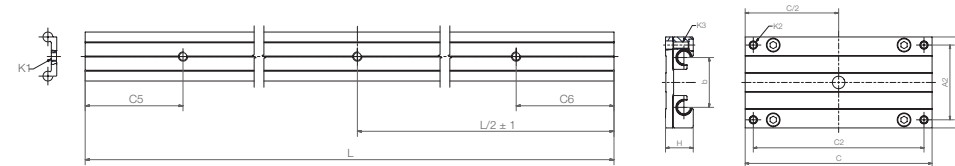
Slider-Schienen



- verschleiß-, ruckelfreie und leise Bewegung
- einstellbarer Bremsgrad durch Turn-to-Fit-Funktion
- schmiermittelfrei
- leicht und schnell montieren
- weitere Maße wie Standard-Schienen WSQ
► Seite 958 und WS ► Seite 962

Technische Optionen:

- Einstellbares Lagergehäuse
- Handklemmung (WW...-HKA ► Seite 968)



drylin® W-Sonderschienen mit 3 Bohrungen, 3/8"-Gewinde
Abmessungen [mm]

Bestellnummer	Baugröße	L	C5 ± 1	C6 ± 1	Gewicht [kg/m]
WSQ-06-30-SL-1000	06	1.000	100	100	0,45
WSQ-06-30-SL-1500	06	1.500	100	100	0,45
WS-10-40-SL-1000	10	1.000	100	100	1,00
WS-10-40-SL-1500	10	1.500	100	100	1,00
WS-10-80-SL-1000	10	1.000	100	100	1,50
WS-10-80-SL-1500	10	1.500	100	100	1,50
WS-16-60-SL-1000	16	1.000	100	100	1,96
WS-16-60-SL-1500	16	1.500	100	100	1,96
WS-20-80-SL-1000	20	1.000	100	100	3,30
WS-20-80-SL-1500	20	1.500	100	100	3,30

drylin® W-Komplettschlitten mit mittlerer ø10 mm-Durchgangsbohrung für 3/8"-Gewinde
Abmessungen [mm]

Bestellnummer	Baugröße	C	A	Bestellnummer	Baugröße	C	A
WW-06-30-06-SL	06	60	54	WW-16-60-10-SL**	16	100	104
WW-06-30-08-SL	06	80	54	WW-16-60-15-SL**	16	150	104
WW-06-30-10-SL	06	100	54	WW-16-60-20-SL**	16	200	104
WW-10-40-10-SL**	10	100	73	WW-20-80-15-SL**	20	150	134
WW-10-40-15-SL**	10	150	73	WW-20-80-20-SL**	20	200	134
WW-10-40-20-SL**	10	200	73	WW-20-80-25-SL**	20	250	134
WW-10-80-10-SL**	10	100	107				
WW-10-80-15-SL**	10	150	107				
WW-10-80-20-SL**	10	200	107				

* optional mit integrierter Handklemmung (Nachsetzzeichen „-HKA“)

** optional mit einstellbaren „Turn-To-Fit“-Lagern (Bestellbeispiel: WWE...)