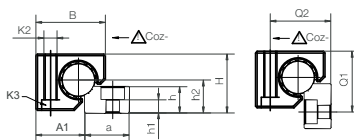


**i** Material für Gehäuse und Unterstüztung 1.4408 (AISI 316)  
 Material für Welle 1.4571 (AISI 316Ti)  
 Baugröße 25  
 Material für Welle, Unterstüztung, Gehäuse 1.4571 (AISI 316Ti)



## Technische Daten und Abmessungen [mm]

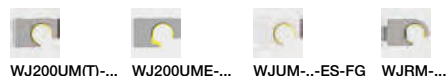
Art.-Nr.	Gewicht [kg/m]	H <sup>57)</sup> ±0,25 -0,1	da	L max.	a -0,3	h	h1	h2	G1	G2	A1	Q1	Q2
WS-10-ES-FG	0,87	18	10	3.000	27	5,5	5,5	9	27	17	16,5	-	-
WS-16-ES-FG	2,22	27	16	3.000	27	12	4,5	14	33	19	25	32	28
WS-20-ES-FG	3,37	36	20	3.000	27	16	8	20	38	21	30	37	37
WS-25-ES	5,21	45	25	3.000	32	11,5	5,5	25	46,5	25,5	37,5	45,5	46

Art.-Nr.	C4	C5 min.	C5 max.	C6 min.	C6 max.	K1 für Schraube DIN 912	ly [mm <sup>2</sup> ]	lz [mm <sup>2</sup> ]	Wby [mm <sup>2</sup> ]	Wbz [mm <sup>2</sup> ]
WS-10-ES-FG	120	20	79,5	20	79,5	M6 <sup>58)</sup>	491	491	98	98
WS-16-ES-FG	120	20	79,5	20	79,5	M8	3.217	3.217	402	402
WS-20-ES-FG	120	20	79,5	20	79,5	M8	7.854	7.854	785	785
WS-25-ES	150	25	99,5	25	99,5	M10	19.175	19.175	1.534	1.534

<sup>57)</sup> Höhenmaß abzüglich der Lagerspieltoleranz

<sup>58)</sup> Durchgangsbohrungen

Kombinierbar mit:

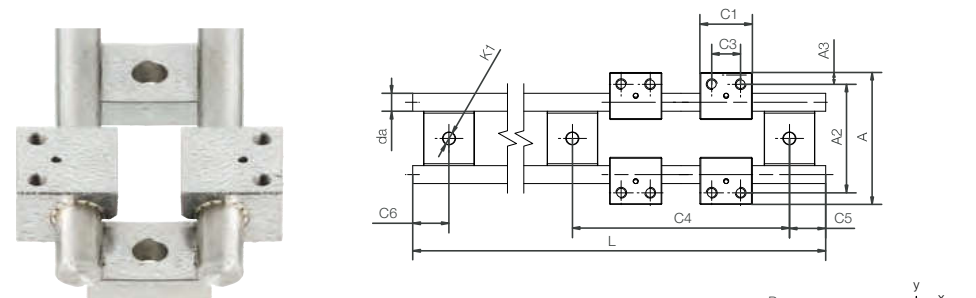


WJ200UM(T)-... WJ200UME-... WJUM-...-ES-FG WJRM-...

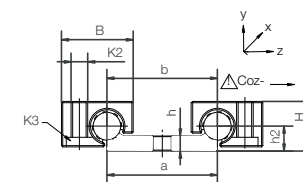
Passendes Gleitfolienmaterial



igidur® J iglidur® E7 iglidur® A180



**i** Baugröße 10–20  
 Material für Gehäuse und Unterstüztung 1.4408 (AISI 316)  
 Material für Welle 1.4571 (AISI 316Ti)  
 Baugröße 25  
 Material für Welle, Unterstüztung, Gehäuse 1.4571 (AISI 316Ti)



## Technische Daten und Abmessungen [mm]

Art.-Nr.	Gewicht [kg/m]	H <sup>57)</sup> ±0,25 -0,3	da	L max.	a -0,3	b	h	h2	A	A2
WS-10-40-ES-FG	1,58	18	10	3.000	40	40	5,5	9	73	60

Art.-Nr.	C4	C5 min.	C5 max.	C6 min.	C6 max.	K1 für Schraube DIN 912
WS-10-40-ES-FG	120	20	79,5	20	79,5	M6

<sup>57)</sup> Höhenmaß abzüglich der Lagerspieltoleranz

## Gehäuselager rund, aus Edelstahl V4A



## Technische Daten und Abmessungen [mm]

Art.-Nr.	Gewicht [g]	B	C1	C3	A3	K2	K3	statische Tragfähigkeit		
								Co <sub>y</sub> [N]	Co <sub>z+</sub> [N]	Co <sub>z-</sub> [N]
WJUM-01-10-ES-FG <sup>59)</sup>	57	26	29	16	6.5	M6	M5	3.800	3.800	950
WJUM-01-16-ES-FG <sup>59)</sup>	134	34,5	36	18	9	M8	M6	6.900	6.900	1.450
WJUM-01-20-ES-FG <sup>59)</sup>	280	42,5	45	27	9	M8	M6	11.000	11.000	1.900
WJUM-01-25-ES <sup>59)</sup>	564	52,5	58	36	11	M10	M8	16.000	16.000	3.600

<sup>59)</sup> alternativ mit Gleitfolien XUMO-01-... für den Hochtemperaturbereich lieferbar. Art.-Nr.: WXUM-01-...