



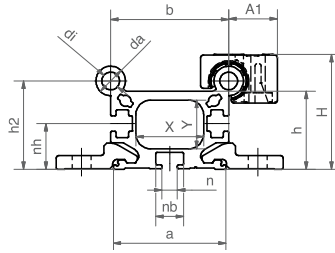
WSX-10-40



WSX-10-80



WSX-16-60



Technische Daten und Abmessungen [mm]

Art.-Nr.	Gewicht [kg/m]	H ⁵⁷⁾ ±0,25	da -0,1	di	L max.	a	A1	b	h	h2	s	K1	C1	C3	G1
WSX-10-40	1,3	39 ±0,02	10	6	4.000	38,2	16,5	40	26,5	30	60	M6	29	16	30
WSX-10-80	2	39 ±0,02	10	6	4.000	72,2	16,5	74	26,5	30	94	M6	29	16	47
WSX-16-60	4,2	65 ±0,02	16	6	4.000	62	25	58	49	52	100	M8	36	18	50

nh	n	nb	X	Y	Flächenträgheitsmoment		Widerstandsmoment	
					Iy [mm ⁴]	Iz [mm ⁴]	Wby [mm ³]	Wbz [mm ³]
15,5	5,2	9,5	23	16	97.560	54.910	3.902	3.074
15,5	5,2	9,5	55	16	483.653	83.613	11.515	4.684
27,6	10	15,4	40	27,0	540.876	773.489	14.618	24.586

⁵⁷⁾ Höhenmaß abzüglich der Lagerspieltoleranz

Bestellschlüssel

Typ	Länge
-----	-------

WS-10-40-3000

Profilschiene, rund	Wellen-Ø	Schienebreite [mm]	Schienelänge [mm]
---------------------	----------	--------------------	-------------------

Bestellschlüssel

Typ	Länge
-----	-------

WS X-10-40-4000

Profilschiene	Hochprofil	Wellen-Ø	Schienebreite [mm]	Schienelänge [mm]
---------------	------------	----------	--------------------	-------------------