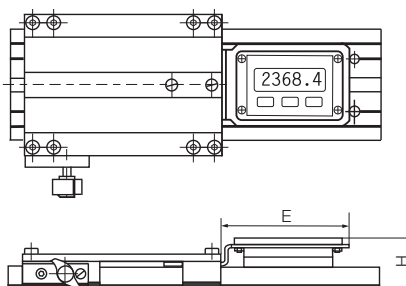


Die DryLin® WKM Mess-Systeme sind netzunabhängig. Die integrierte Batterie garantiert eine mehrjährige Betriebsdauer. Hierdurch wird eine quasi absolute Wegmessung möglich. Als Maßstab dienen Magnetbänder. Der Positionswert wird mittels 5-stelligem LC-Display angezeigt.

Besondere Eigenschaften

- **Messprinzip:** magnetisch mit Magnetband (10 x 1,4 mm)
- **Auflösung:** 0,1 mm
- **Genauigkeit:** $\pm(0,1 + 0,01 \times \text{Messlänge [m]})$ mm
- **Betriebsdauer:** über 5 Jahre bei 100% ED
- **Betriebstemperatur:** +0 °C bis +60 °C
- **Anzeige:** LCD
- **Wiederholgenauigkeit:** ± 1 Digit
- **Absolutmaß- und Kettenmaßfunktion**
- **variabel einsetzbar und transportabel**
- **beliebige Werte als Nullpunkt einstellbar**
- **Schlitten über Reibschluss klemmbar**
- **Anzeige wahlweise rechts (R) oder links (L) vom Führungsschlitten**

Baureihen WKM-10 und -20

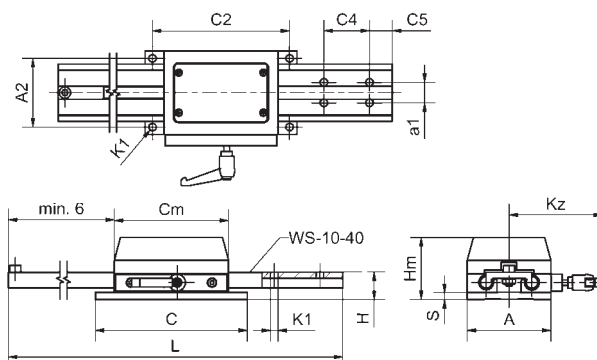


Bei den Baureihen 10 und 20 werden die Schienen montiert und der Mess-Schlitten ist beweglich.

Abmessungen [mm]

Bestellnr.	DryLin®-Linearführung Maße ▶ Seite 63.9	H [mm]	E [mm]
WKM-10-80-15-01-L	WK-10-80-15-01	36	93
WKM-10-80-15-01-R	WK-10-80-15-01	36	93
WKM-20-80-15-01-L	WK-20-80-15-01	40	93
WKM-20-80-15-01-LR	WK-20-80-15-01	40	93

Baureihe WKM-11



Bei der Baureihe 11 wird der Schlitten mit 4 Schrauben fixiert. Die Schiene ist beweglich und bietet am Schienenende Anschlussmöglichkeiten.

Abmessungen [mm]

Bestellnr.	L	C4	C5	a1	C2	A2	K1	C	A	H	S	Cm	Hm	kz
	max.													
	[mm]	[mm]	[mm]	[mm]	[mm]	[mm]	[mm]	[mm]	[mm]	[mm]	[mm]	[mm]	[mm]	[mm]
WKM-11-40	2000	40	20	18	120	80	8,6	133	73	24	8	100	54	82

DryLin® W

mm

Telefon (0 22 03) 96 49-145
Telefax (0 22 03) 96 49-334

