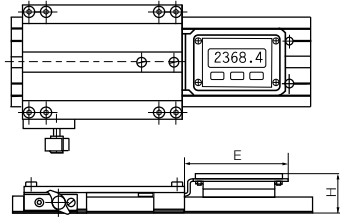


WKM, Serie 10 und 20



- Schlitten über Reibschluss klemmbar
- Anzeige wahlweise rechts (R) oder links (L) vom Führungsschlitten
- Max. Schienenlänge 4000 mm (Messlänge effektiv max. 3757 mm)
- Technische Daten ► Seite 960

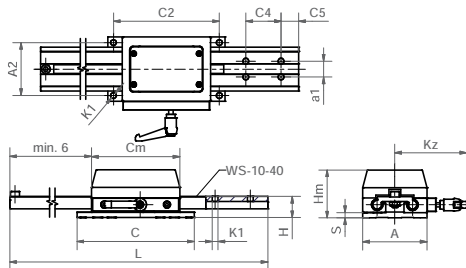


Abmessungen [mm]

Art.-Nr.	drylin® Linearprofil <sup>89)</sup>	H	E
WKM-10-80-15-01-L	WK-10-80-15-01	36	93
WKM-10-80-15-01-R	WK-10-80-15-01	36	93
WKM-20-80-15-01-L	WK-20-80-15-01	40	93
WKM-20-80-15-01-R	WK-20-80-15-01	40	93

<sup>89)</sup> Abmessungen Profile ► Seite 785

WKM, Series 11



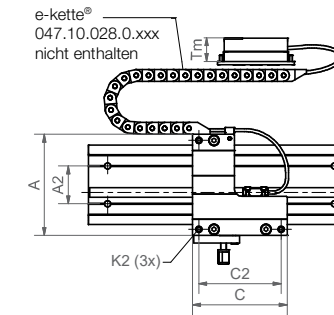
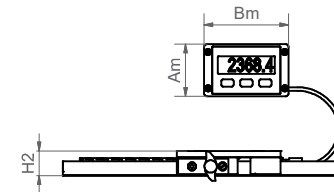
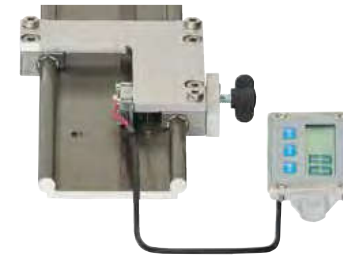
Abmessungen [mm]

Art.-Nr.	L	C4	C5	a1	C2	A2	K1	C	A	H	S	Cm	Hm	kz
	max.													
WKM-11-40	2.000	40	20	18	120	60	6,6	133	73	24	6	100	54	82

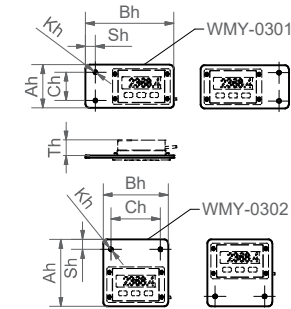


Bestellschlüssel

Typ	Größe
<b>WKMEDR - 10-80-10</b>	
drylin® W Messsystem	
Externes Display	
Montage rechtsseitig	
Baugröße	
Schienenbreite	
Schlittenlänge 100 mm	



e-kette®  
047.10.028.0.xxx  
nicht enthalten



Optionen

- R = Montage rechts vom Führungsschlitten
- L = Montage links vom Führungsschlitten

Optionen zur Montage des externen Displays

Abmessungen [mm]

Art.-Nr.	A	C	A2	C2	K2	H2	Am	Bm	Tm
	Breite	Länge				±0,17			
WKMEDR(L) <sup>90)</sup> -10-80-10-...	107	100	94	87	M6	24	82	51	25

<sup>90)</sup> Rechts- (R) oder linksseitige (L) Montage möglich

Display Abmessungen [mm]

Art.-Nr.	Ah	Bh	Ch	Sh	Kh	Th
WMY-0301	61	125	40	14	ø5,4	22
WMY-0302	94,5	92	70	14	ø5,4	22