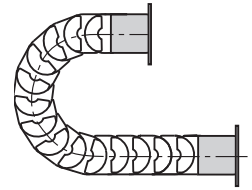


Metallische Flansch-Anschlusselemente

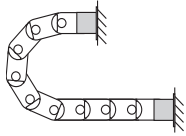
- Mit populären Bohrbildern, einfacher Austausch der "alten" igus® E-Rohre durch die modernen Nachfolger
- Schraubverbindungen außerhalb des Kettenquerschnitts
- Universell montierbar mit "Rundum"-Befestigungsmöglichkeit
- Stahl, verzinkt
- Einteilig
- Robust

Mitnehmer (Außenlasche)
906.461.X



906.461.X

Festpunkt (Innenlasche)



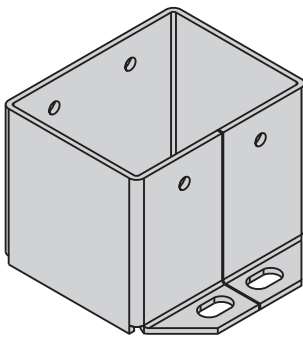
Stirnseitige Befestigungsmöglichkeit bei metallischen Flansch-Anschlusselementen

Maße und Bestellvarianten

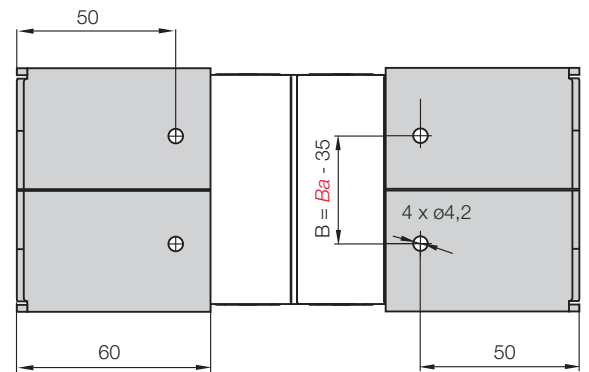
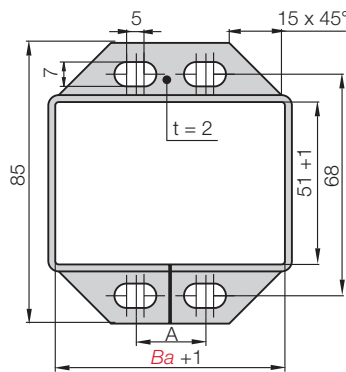
Bohrbild Metall-Flansch
Anschlusselement 906.461.X

906.461.X
Mitnehmer

906.461.X
Festpunkt



Prinzipzeichnung Metall-Flansch Anschlusselement



Befestigung nur mit Innensechskant DIN 912 M6 und U-Scheibe DIN 125, 6,3 mm

Für Ketten- typ	Bohr- bild	Art. Nr. Komplettsatz	Bi [mm]	Ba [mm]	Maß A [mm]	Maß B [mm]
157-158.050 ▶	58.05	906.461.1	50	66	20	31
157-158.075 ▶	58.1	906.461.2	75	91	30	57

Tel. +49- (0) 22 03-96 49-800
Fax +49- (0) 22 03-96 49-222

igus® GmbH
51147 Köln

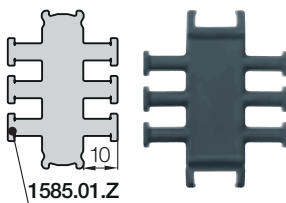
Internet: www.igus.de
E-mail: info@igus.de

R100 | Serie R157·R158 | Zubehör | Zugentlastungen

Zugentlastungstrennsteg

Trennsteg mit integrierten Zugentlastungszähnen zur Verwendung am ersten oder letzten Kettenglied. Einfach zu montieren, ganz ohne Schrauben. Die Fußbreite des Zugentlastungstrennstegs **1585.01.Z** ist 22 mm. Die Anzahl der Trennstege pro E-Kette® ist abhängig vom Maß *Bi* und dem Leitungsdurchmesser.

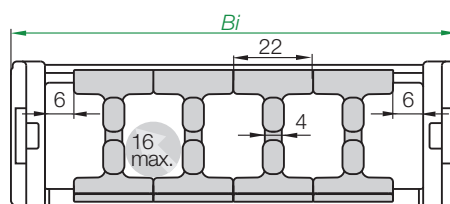
Details ▶ Kapitel 10



Art. Nr.	Zähnezahl	Für Serie
1585.01.Z	3 beidseitig	R157/158 E-Rohr



Weitere Zugentlastungen
▶ Kapitel 10



Zugentlastungstrennstege - Die Anzahl *n* richtet sich nach Auswahl der Leitungen und verfügbarem Platz. **Beispiel:** Ketteninnenbreite *Bi* 100 mm: 4 Zugentlastungstrennstege, bei max. Leitungsdurchmesser von 16 mm. **Details** ▶ Kapitel 10